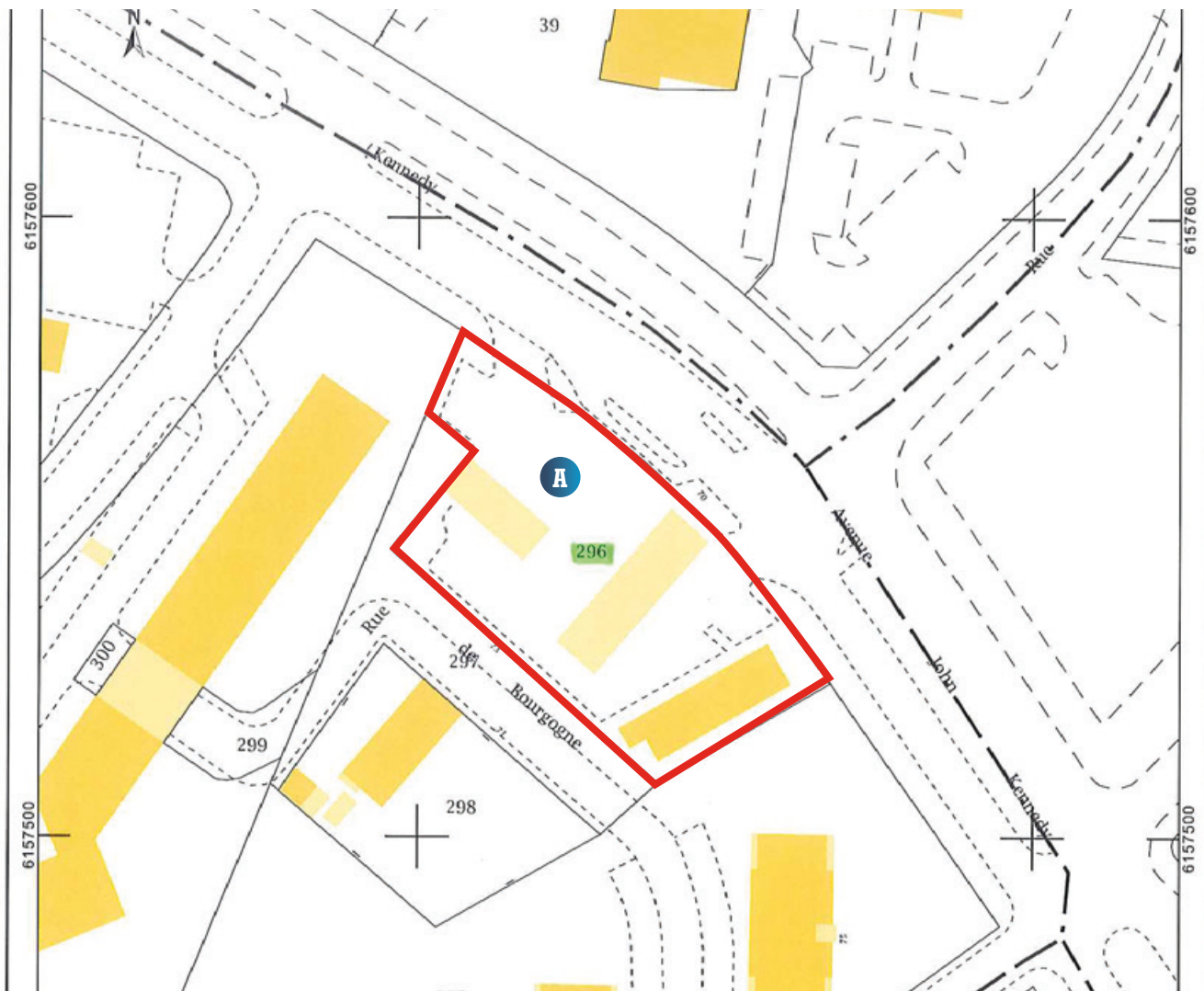
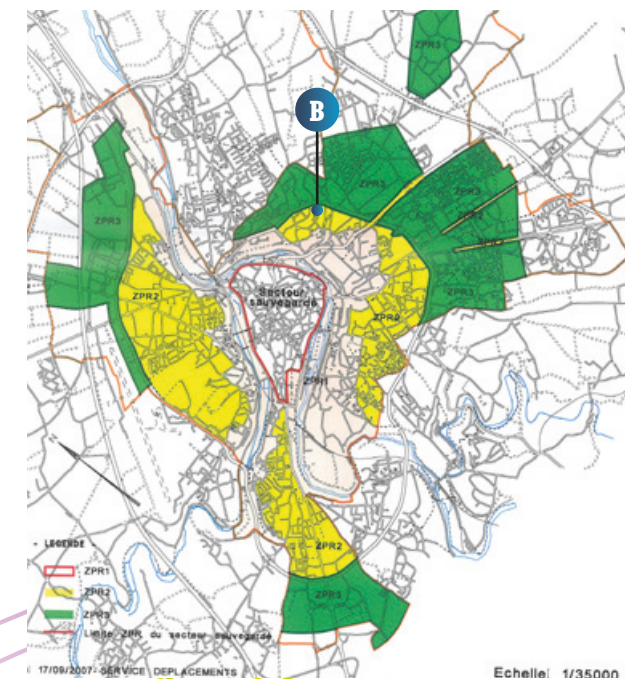


VUE : Situation géographique

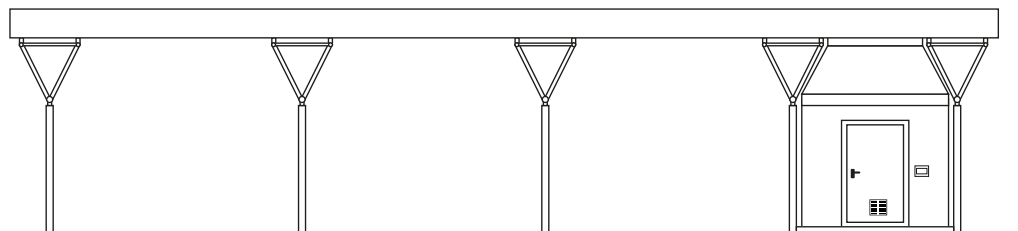


DPI :

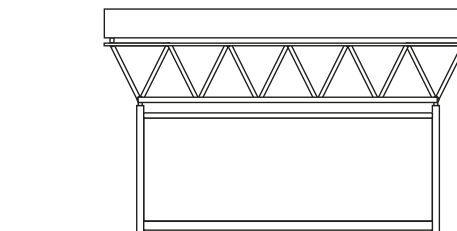
- A** Situation cadastrale N° 296
- B** RLP ZONE 2 Classement en SPR



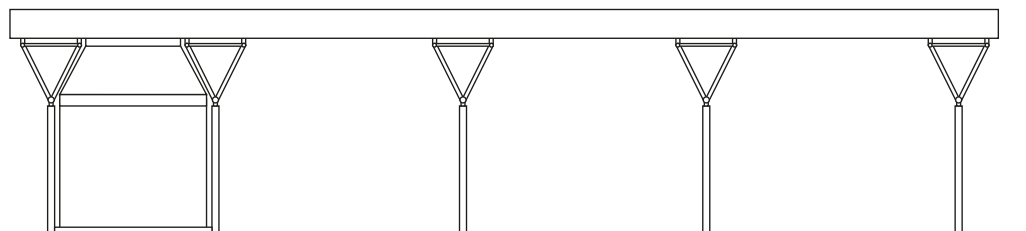
VUE : **DP4** Plan d'élévation du bâtiment existant ① Station de lavage haute pression



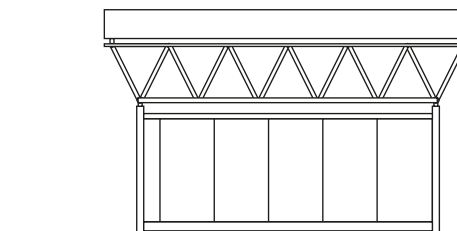
NORD EST



SUD EST



SUD OUEST

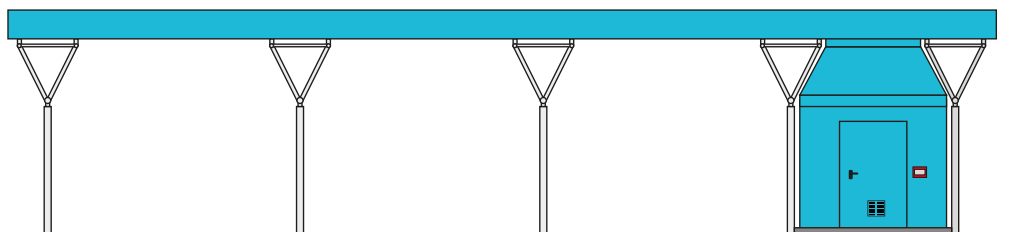


NORD OUEST

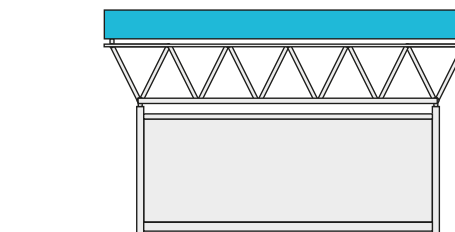
DP4 :

Vue d'après peintures et recouvrement de surfaces existants

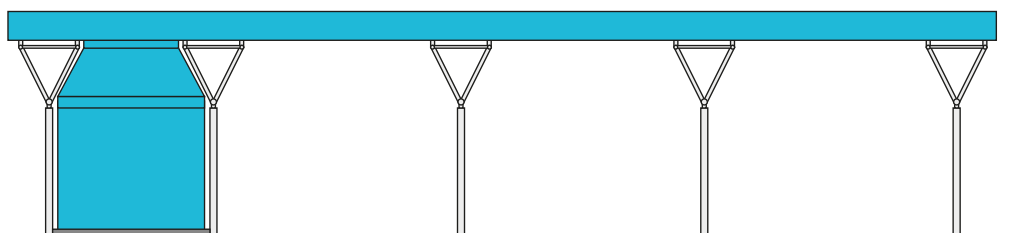
VUE : **DP4** Plan d'élévation du bâtiment existant ① Station de lavage haute



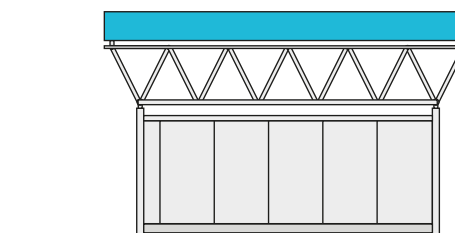
NORD EST



SUD EST



SUD OUEST



NORD OUEST

DP4 :

Vue d'après peintures et recouvrement de surfaces existants

Pantone 311C

Frontons de la station
Faces Sud Ouest et Nord Est du local technique de la station.

RAL 9006 / Gris aluminium

Faces Nord Ouest et Sud Est du local technique de la station.
Ensemble de la structure (tubulaire)
Remplacement des panneaux de séparation des emplacement de lavage par des panneaux en didon 6 mm de cette teinte.

PROJET : ~~Ravalement peinture Avia~~

Ravalement peinture Centre de Lavage Haute Pression

VUE : Appréciation sur son intégration dans l'environnement : 1 Station de lavage haute pression



DP6

Après travaux

PROJET : Ravalement peinture Avia

Ravalement peinture Centre de Lavage Haute Pression

VUE : Appréciation sur son intégration dans l'environnement : 1 Station de lavage haute pression



DP6

Après travaux

PROJET : ~~Ravalement peinture Avia~~

Ravalement peinture Centre de Lavage Haute Pression

VUE : Appréciation sur son intégration dans l'environnement : 1 Station de lavage haute pression



DP6

Après travaux et déclaration
préalable de pose
d'enseigne

PROJET : ~~Ravalement peinture Avia~~

Ravalement peinture Centre de Lavage Haute Pression

DP7/DP8

Vues depuis l'
Avenue Kennedy

VUE : EXISTANT **1** Station de lavage haute pression



PROJET : ~~Ravalement peinture Avia~~

Ravalement peinture Centre de Lavage Haute Pression

DP7/DP8

Vues depuis la
Rue de Bourgogne

VUE : EXISTANT **1** Station de lavage haute pression



PROJET : Enseigne PINATO

Ravalement peinture Centre de Lavage Haute Pression

VUE : EXISTANT 1 Station de lavage haute pression



DP17
Existant jour

PROJET : Enseigne PINATO

Ravalement peinture Centre de Lavage Haute Pression

VUE : EXISTANT 1 Station de lavage haute pression



DP17

Existant jour

PROJET : ~~Enseigne PINATO~~

Ravalement peinture Centre de Lavage Haute Pression

VUE



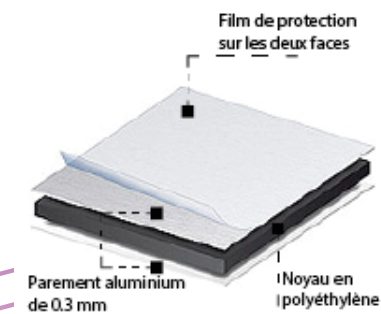
DP17

Avant et après travaux jour

DP11

Plaque de Dibon® teinte mâte d'après RAL suivants :
9006 gris aluminium

Dibon 6 mm épaisseur (illustration non contractuelle)





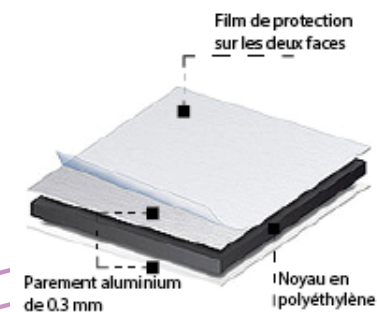
DP17

Avant et après travaux jour

DP11

Plaque de Dibon® teinte mâte d'après RAL suivants :
9006 gris aluminium

Dibon 6 mm épaisseur (illustration non contractuelle)





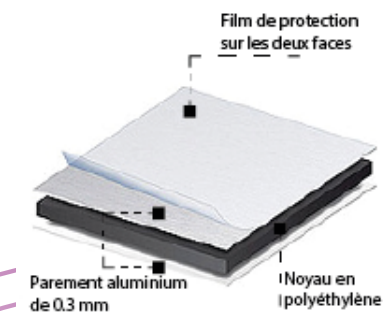
DP17

Avant et après travaux jour

DP11

Plaque de Dibon® teinte mâte d'après RAL suivants :
9006 gris aluminium

Dibon 6 mm épaisseur (illustration non contractuelle)



PROJET : ~~Enseigne PINATO~~

Ravalement peinture Centre de Lavage Haute Pression

VUE



DP17

Avant et après travaux jour

DP11

Plaque de Dibon® teinte
mâte d'après RAL suivants :
9006 gris aluminium

Dibon 6 mm épaisseur (illustration non contractuelle)

