

BLOIS IMMO

T o u t e s T r a n s a c t i o n s

Identité visuelle

Je fais suite à un rendez-vous de travail, M. Hernz me suggère de soumettre ce dossier à votre bienveillance dans l'état. Nous vous avons adressé une demande consultative en ce sens le 20/07/2016 à ce jour sans retours de votre part.

Le local situé à l'angle du Quai Villebois Mareuil et de l'Avenue du Président Wilson est proposé à la location (photo 1a et 1b)

Ce local affiche actuellement les enseignes de l'ancien locataire. Ma cliente souhaitant louer ce local pour y localiser son activité me demande de faire une étude d'enseigne.

Les contraintes de ce local sont assez particulières.

En effet l'ensemble des enseignes et panneaux actuellement présents recouvrent en réalité des surfaces transparentes, vitrées ou en plexi-glas, montées sur des cadres en bois ou sur des armatures en fer (décrépies).

(Photo 2, 3, 4) L'intérêt de ces ouvertures, qui devaient faire office de puis de lumière pour l'intérieur du magasin, est aujourd'hui nul du fait du fond plafond posé à l'intérieur du local, bien en dessous du bas de ces vitres. Aujourd'hui celles-ci offriraient à la vue des toiles d'araignées et un fond sombre si elles n'étaient pas masquées par les enseignes.

Les deux grands panneaux centraux sont également masquent des vitres de même composition, mais abritent de surcroît le système de volets métalliques roulant sécurisant l'entrée clientèle.

Ainsi pour masquer ce qui serait une surface visible dévalorisante particulièrement exposée situé à ce carrefour construisant une des deux perspectives architecturales majeures de la Ville de Blois, nous sommes contraint de masquer ces dispositifs en reprenant les volumes existant. Toutefois le Règlement Local de la Publicité en vigueur nous interdisant l'utilisation d'écrits sur plus d'une ligne et afin de trouver un compromis vertueux, nous sollicitons votre avis préalablement au dépôt de la demande préalable d'enseigne. Le point problématique à nos yeux est celui des deux grands panneaux qui font l'angle des façades entre les deux axes de circulation.

Nous vous proposons la solution visible dans sur le cliché suivant.

L'intégration du local par ma cliente devant se faire au 1 octobre courant et pour être dans les temps, nous vous remercions de votre réactivité.

Bien cordialement.



Photo 3

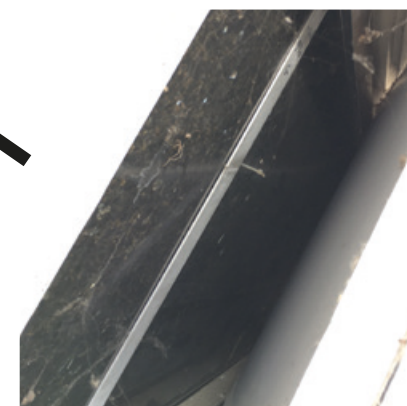


Photo 4

Vue : Avenue du Président Wilson 41000 Blois et ce qui se cache derrière les panneaux d'enseigne : des surfaces vitrées posées sur fer à T simple. L'espace à l'arrière de ces vitres n'est pas valorisé et inutile. Leur aspect visuel est négatif et dévalorisant.



Photo 3

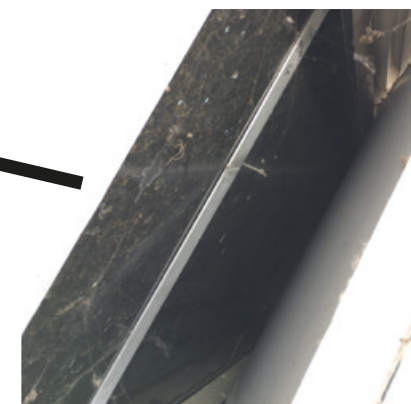


Photo 4

Vue : Quai Villebois Mareuil 41000 Blois et ce qui se cache derrière les panneaux d'enseigne : des surfaces vitrées posées sur fer à T simple. L'espace à l'arrière de ces vitres n'est pas valorisé et inutile. Leur aspect visuel est négatif et dévalorisant.

VUE

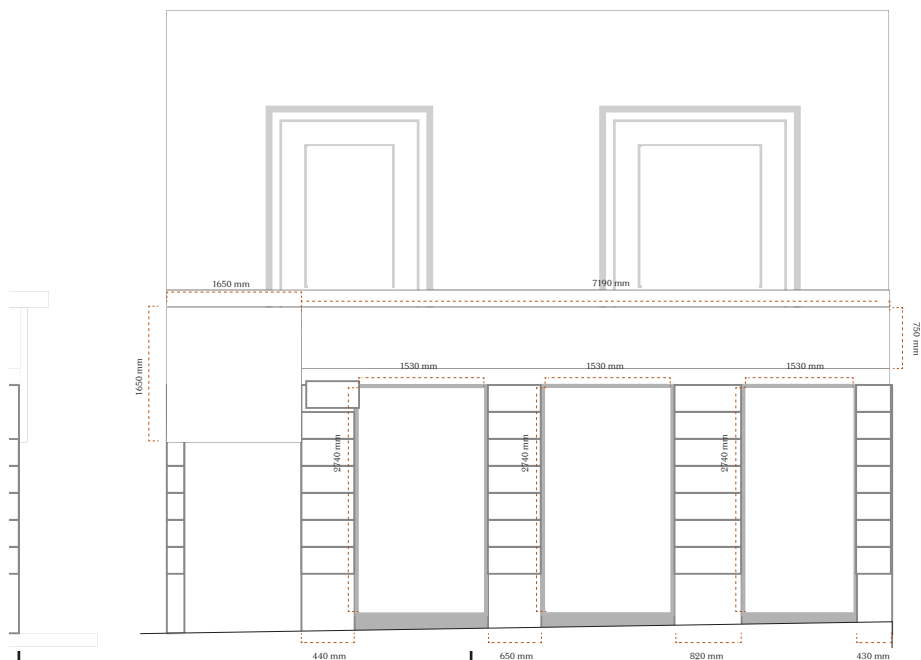


Vue de l'existant

VUE



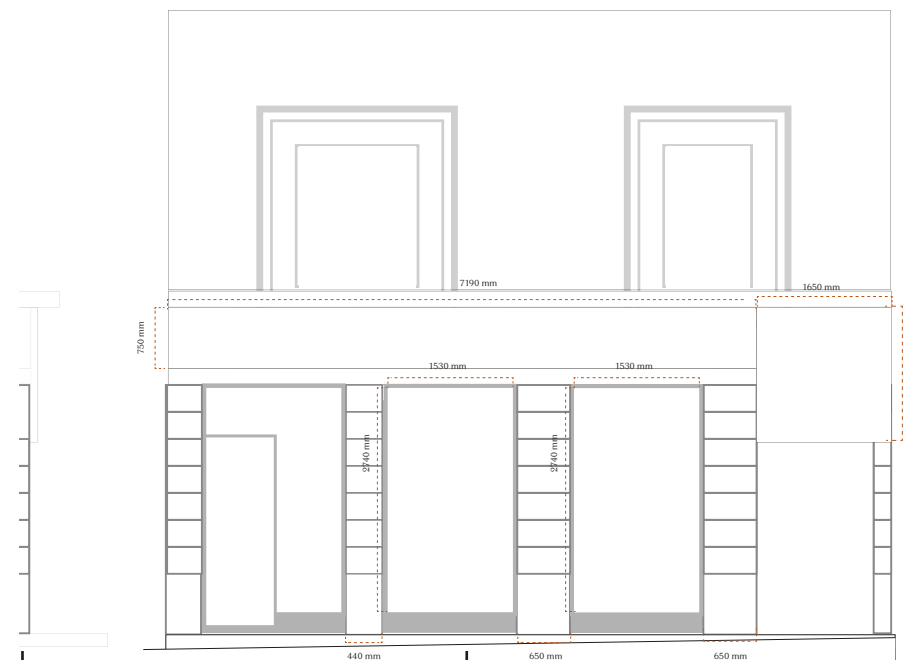
Vue de l'existant



Vue d'élévation coupe

Vue d'élévation façade

Surface de la façade 35,4m²



Vue d'élévation coupe

Vue d'élévation façade

Surface de la façade 35,4m²

Plans d'élévation côtés de la façade

PROJET : Implantation de la nouvelle enseigne du L'agence Blois Immo

VUE : 3, av du Président Wilson - 41000 BLOIS



Vue du projet validé client

PROJET : Implantation de la nouvelle enseigne du L'agence Blois Immo

VUE : 3, av du Président Wilson - 41000 BLOIS

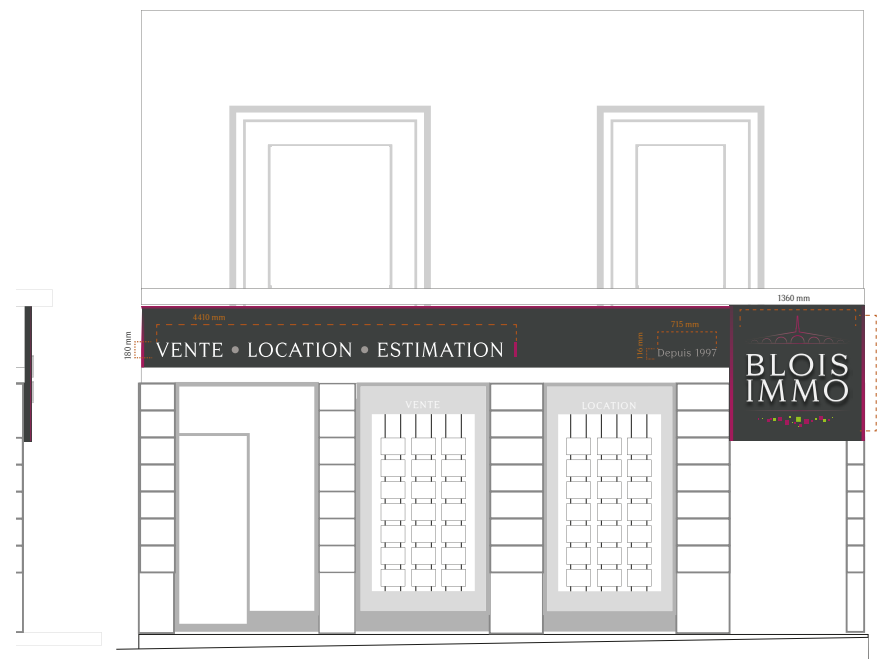


Vue du projet validé client



Vue d'élevation coupe

Vue d'élevation façade



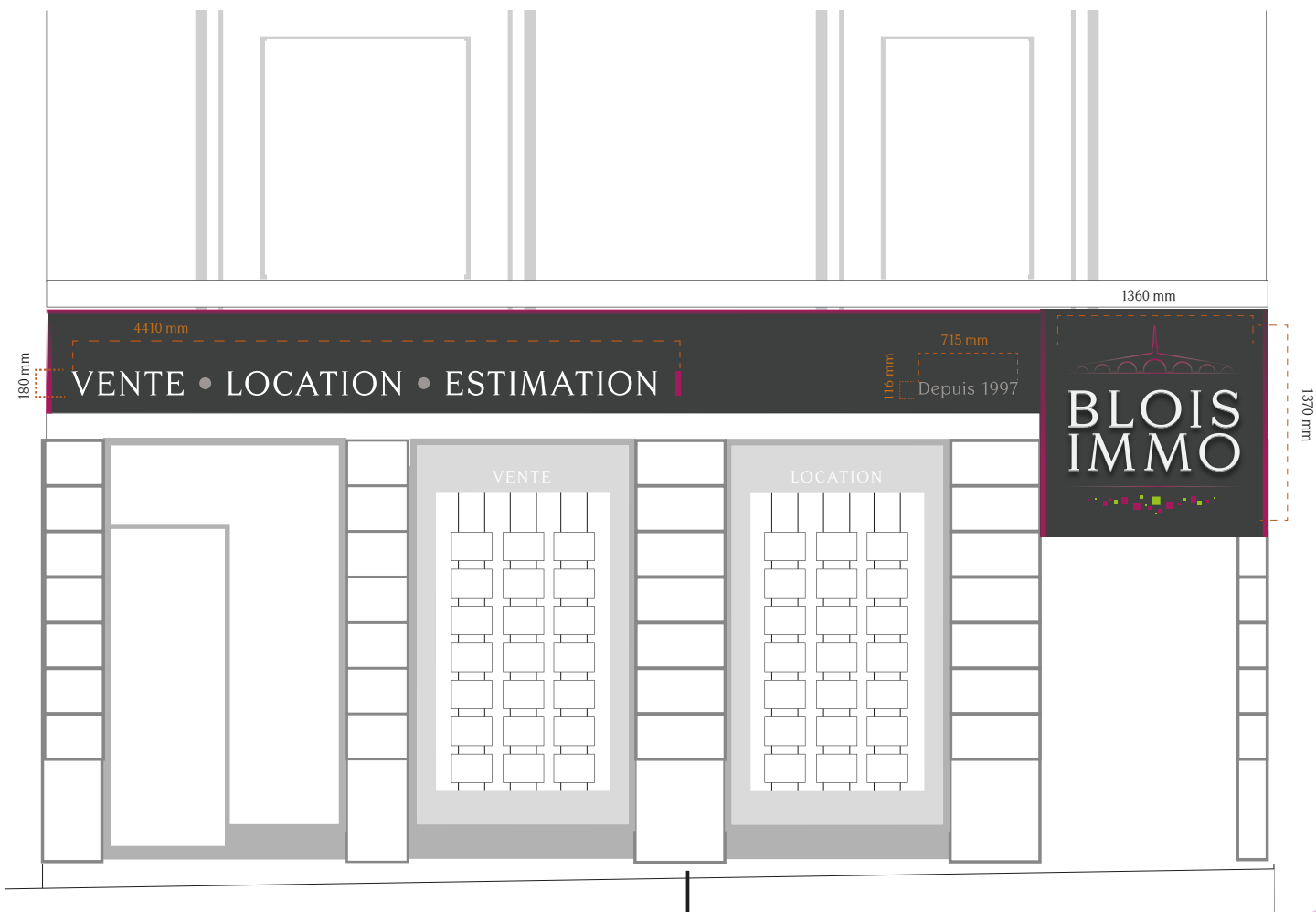
Vue d'élevation coupe

Vue d'élevation façade

Plans d'élevation côtés de la façade

PROJET : Implantation de la nouvelle enseigne du L'agence Blois Immo

VUE : 3, av du Président Wilson - 41000 BLOIS



Plans d'élévation avec
enseignes côté de la façade

PROJET : Implantation de la nouvelle enseigne du L'agence Blois Immo

VUE : 3, av du Président Wilson - 41000 BLOIS



Plans d'élévation avec enseignes côté de la façade

Vue d'élévation façade

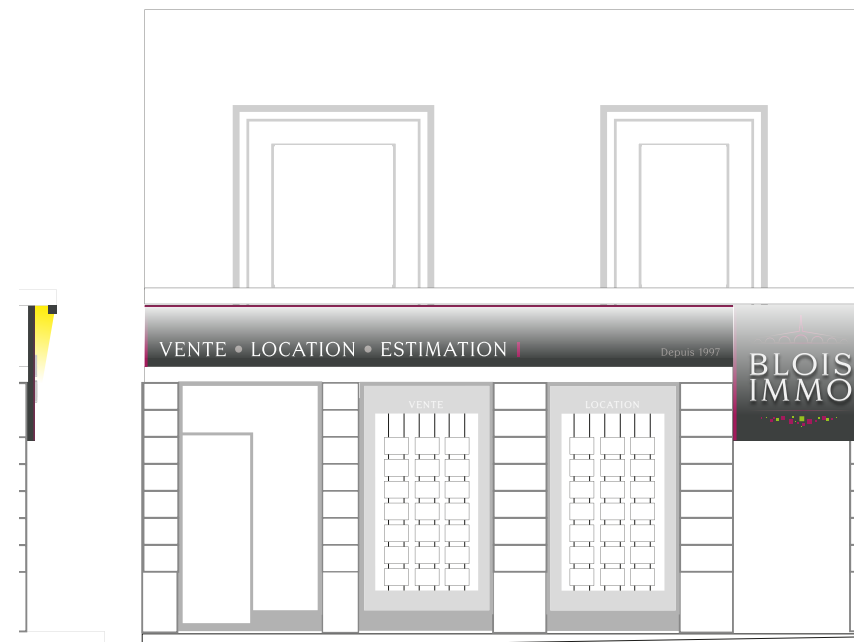
PROJET : Implantation de la nouvelle enseigne du L'agence Blois Immo

VUE : 3, av du Président Wilson - 41000 BLOIS / pièce AP2



Vue d'élevation coupe

Vue d'élevation façade

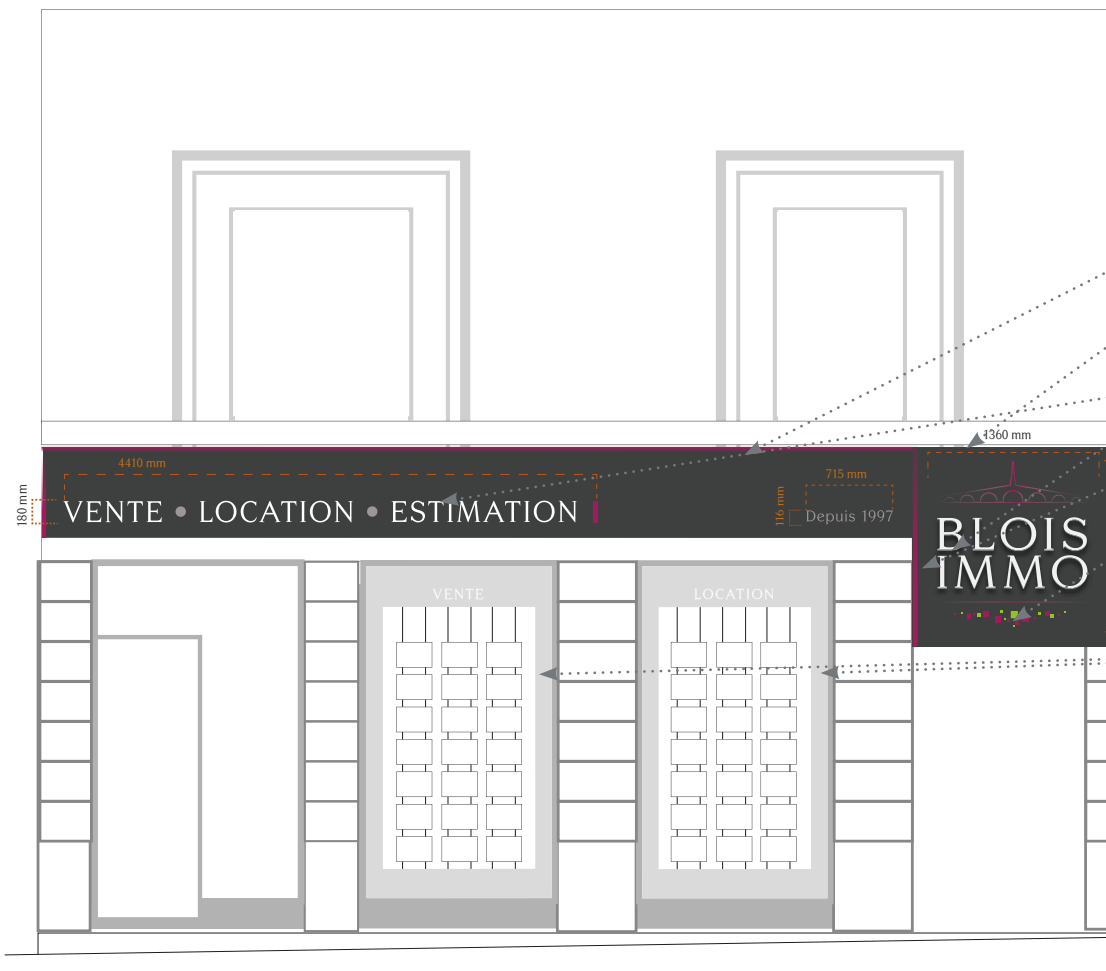


Vue d'élevation coupe

Vue d'élevation façade

Plans d'élevation simulation d'éclairage LED MATEL

Réglette d'éclairage par leds avec alimentation 12 volt
4000 LUMENS pour 100 WATTS



Ruban led pour éclairage du panneau positionné sous la corniche

Lettre pleine en pvc découpée
Hauteur 260mm profondeur 20mm
Blanc cassé : ral 9001

Adhésifs:

Ral 9001 (approchant)

Ral 3027 (approchant)

Pantone 376C (approchant)

Fond des panneau en dibon :
Ral 7012 (approchant)

Dépoli posé en intérieur

Impression sur dépoli en Couleur :

Ral 9001 (approchant)

Ral 3027 (approchant)

Pantone 376C (approchant)

Vue du projet validé client



Ruban led pour éclairage du panneau positionné sous la corniche

Lettre pleine en pvc découpée
Hauteur 260mm profondeur 20mm
Blanc cassé : ral 9001

Adhésifs:

Ral 9001 (approchant)

Ral 3027 (approchant)

Panton 376C (approchant)

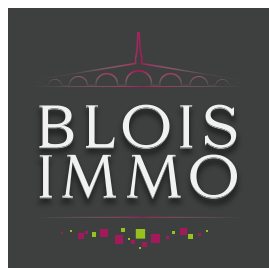
Fond des panneau en dibon :
Ral 7012 (approchant)

Dépoli posé en intérieur
Impression sur dépoli en Couleur :
Ral 9001 (approchant)
Ral 3027 (approchant)
Panton 376C (approchant)

Vue du projet validé client

PROJET : Implantation de la nouvelle enseigne du L'agence Blois Immo

VUE : 3, av du Président Wilson - 41000 BLOIS



Vue de face



Vue en perspective



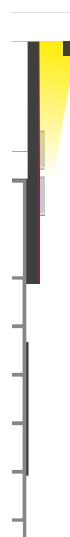
Vue de profil



Vue en perspective éclairée



Vue de masse



Vue de profil avec réglette led

Casquette LED MATEL

Dans une casquette de 100 mm de hauteur accueillant une réglette d'éclairage leds avec alimentation 12 volt de 4000 LUMENS pour 100 WATTS

Double panneaux 1650x1650mm

Enseigne 1 et 2 sur cerfa

Lettre pleine en pvc découpée

Hauteur des lettres 260mm profondeur 20mm

Blanc cassé : ral 9001

Panneau en didon recouvert : adhésif Ral 7012 (approchant)

Adhésifs: Ral 3027 (approchant)

Panton 376C (approchant)



enseigne N°3 Vue de face

Enseigne n°3,4

Lettrage en adhésif / textes blanc cassé :

ral 9001 et point (cercles) ral 7004

Taille hors tout : 4410x180mm

Adhésifs : **Ral 3027 (approchant)**

Surface : 0,7938 m³



enseigne N°5 Vue de face

Enseigne n°5,6

Lettrage en adhésif / textes blanc cassé : ral 7004

Taille hors tout : 715x116mm

Surface : 0,092 m³

Vue de masse

Vue de profil

Double panneaux 7196x750mm

Panneau en didon recouvert : adhésif Ral 7012 (approchant)

Textes Blanc cassé : ral 9001 et ral 7004

Adhésifs: **Ral 3027 (approchant)**

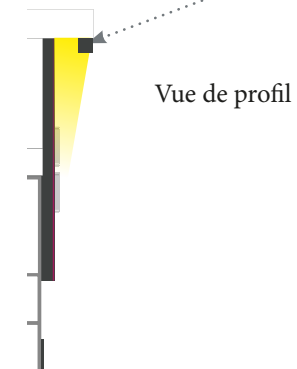


Vue de face



Vue de face

Vue de masse



Casquette LED MATEL

Dans une casquette de 100 mm de hauteur accueillant une réglette d'éclairage leds avec alimentation 12 volt de 4000 LUMENS pour 100 WATTS

PROJET : Implantation de la nouvelle enseigne du L'agence Blois Immo

VUE : 3, av du Président Wilson - 41000 BLOIS/ Enseigne n°7



Vue de profil



Vue de face



Vue de masse

Panneaux L 400 x h 930 x p 30 mm

Panneau / caisson en didon recouvert : adhésif Ral 7012 (approchant)

Fixé sur entretoise en remplacement de l'existant

Lattrage blanc cassé : ral 9001

Adhésifs : **Ral 3027 (approchant)**

Surface de l'enseigne : 0,37m²

PROJET : Implantation de la nouvelle enseigne du L'agence Blois Immo

VUE : 3, av du Président Wilson - 41000 BLOIS



3
Emplacement
Parcelle N°27