

Avant propos :

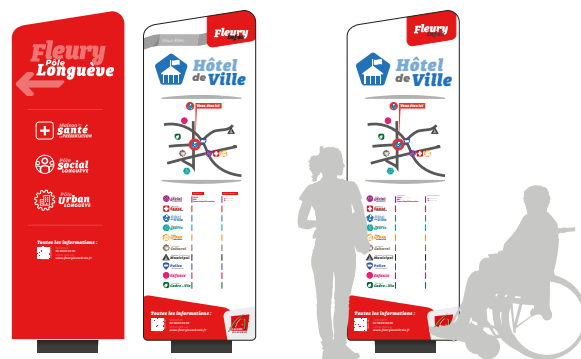
Ce document contient des propositions graphiques non contractuelles, fruits d'une interprétation libre d'éléments de votre charte graphique actuelle. Ce parti pris graphique, volontairement grand public et coloré serait amené à évoluer vers des éléments graphiques différents (plus sobre, plus design, etc...) en fonction de vos choix. Ce parti pris sera décliné tout au long des ébauches que nous vous soumettons dans une volonté de cohérence.

Les implantations et préconisations illustrées ci-après nous semblent les plus pertinentes et fonctionnelles quelque soit le graphisme retenu.

1 Aspect graphique



Logotype Actuelle



D'après la forme de la logotype, création d'une forme qui s'en inspire. Conservation de la ligne asymétrique dynamique et développement d'arondi, plus doux et accueillant.



Actualité en bref



D'après les polices utilisées dans les différents supports de communication, création d'une série d'icônes pour identifications des services. Respect des normes PMR : différenciation par couleurs, illustrations, respect des contrastes, accès à l'information sans maîtrise de la langue ni de la lecture.



PROJET : Implantation de la nouvelle signalétique de zone suite aux travaux d'aménagement

Vue avant implantation des panneaux signalétique



Le site ne nous semble pas adapté à la pose d'enseigne traditionnelle. La lecture et l'efficacité du renseignement fournit celles-ci n'apparaît pas comme le système les plus efficient.



Tél. : **06 70 93 15 37**
Site Internet : www.comenvraie.fr
E-mail : contact@comenvraie.fr

PROJET : Implantation de la nouvelle signalétique de zone suite aux travaux d'aménagement

Vue avant implantation des panneaux signalétique



Vue depuis :
L'entrée du site

Reprise de codes couleurs des logotypes. Proposition d'ajout de touche couleur pour souligner les accès : Ici du rouge pour l'accès dédié à la maison de santé. **T** Création et implantation (optionnelle) d'une table d'orientation.

Com
en
Vraie

Tél. : 06 70 93 15 37
Site Internet : www.comenvraie.fr
E-mail : contact@comenvraie.fr

PROJET : Implantation de la nouvelle signalétique de zone suite aux travaux d'aménagement

Vue avant Implantation des panneaux signalétique



Vue depuis :

L'entrée du parking privatif de la résidence

Reprise de codes couleurs des logotypes. Proposition d'ajout de touche couleur pour souligner les accès : Ici du rouge pour l'accès dédié à la maison de santé ou du jaune pour le Pôle Urban

Com
en
Vraie
FR

Tél. : 06 70 93 15 37

Site Internet : www.comenvraie.fr

E-mail : contact@comenvraie.fr

PROJET : Implantation de la nouvelle signalétique de zone suite aux travaux d'aménagement

Vue de nuit avant implantation des panneaux signalétique



Vue depuis :
L'entrée du site

Com
en
Vraie

Tél. : 06 70 93 15 37
Site Internet : www.comenvraie.fr
E-mail : contact@comenvraie.fr

PROJET : Implantation de la nouvelle signalétique de zone suite aux travaux d'aménagement

Vue de nuit avant Implantation des panneaux signalétique



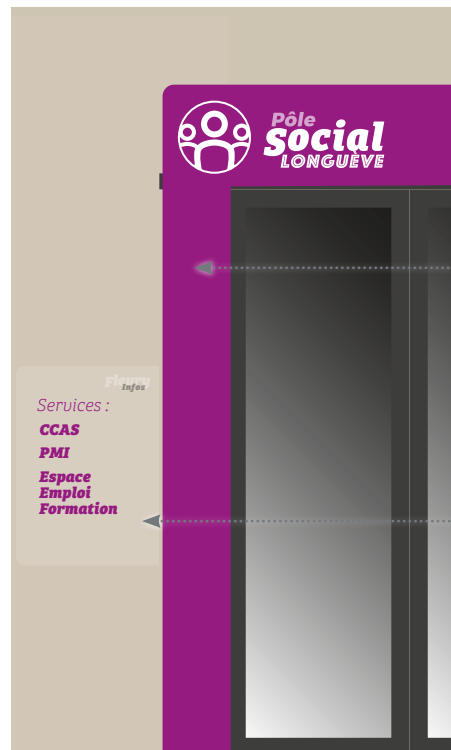
Vue depuis :
L'entrée du parking privatif de la résidence

**Com
en
Vraie**
FR

Tél. : 06 70 93 15 37
Site Internet : www.comenvraie.fr
E-mail : contact@comenvraie.fr

PROJET : Implantation de la nouvelle signalétique de zone suite aux travaux d'aménagement

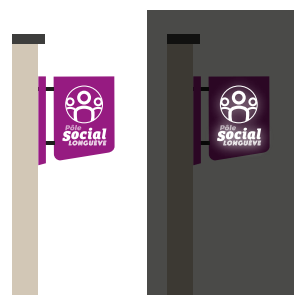
Proposition 1 : Arche de porte et Plaque plexiglass. - vue entrée pôle social



Habillage porte d'entrée

Tôle d'aluminium pliée et enseigne lumineuse :

Plaque plexiglass et marquage adhésif montés sur entretoises :
Lecture traditionnelle
Inscription braille
Hauteur de lecture PMR
(vue de principe, contenus non contractuels)



Potence angle de mur

Vue depuis :

L'entrée du parking privatif de la résidence

Reprise de codes couleurs des logotypes. Proposition d'ajout de touche couleur pour souligner les accès : Ici le code couleur de l'accès dédié au Pôle social

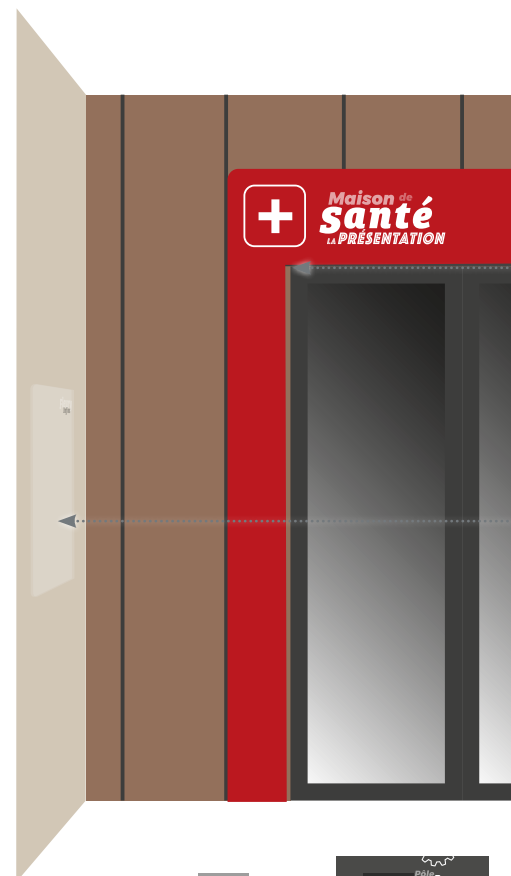
Com
en
Vraie

Tél. : 06 70 93 15 37

Site Internet : www.comenvraie.fr

E-mail : contact@comenvraie.fr

Proposition 1 - vue entrée Maison médicale

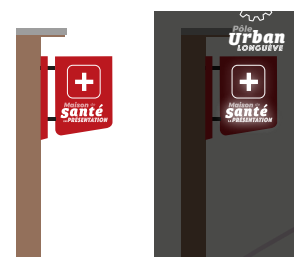


Habillage porte d'entrée

Tôle d'aluminium pliée et enseigne lumineuse :

Plaque plexiglass et marquage adhésif montés sur entretoises :

Lecture traditionnelle
Inscription braille
Hauteur de lecture PMR
(vue de principe, contenus non contractuels)



Potence angle de mur

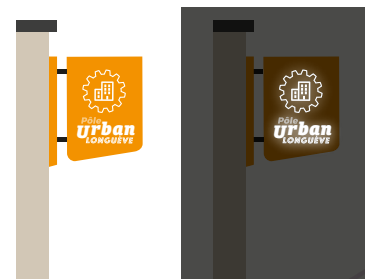
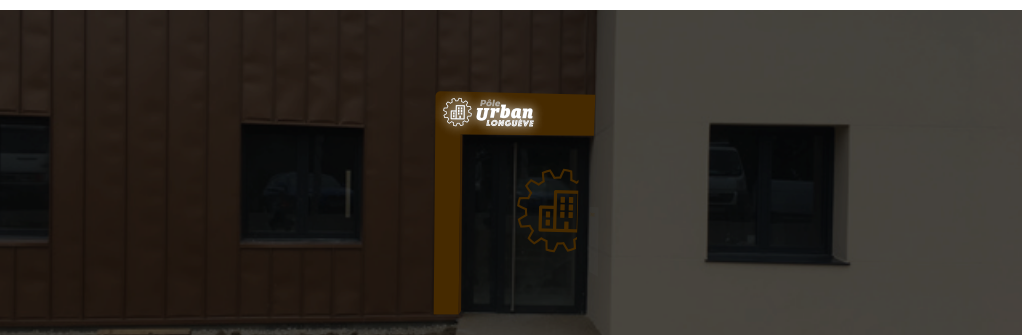
Proposition 1 - vue entrée Pôle urban



Habillage porte d'entrée

Tôle d'aluminium pliée et enseigne lumineuse :

Plaque plexiglass et marquage adhésif montés sur entretoises :
Lecture traditionnelle
Inscription braille
Hauteur de lecture PMR
(vue de principe, contenus non contractuels)



Potence angle de mur

PROJET : Implantation de la nouvelle signalétique de zone suite aux travaux d'aménagement

Proposition 1 - vue entrée Pôle urban



Habillage porte d'entrée

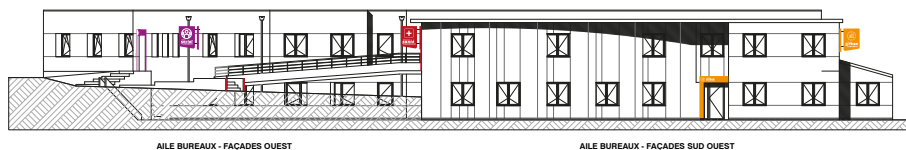
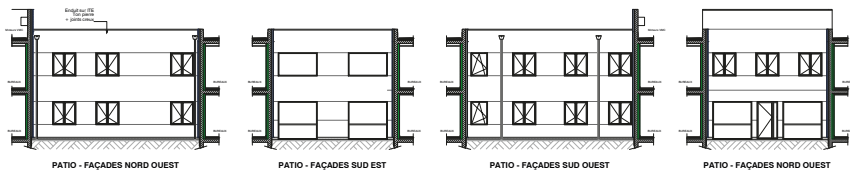
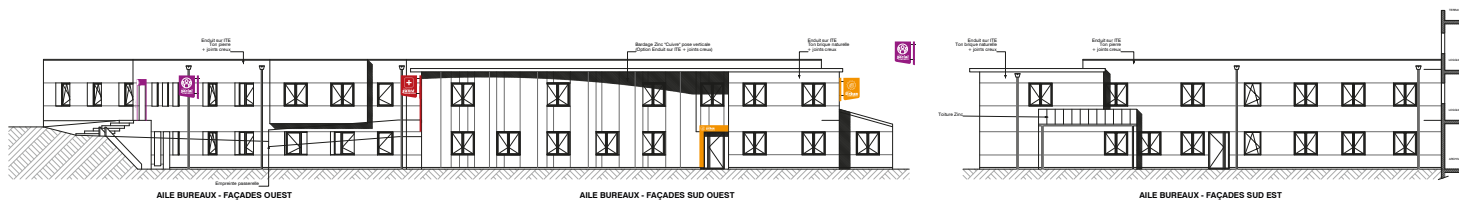


Tél. : 06 70 93 15 37
Site Internet : www.comenvraie.fr
E-mail : contact@comenvraie.fr

Proposition 1 - vue élévation partielle



Implantaion d'habillage porte d'entrée et totem



Proposition 2 - vue entrée pôle social

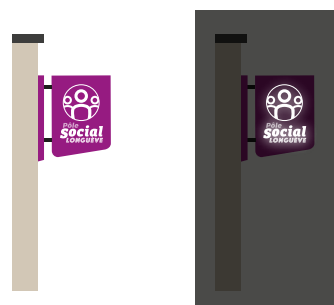


Habillage porte d'entrée

Tôle d'aluminium pliée et enseigne lumineuse :

adhésif
Lecture traditionnelle
Inscription braille
Hauteur de lecture PMR
(vue de principe, contenus non contractuels)

Potence angle de mur



Proposition 2 - vue entrée Maison médicale



Habillage porte d'entrée

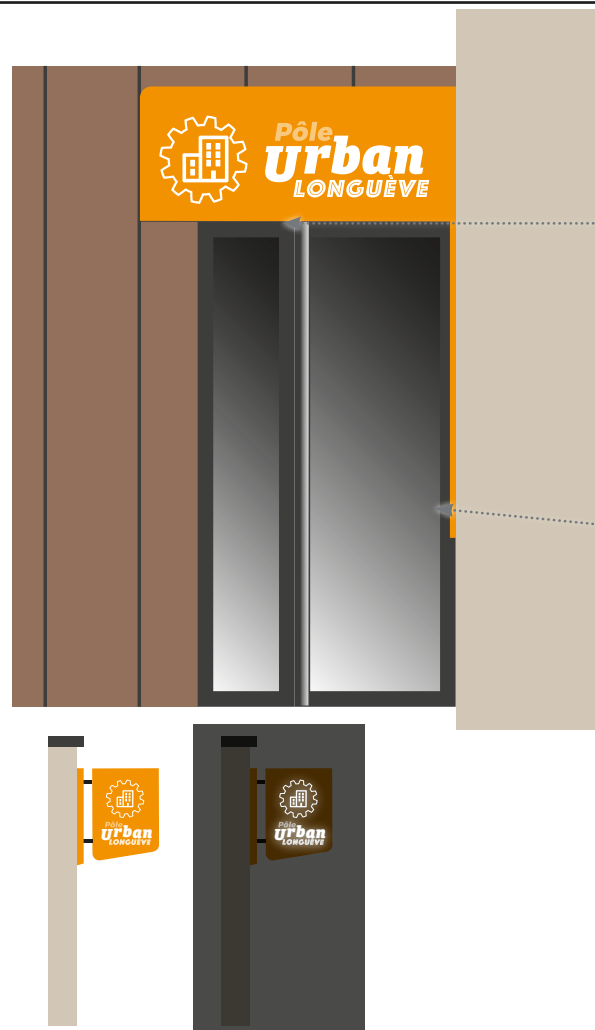
Tôle d'aluminium pliée et enseigne lumineuse :

Plaque plexiglass et marquage adhésif montés sur entretoises :

Lecture traditionnelle
Inscription braille
Hauteur de lecture PMR
(vue de principe, contenus non contractuels)

Potence angle de mur

Proposition 2 - vue entrée Pôle urban



Tôle d'aluminium pliée et enseigne lumineuse :

adhésif
Lecture traditionnelle
Inscription braille
Hauteur de lecture PMR
(vue de principe, contenus non contractuels)

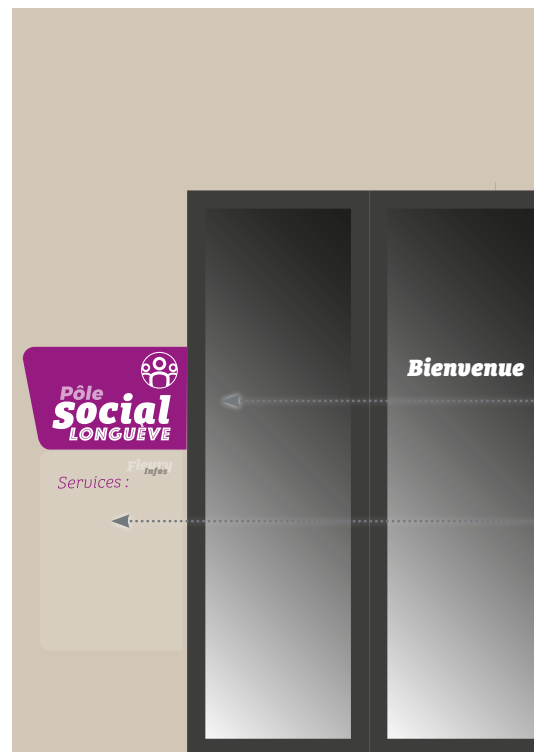
Potence angle de mur

PROJET : Implantation de la nouvelle signalétique de zone suite aux travaux d'aménagement

Proposition 2 - vue entrée Pôle urban



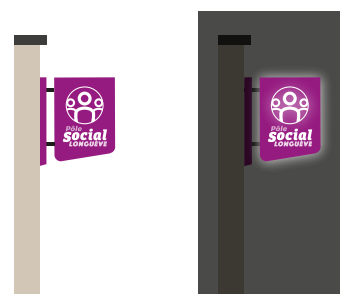
Proposition 3 - vue entrée pôle social



Habillage porte d'entrée

Tôle d'aluminium pliée et enseigne lumineuse :

Plaque plexiglass et marquage adhésif montés sur entretoises :
Lecture traditionnelle
Inscription braille
Hauteur de lecture PMR
(vue de principe, contenus non contractuels)



Potence angle de mur

Proposition 3 - vue entrée Maison médicale

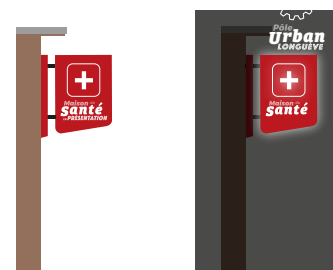


Habillage porte d'entrée

Tôle d'aluminium pliée et enseigne lumineuse :

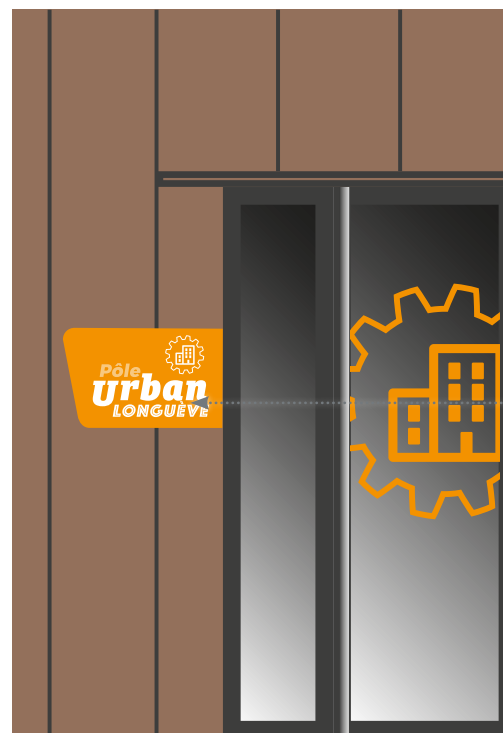
Plaque plexiglass et marquage adhésif montés sur entretoises :

Lecture traditionnelle
Inscription braille
Hauteur de lecture PMR
(vue de principe, contenus non contractuels)



Potence angle de mur

Proposition 3 - vue entrée Pôle urban

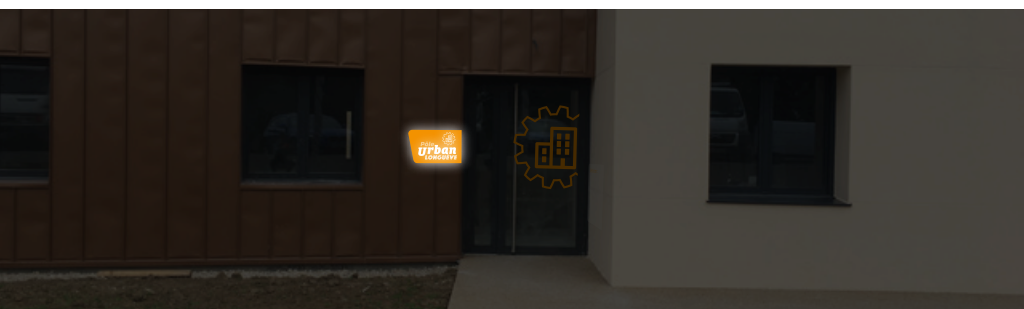


Habillage porte d'entrée

Tôle d'aluminium pliée et enseigne lumineuse :

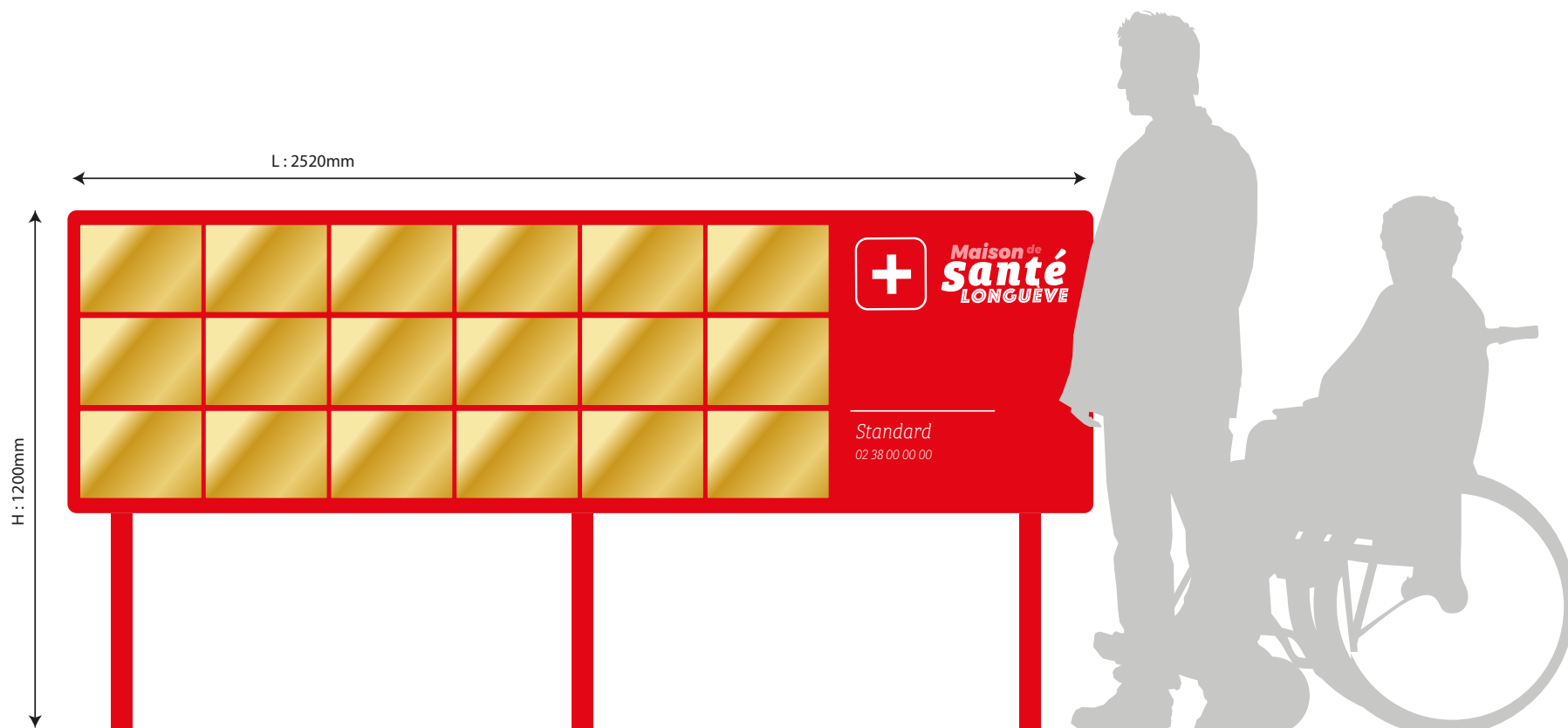
Plaque plexiglass et marquage adhésif montés sur entretoises :

Lecture traditionnelle
Inscription braille
Hauteur de lecture PMR
(vue de principe, contenus non contractuels)



Potence angle de mur

Proposition 1 - Mobilier d'accueil des plaques des médecins



Proposition 1 - vue entrée Pôle Longueève



Bienvenue!
Fleury
Pôle Longueève

Toutes les informations:
02 70 00 00 00
www.comenvraie.fr

Pôle Social LONGUEÈVE

Services :

- CCAS
- PMI
- Espace Emploi Formation

Horraire d'accueil
Lundi

Maison de Santé PRÉSENTATION

Médecines :

- Spécialistes
- Spécialistes
- Spécialistes

Horraire d'accueil
Lundi

Pôle Urban LONGUEÈVE

Services :

- Patrimoine bâti
- Aménagement urbain gestion des espaces publics

Horraire d'accueil
Lundi

PROJET : Implantation de la nouvelle signalétique de zone suite aux travaux d'aménagement

Proposition 1 - vue entrée Pôle Longuève



**Bienvenue !
Fleury
Pôle
Longuève**

**Pôle Social
LONGUÈVE**

**Maison de
santé
PRÉSENTATION**

**Pôle
Urban
LONGUÈVE**

Services :

CCAS
PMI
**Espace
Emploi
Formation**

Horraire d'accueil
Lundi

Médecines :

Spécialistes
Spécialistes
Spécialistes

Horraire d'accueil
Lundi

Services :

Patrimoine bâti
Développement des services

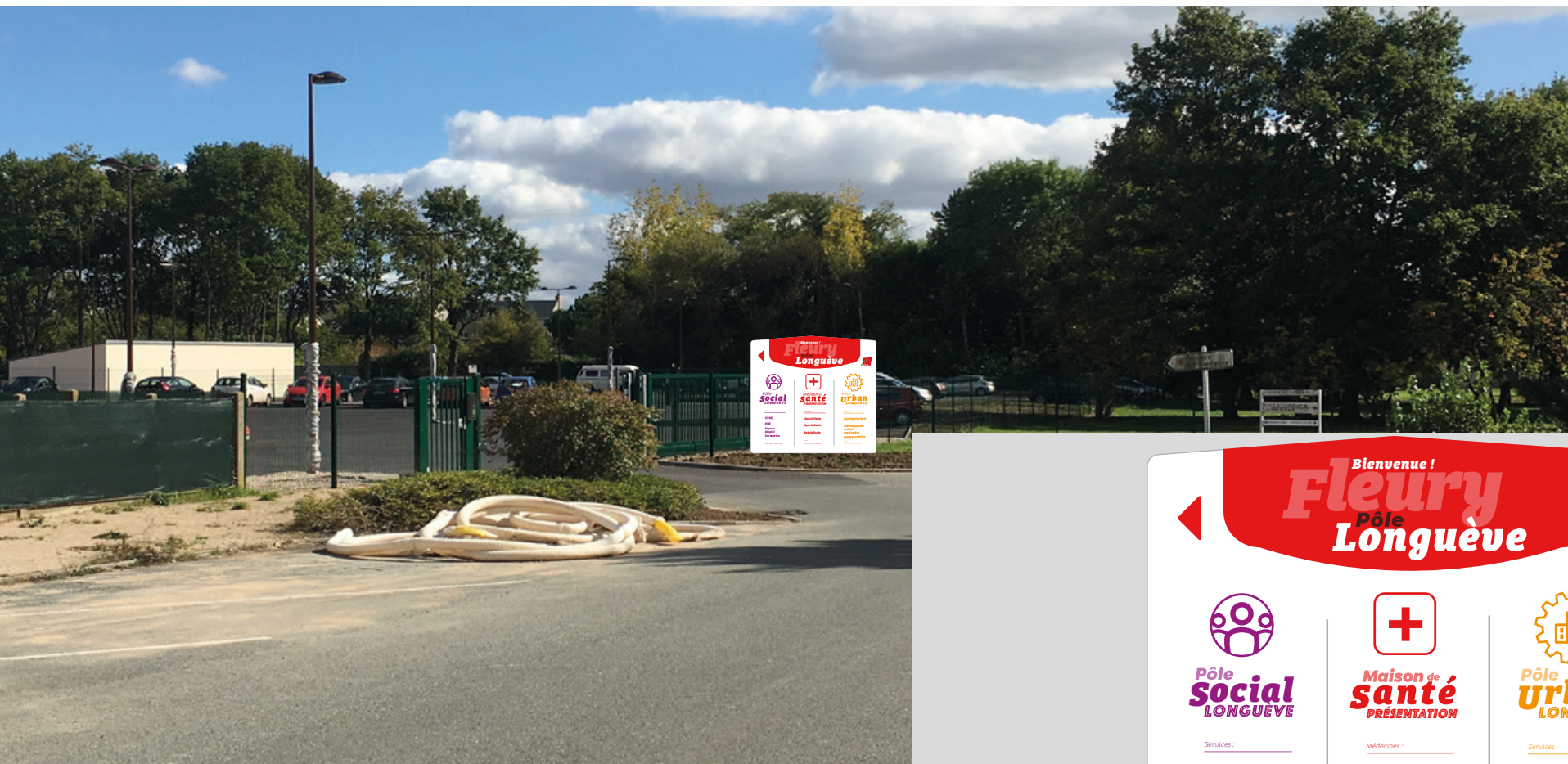
**Aménagement
urbain
gestion des
espaces publics**
Travaux publics des services

Horraire d'accueil
Lundi

Toutes les informations :
02 30 00 00 00
www.fleurylongueve.fr

**FLEURY
LES ALBANS**

Proposition 2 - vue entrée Pôle Longueève



**Bienvenue !
Fleury
Pôle
Longueève**



 Pôle social LONGUEÈVE	 Maison de santé PRÉSENTATION	 Pôle urban LONGUEÈVE
Services :	Médecines :	Services :
CCAS	Spécialistes	Patrimoine bâti <small>Description des services</small>
PMI	Spécialistes	Aménagement urbain
Espace Emploi Formation	Spécialistes	gestion des espaces publics <small>Description des services</small>
Horraire d'accueil	Lundi Horraire d'accueil	Lundi Horraire d'accueil

PROJET : Implantation de la nouvelle signalétique de zone suite aux travaux d'aménagement

Proposition 1 - Accès Pôle Longueève via la voirie



Com
en
Vraie

Tél. : 06 70 93 15 37
Site Internet : www.comenvraie.fr
E-mail : contact@comenvraie.fr

PROJET : Implantation de la nouvelle signalétique de zone suite aux travaux d'aménagement

Proposition 2 - Accès Pôle Longueève via la voirie



Fleury
Pôle
Longueève

+ **Maison de santé**
LONGUEÈVE

social
LONGUEÈVE

Urban
LONGUEÈVE

Toutes les informations :
02 38 00 00 00
www.fleuryles-abbayes.fr

FLEURY
LES-ABBAYES



Tél. : 06 70 93 15 37
Site Internet : www.comenvraie.fr
E-mail : contact@comenvraie.fr

PROJET : Implantation de la nouvelle signalétique de zone suite aux travaux d'aménagement

Proposition 3 - Accès Pôle Longuève via la voirie



Fleury
Pôle
Longuève

Maison de **Santé**
de PRESENTATION

Pôle **Social**
LONGUÈVE

Pôle **Urban**
LONGUÈVE

Pour les informations:
www.comenvraie.fr



Proposition 4 - Accès Pôle Longuève via la voirie



**Bienvenue !
Fleury
Longuève**

Toutes les informations :

**Pôle Social
LONGUÈVE**

Services :

- CCAS
- PMI
- Espace
Emploi
Formation

Horaires d'accueil
Lundi

**Maison de
santé
PRÉSENTATION**

Médecines :

- Spécialistes
- Spécialistes
- Spécialistes

Horaires d'accueil
Lundi

**Pôle
Urban
LONGUÈVE**

Services :

- Patrimoine bâti
- Aménagement
urbain
gestion des
espaces publics

Horaires d'accueil
Lundi



PROJET : Implantation de la nouvelle signalétique de zone suite aux travaux d'aménagement

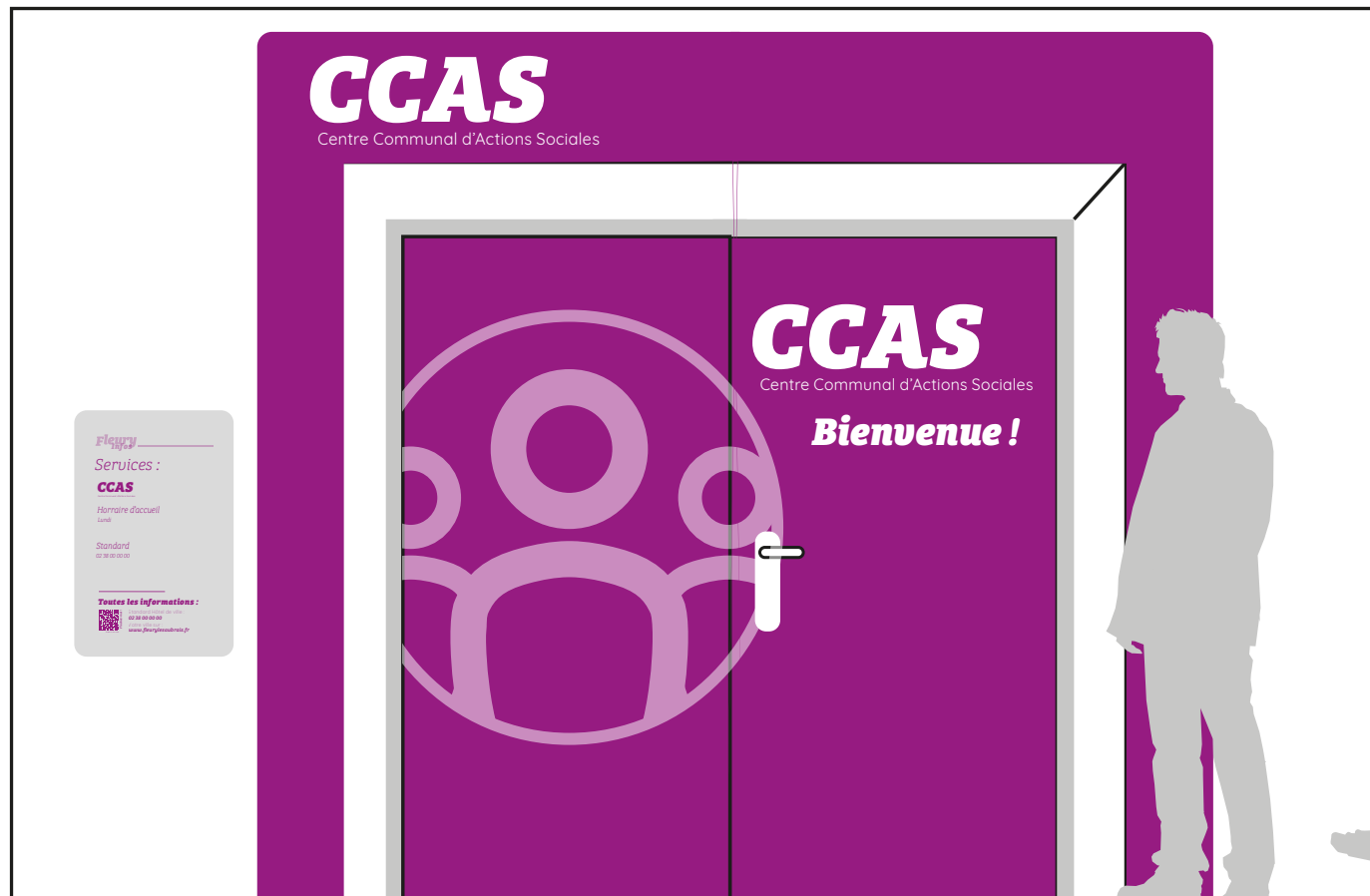
Proposition 5 - Accès Pôle Longuève via la voirie



Com
en
Vraie

Tél. : 06 70 93 15 37
Site Internet : www.comenvraie.fr
E-mail : contact@comenvraie.fr

Proposition 1 - Intérieur du pôle Social



Cohérence avec les extérieurs



Proposition 2 - Intérieur du pôle Social



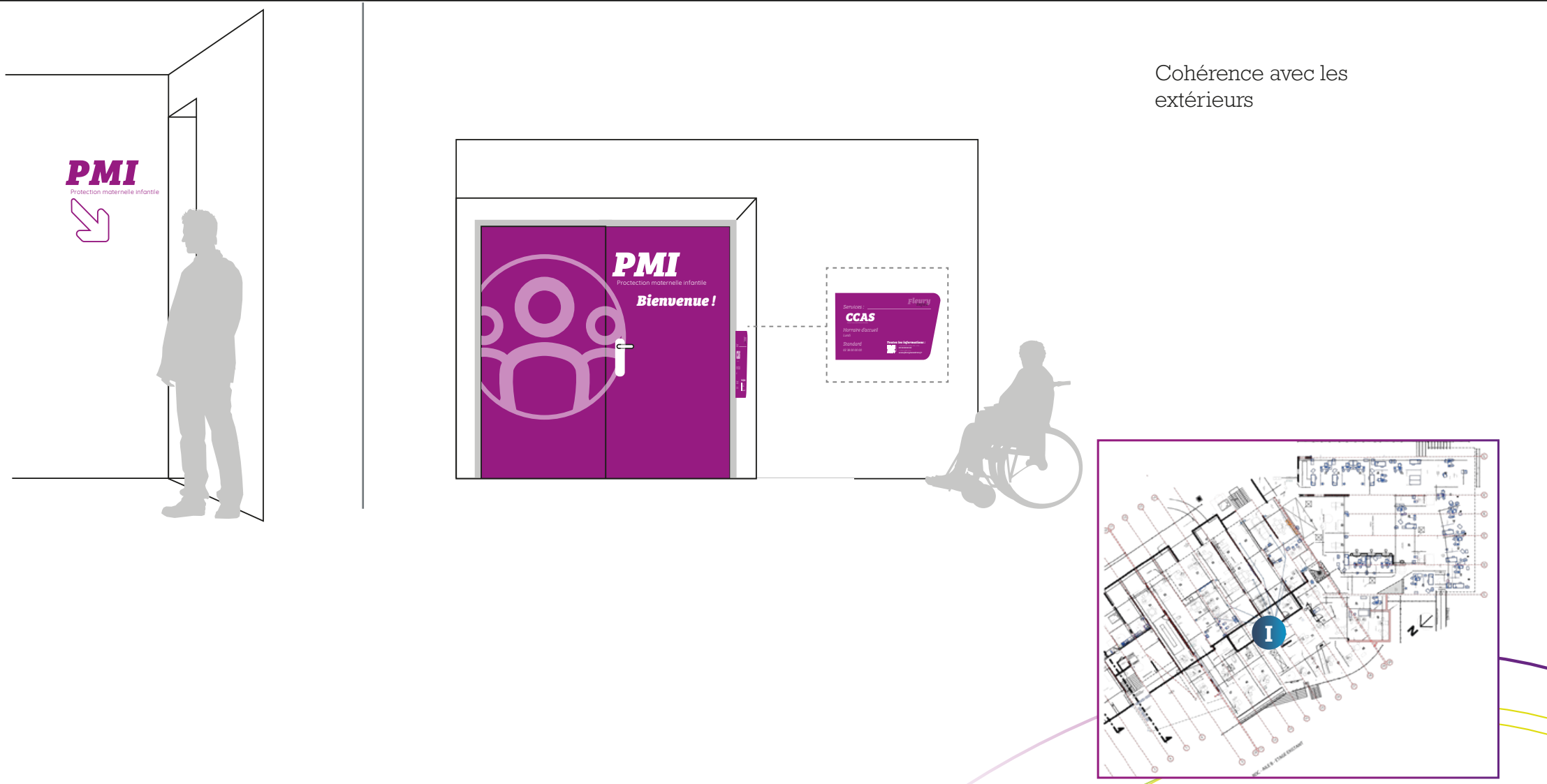
Cohérence avec les extérieurs

Proposition 3 - Intérieur du pôle Social

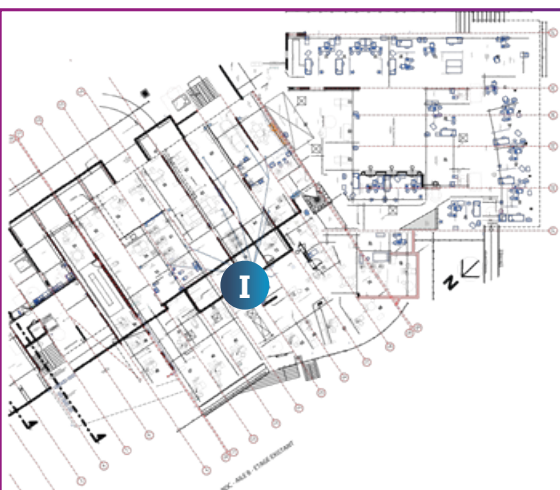


Cohérence avec les extérieurs

Proposition 1 - Intérieur du pôle Social



Cohérence avec les extérieurs

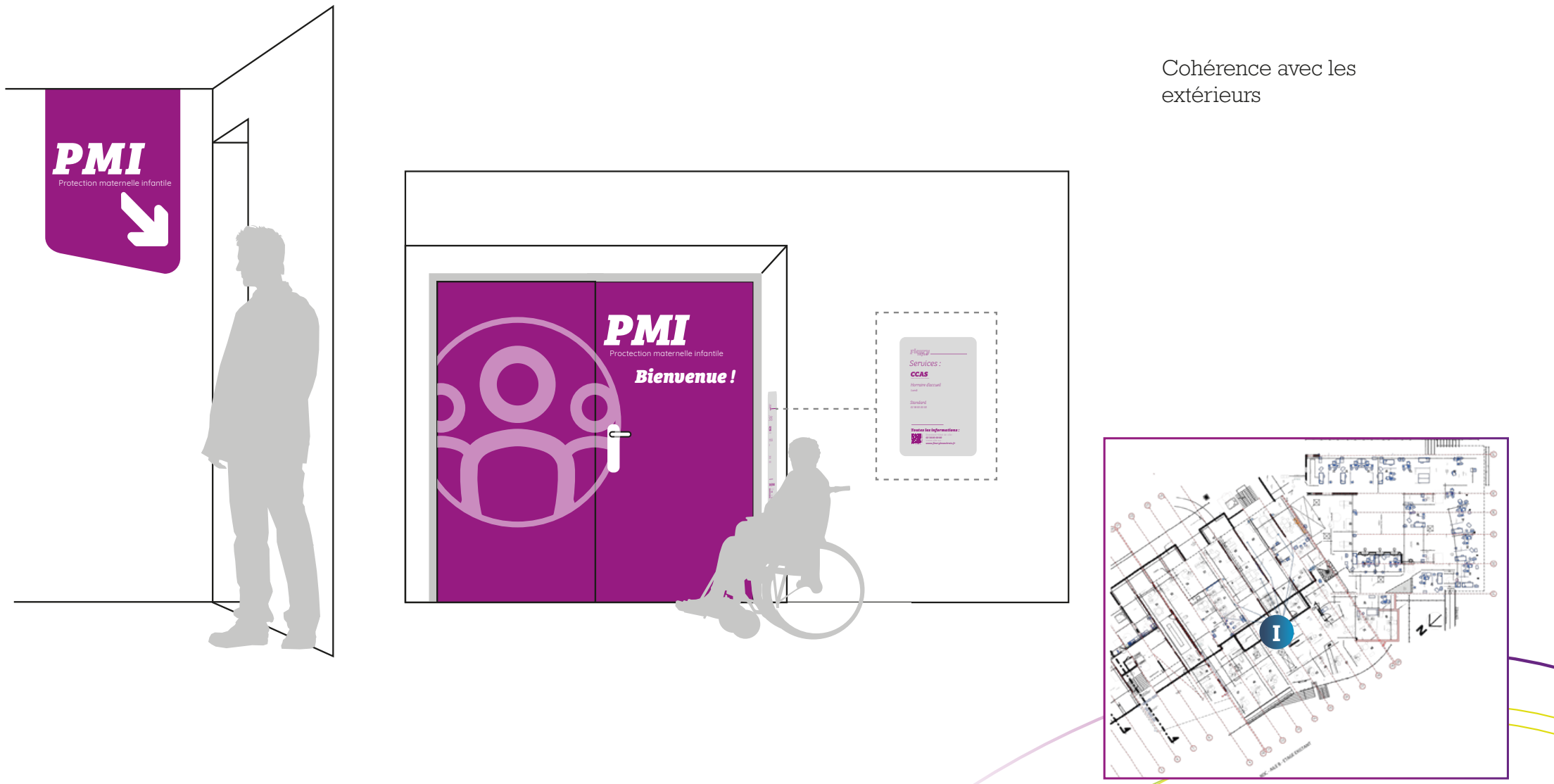


Proposition 2 - Intérieur du pôle Social

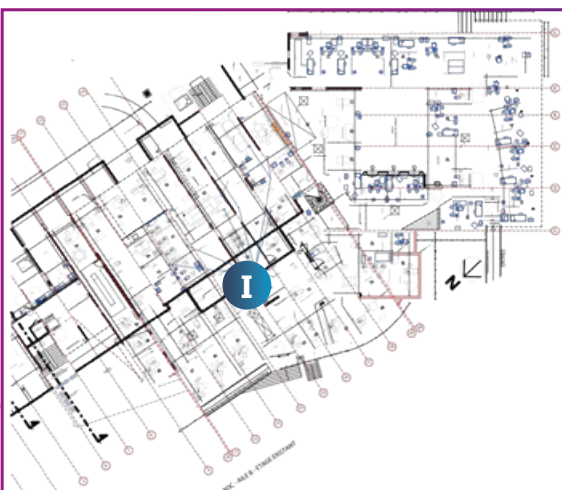


Cohérence avec les extérieurs

Proposition 3 - Intérieur du pôle Social

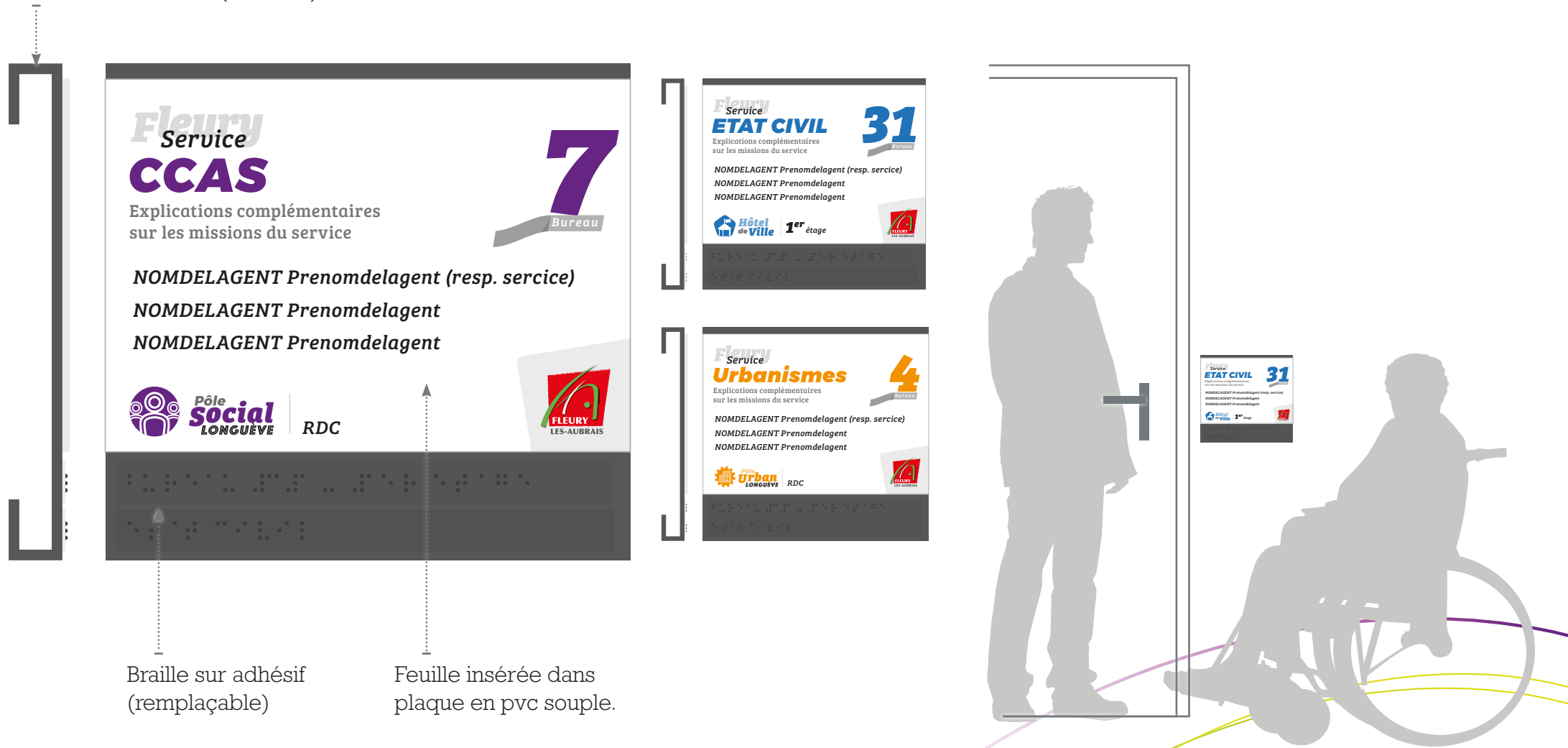


Cohérence avec les extérieurs



Proposition - Intérieur signalétique de porte

Aluminium teint à ral (à définir)



Proposition d'une charte avec nomenclature exhaustive. Fabrication et pose des supports.
Déclinaison et impression des feuilles à insérer dans les supports laissé à votre soin.

PROJET : Implantation de la nouvelle signalétique de zone suite aux travaux d'aménagement

Proposition - Intérieur signalétique de porte



Proposition - Intérieur signalétique de porte / enseignes d

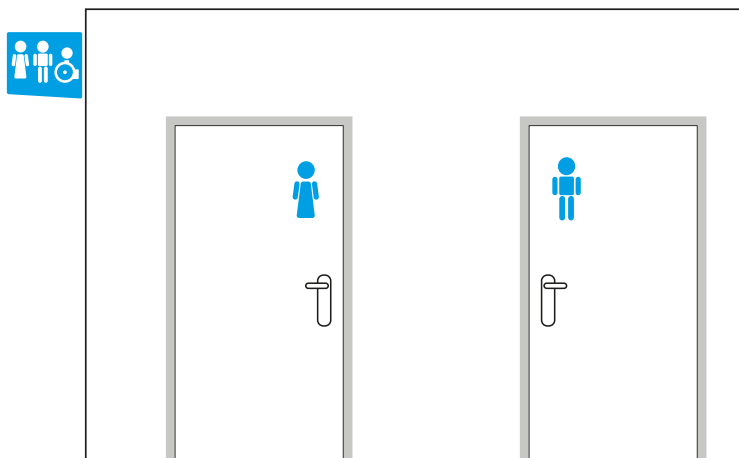


Deux types de potences intérieures :

- La première cohérente avec les plaques de porte
- La seconde en rappel des formes de potences et totems extérieurs.

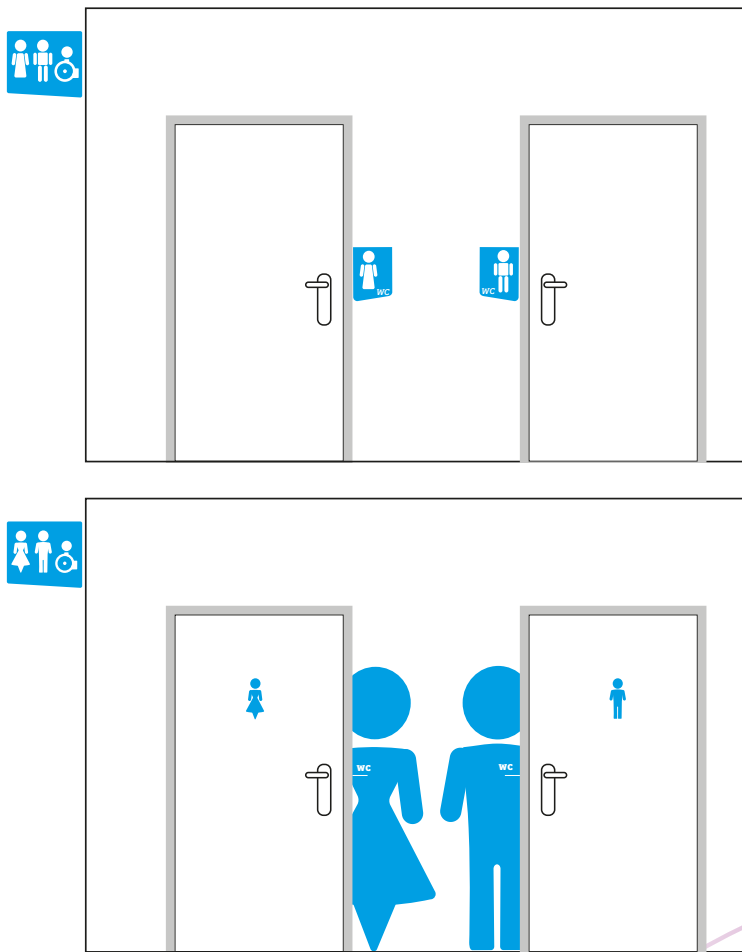
Les codes couleurs seraient déclinés en fonctions des couleurs attribués aux services.

Enseigne drapeau



Proposition - Intérieur signalétique de portes pour les sanitaires

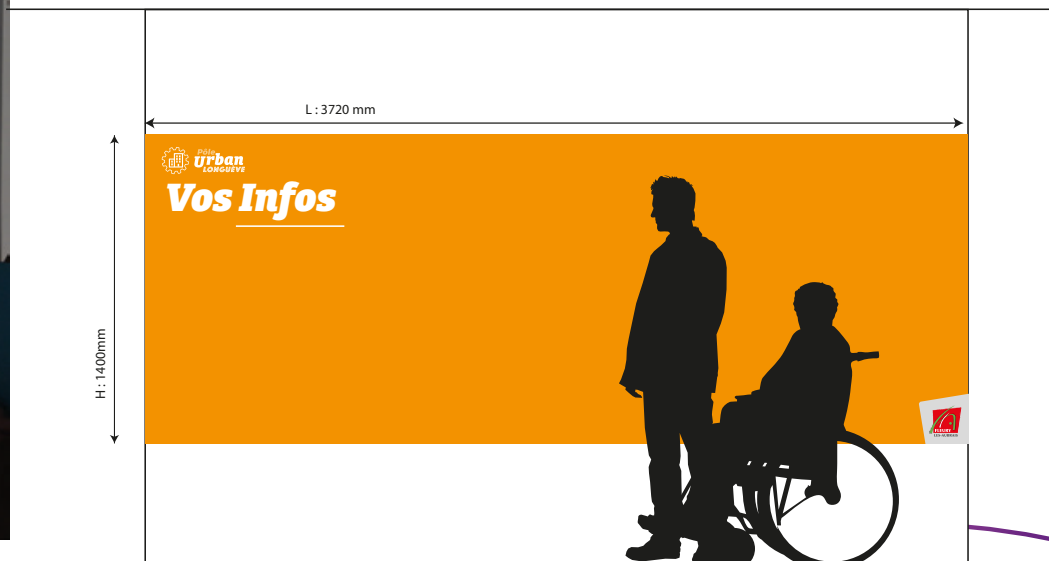
Enseigne drapeau



Proposition d'une charte avec nomenclature exhaustive. Fabrication et pose des supports.
Déclinaison et impression des feuilles à insérer dans les supports laissé à votre soin.



Pôle Urban : Affichage dédié au personnel



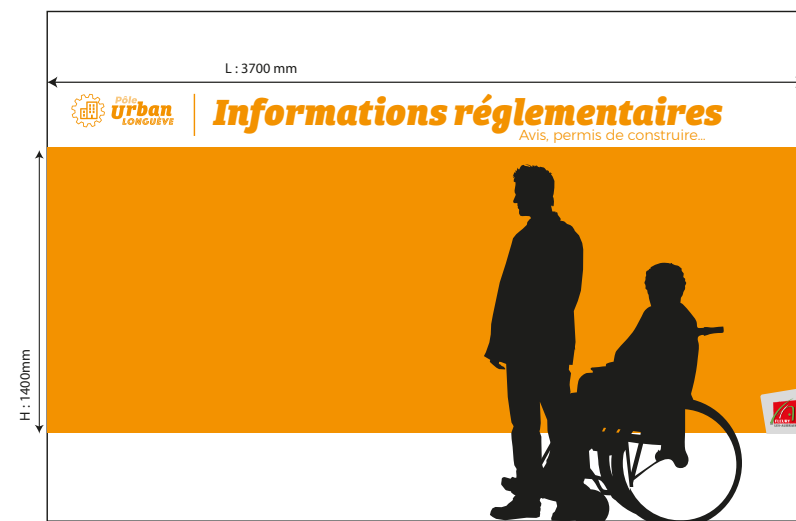
Plaques métallique, traitement Véléda® pour informations dédiée aux personnels.
Contenu d'affichage pouvant être déplacé et structuré à l'aide de magnets, de pochette murales magnétique...

PROJET : Implantation de la nouvelle signalétique de zone suite aux travaux d'aménagement

Proposition - Intérieur signalétique Habillage muraux et décoration intérieur



Pôle Urban : Affichage dédié aux informations réglementaires.

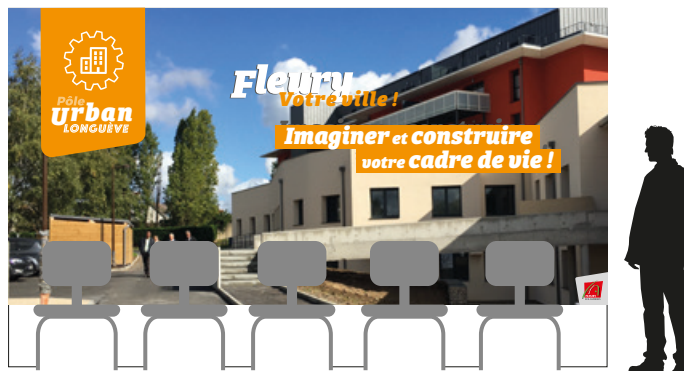
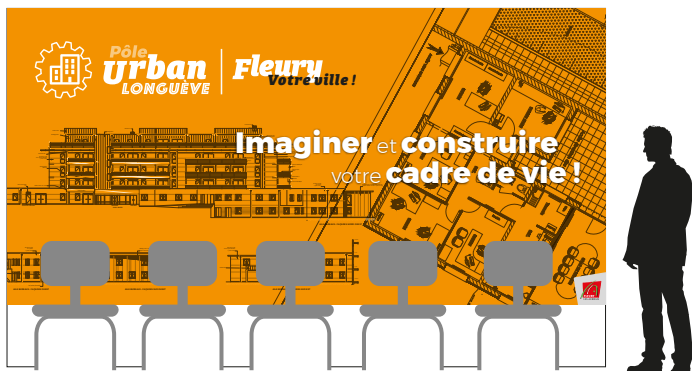


Plaques métallique, traitement Véléda® pour informations dédiée aux personnels.
Contenue d'affichage pouvant être déplacé et structuré à l'aide de magnets, de pochette murales magnétique.

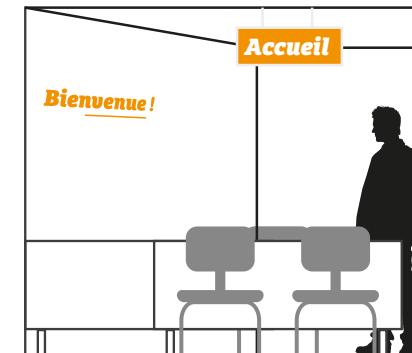
Com
en
Vraie

Tél. : 06 70 93 15 37
Site Internet : www.comenvraie.fr
E-mail : contact@comenvraie.fr

Pôle Urban : Mur salle d'attente



Pôle Urban : Mur accueil



Plaques métallique impression haute définition ou papier peint technique imprimé pour visuel type photo-montage.

Réalisation de lettres taillées dans la masse de 10mm à 20mm d'épaisseur. Exemples de possibilités / Visuels non contractuels

PROJET : Implantation de la nouvelle signalétique de zone suite aux travaux d'aménagement

Proposition - Intérieur signalétique Habillage muraux et décoration intérieur



Exemple de réalisation d'accompagnement à la décoration mural. Adhésifs de porte et mural, plus lettrage découpé contrecollé.

Immeuble d'entreprise Victoria2 / Blois / 2017

Références clients signalétique et décoration intérieur :



Etude et conception de la signalétique globale du siège social d'Olivet (45)



Etude et conception de la signalétique globale du site de Vendôme (41)



Etude et conception de la signalétique, imagerie grand format et supports de communication globale du site de Blois (41)



Etude et conception de la signalétique, des espaces communs et supports de communication globaux du site de Blois (41)



Tél. : 06 70 93 15 37
Site Internet : www.comenvraie.fr
E-mail : contact@comenvraie.fr