

Avant propos :

Ce document contient des propositions graphiques non contractuelles, fruits d'une interprétation libre d'éléments de votre charte graphique actuelle. Ce parti pris graphique, volontairement grand public et coloré serait amené à évoluer vers des éléments graphiques différents (plus sobre, plus design, etc...) en fonction de vos choix. Ce parti pris sera décliné tout au long des ébauches que nous vous soumettons dans une volonté de cohérence.

Les implantations et préconisations illustrées ci-après nous semblent les plus pertinentes et fonctionnelles quelque soit le graphisme retenu.

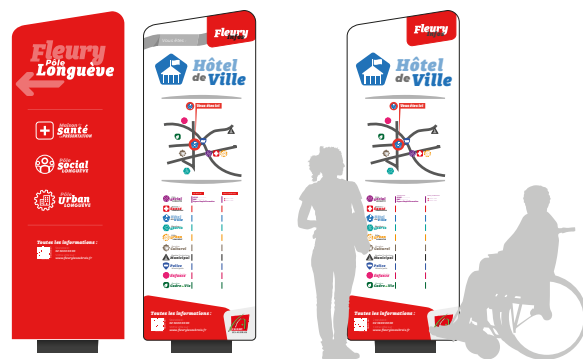


Tél. : **06 70 93 15 37**
Site Internet : **www.comenvraie.fr**
E-mail : **contact@comenvraie.fr**

1 Aspect graphique



Logotype Actuelle



D'après la forme de la logotype, création d'une forme qui s'en inspire. Conservation de la ligne asymétrique dynamique et développement d'arondi, plus doux et accueillant.



Actualité en bref



D'après les polices utilisées dans les différents supports de communication, création d'une série d'icônes pour identifications des services. Respect des normes PMR : différenciation par couleurs, illustrations, respect des contrastes, accès à l'information sans maîtrise de la langue ni de la lecture.



1 Choix logotype

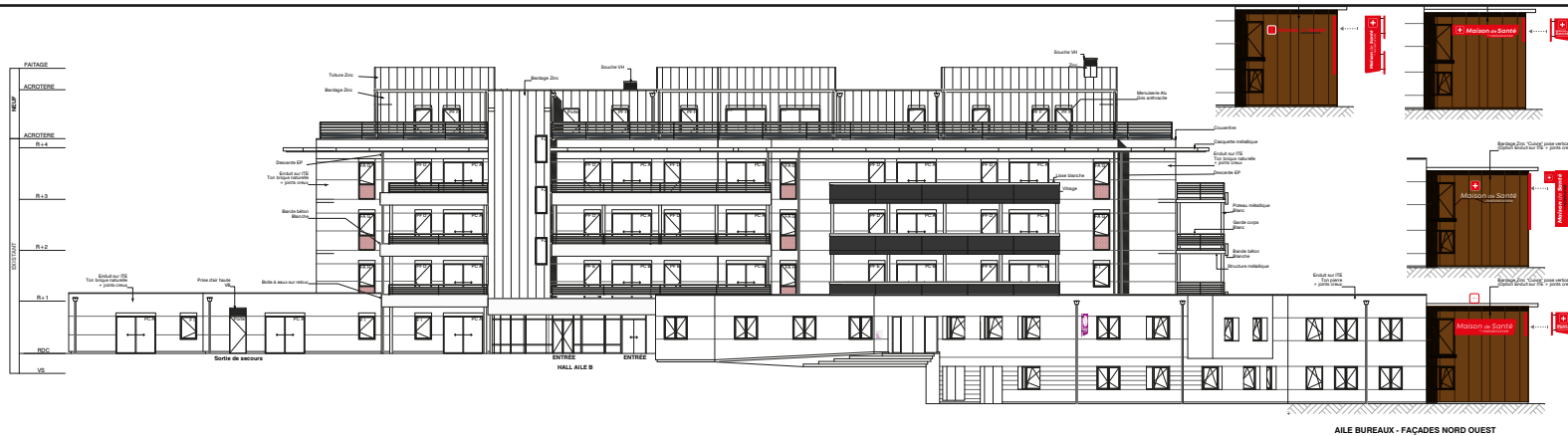


Logotype A



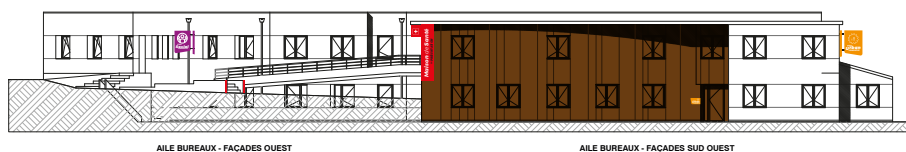
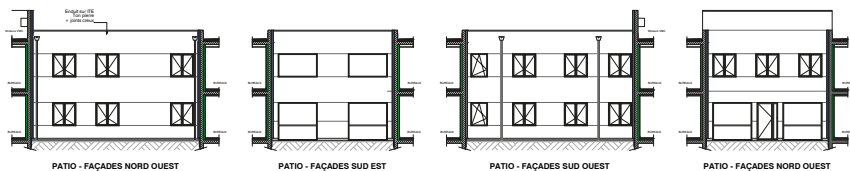
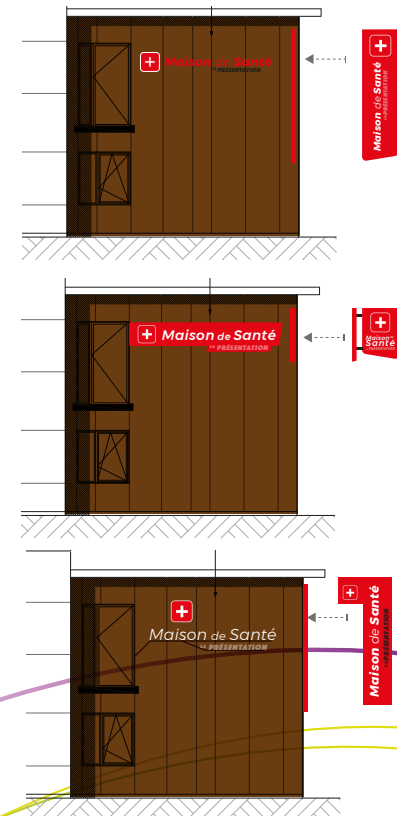
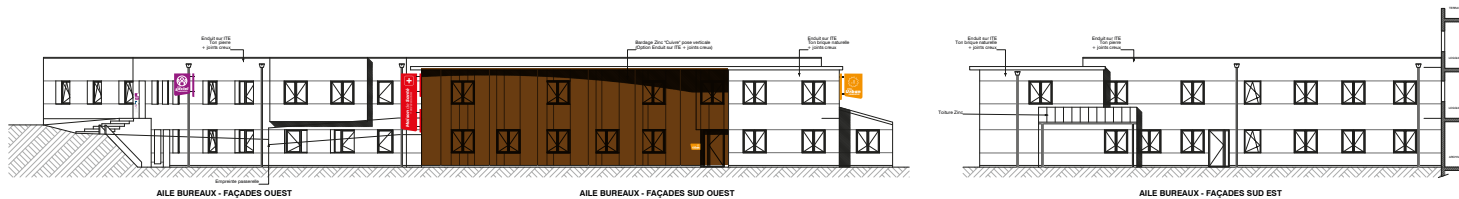
Logotype A

Proposition 1 - vue élévation partielle

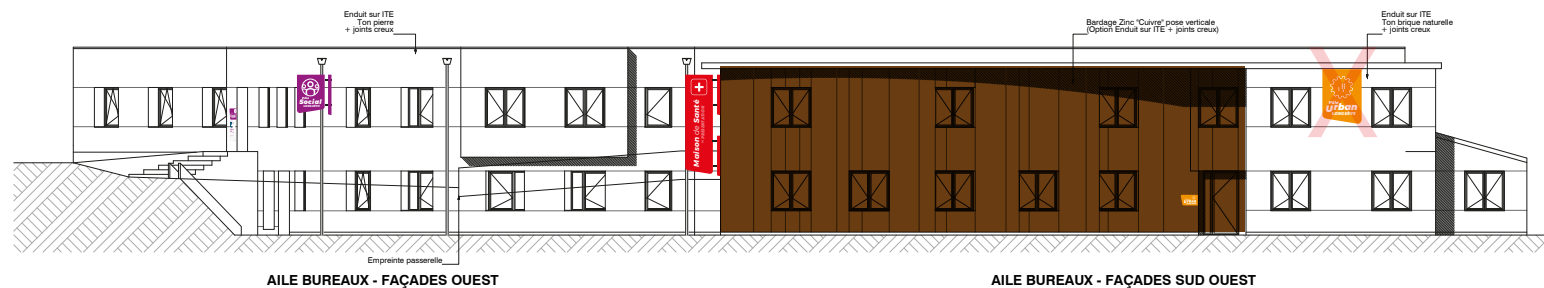


Implantation d'habillage portes d'entrée et potences

Ci-dessous habillage du mur face porte entrée MdS



Proposition 1 - vue élévation partielle

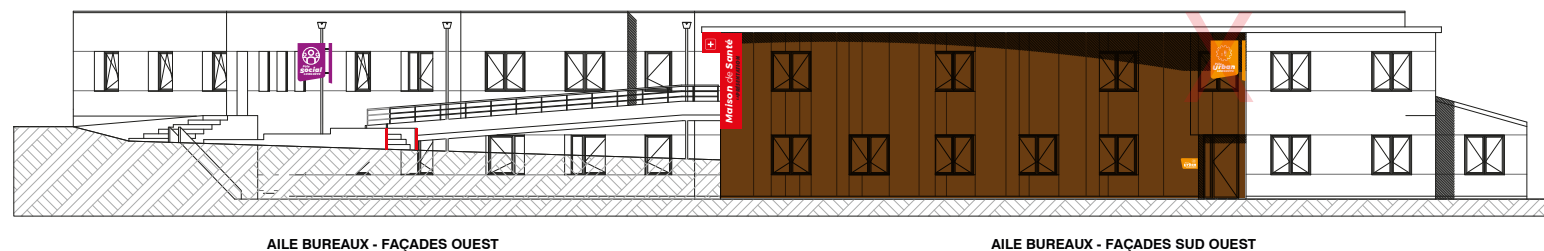


Implantation autres de potences

PATIO - FAÇADES NORD OUEST

PATIO - FAÇADES SUD EST

PATIO - FAÇADES SUD OUEST



Ici occulte une fenêtre

PROJET : Implantation de la nouvelle signalétique de zone suite aux travaux d'aménagement

Vue avant implantation des panneaux signalétique



Maison de Santé
LA PRÉSENTATION



Zoom sur les combinaisons proposées ci-après



Tél. : 06 70 93 15 37
Site Internet : www.comenvraie.fr
E-mail : contact@comenvraie.fr

PROJET : Implantation de la nouvelle signalétique de zone suite aux travaux d'aménagement

Proposition 5 - Accès Pôle Longuève via la voirie



Le site ne permet pas la pose d'enseignes traditionnelles efficaces



Tél. : 06 70 93 15 37
Site Internet : www.comenvraie.fr
E-mail : contact@comenvraie.fr

PROJET : Implantation de la nouvelle signalétique de zone suite aux travaux d'aménagement

Proposition 1 : Vue avant implantation des panneaux signalétique



Vue depuis :
L'entrée du site

Reprise de codes couleurs des logotypes. Proposition d'ajout de touche couleur pour souligner les accès : Ici du rouge pour l'accès dédié à la maison de santé. **T** Création et implantation (optionnelle) d'une table d'orientation.

Com
en
Vraie

Tél. : 06 70 93 15 37
Site Internet : www.comenvraie.fr
E-mail : contact@comenvraie.fr

PROJET : Implantation de la nouvelle signalétique de zone suite aux travaux d'aménagement

Proposition 1 : Vue avant implantation des panneaux signalétique



Vue depuis :

L'entrée du parking privatif de la résidence

Reprise de codes couleurs des logotypes. Proposition d'ajout de touche couleur pour souligner les accès : Ici du rouge pour l'accès dédié à la maison de santé ou du jaune pour le Pôle Urban

Com
en
Vraie
FR

Tél. : 06 70 93 15 37

Site Internet : www.comenvraie.fr

E-mail : contact@comenvraie.fr

PROJET : Implantation de la nouvelle signalétique de zone suite aux travaux d'aménagement

Proposition 1 : Vue avant implantation des panneaux signalétique



Vue depuis :
L'entrée du parking privatif de la résidence

Com
en
Vraie

Tél. : 06 70 93 15 37
Site Internet : www.comenvraie.fr
E-mail : contact@comenvraie.fr

PROJET : Implantation de la nouvelle signalétique de zone suite aux travaux d'aménagement

Proposition 2 : Vue avant implantation des panneaux signalétique



Vue depuis :
L'entrée du site

Reprise de codes couleurs des logotypes. Proposition d'ajout de touche couleur pour souligner les accès : Ici du rouge pour l'accès dédié à la maison de santé. **T** Création et implantation (optionnelle) d'une table d'orientation.

Com
en
Vraie

Tél. : 06 70 93 15 37
Site Internet : www.comenvraie.fr
E-mail : contact@comenvraie.fr

PROJET : Implantation de la nouvelle signalétique de zone suite aux travaux d'aménagement

Proposition 2 : Vue avant implantation des panneaux signalétique



Vue depuis :
L'entrée du site

Reprise de codes couleurs des logotypes. Proposition d'ajout de touche couleur pour souligner les accès : Ici du rouge pour l'accès dédié à la maison de santé. **T** Création et implantation (optionnelle) d'une table d'orientation.

Com
en
Vraie

Tél. : 06 70 93 15 37
Site Internet : www.comenvraie.fr
E-mail : contact@comenvraie.fr

PROJET : Implantation de la nouvelle signalétique de zone suite aux travaux d'aménagement

Proposition 2 : Vue avant implantation des panneaux signalétique



Vue depuis :
L'entrée du site

Reprise de codes couleurs des logotypes. Proposition d'ajout de touche couleur pour souligner les accès : Ici du rouge pour l'accès dédié à la maison de santé. **T** Création et implantation (optionnelle) d'une table d'orientation.

Com
en
Vraie

Tél. : 06 70 93 15 37
Site Internet : www.comenvraie.fr
E-mail : contact@comenvraie.fr

PROJET : Implantation de la nouvelle signalétique de zone suite aux travaux d'aménagement

Proposition 3 : Vue avant implantation des panneaux signalétique



Vue depuis :
L'entrée du site

Reprise de codes couleurs des logotypes. Proposition d'ajout de touche couleur pour souligner les accès : Ici du rouge pour l'accès dédié à la maison de santé. **T** Création et implantation (optionnelle) d'une table d'orientation.

Com
en
Vraie

Tél. : 06 70 93 15 37
Site Internet : www.comenvraie.fr
E-mail : contact@comenvraie.fr

PROJET : Implantation de la nouvelle signalétique de zone suite aux travaux d'aménagement

Proposition 3 : Vue avant implantation des panneaux signalétique



Vue depuis :
L'entrée du site

Reprise de codes couleurs des logotypes. Proposition d'ajout de touche couleur pour souligner les accès : Ici du rouge pour l'accès dédié à la maison de santé. **T** Création et implantation (optionnelle) d'une table d'orientation.

Com
en
Vraie

Tél. : 06 70 93 15 37
Site Internet : www.comenvraie.fr
E-mail : contact@comenvraie.fr

PROJET : Implantation de la nouvelle signalétique de zone suite aux travaux d'aménagement

Proposition 3 : Vue avant implantation des panneaux signalétique



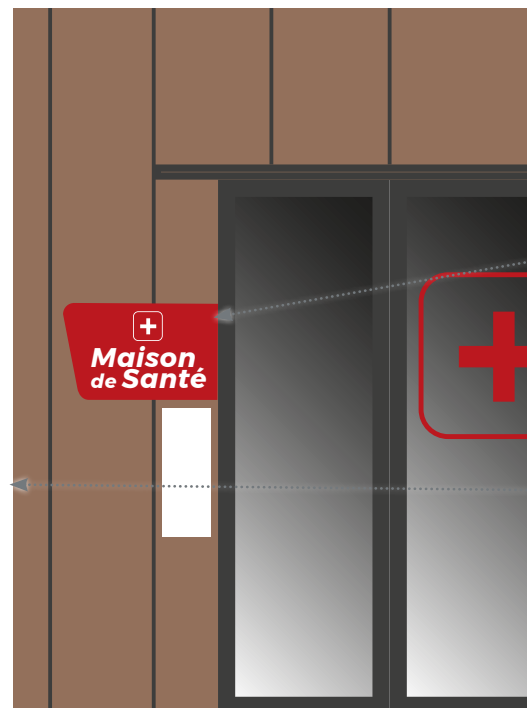
Vue depuis :
L'entrée du site

Reprise de codes couleurs des logotypes. Proposition d'ajout de touche couleur pour souligner les accès : Ici du rouge pour l'accès dédié à la maison de santé. **T** Création et implantation (optionnelle) d'une table d'orientation.

Com
en
Vraie

Tél. : 06 70 93 15 37
Site Internet : www.comenvraie.fr
E-mail : contact@comenvraie.fr

Proposition 1 - vue entrée Maison médicale

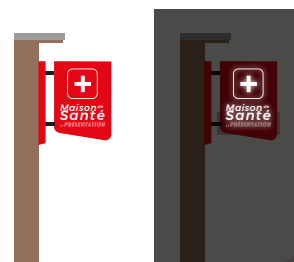


Habillage porte d'entrée

Tôle d'aluminium pliée et enseigne lumineuse :

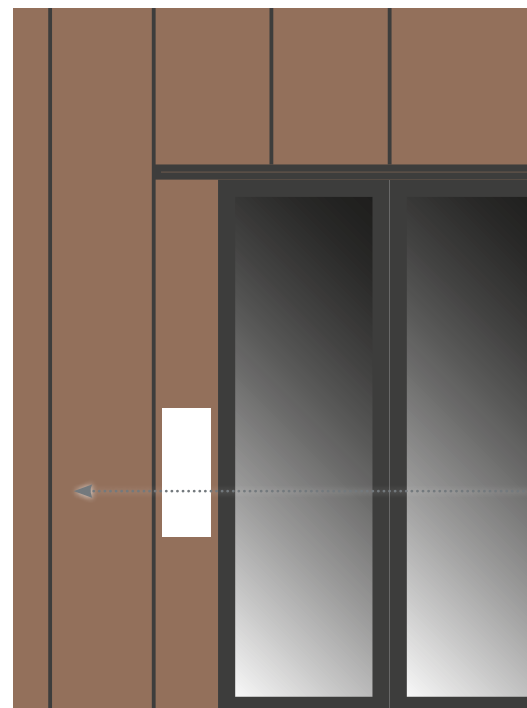
Plaque plexiglass et marquage adhésif montés sur entretoises :

Lecture traditionnelle
Inscription braille
Hauteur de lecture PMR
(vue de principe, contenus non contractuels)



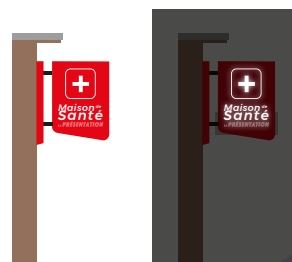
Potence angle de mur

Proposition 2 - vue entrée Maison médicale



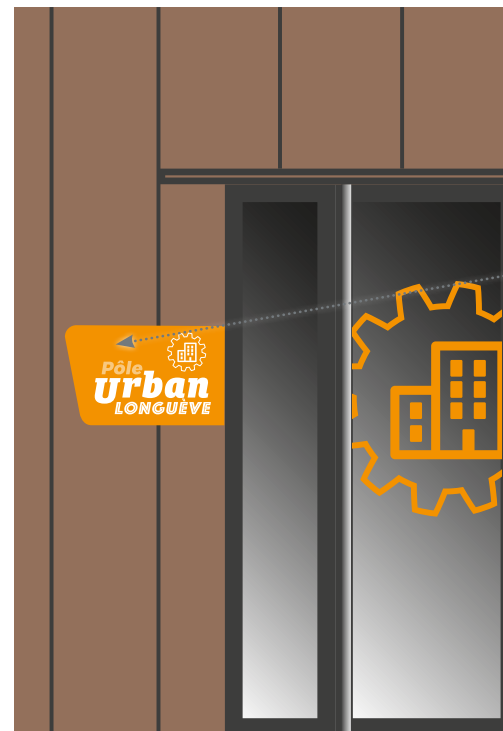
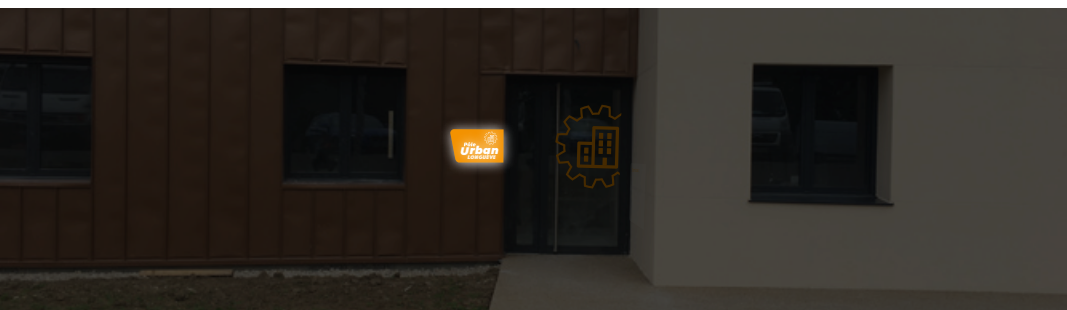
Habillage porte d'entrée

Plaque plexiglass et marquage adhésif montés sur entretoises :
Lecture traditionnelle
Inscription braille
Hauteur de lecture PMR
(vue de principe, contenus non contractuels)



Potence angle de mur

Proposition 1 - vue entrée Pôle urban



Tôle d'aluminium pliée et enseigne lumineuse :

Plaque plexiglass et marquage adhésif montés sur entretoises :

Lecture traditionnelle
Inscription braille
Hauteur de lecture PMR
(vue de principe, contenus non contractuels)



Potence angle de mur

Proposition 1 - vue entrée Pôle urban



Habillage porte d'entrée

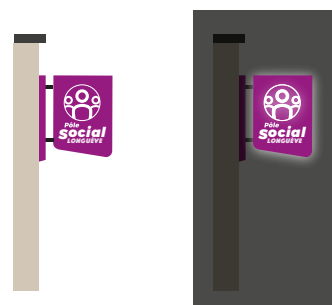
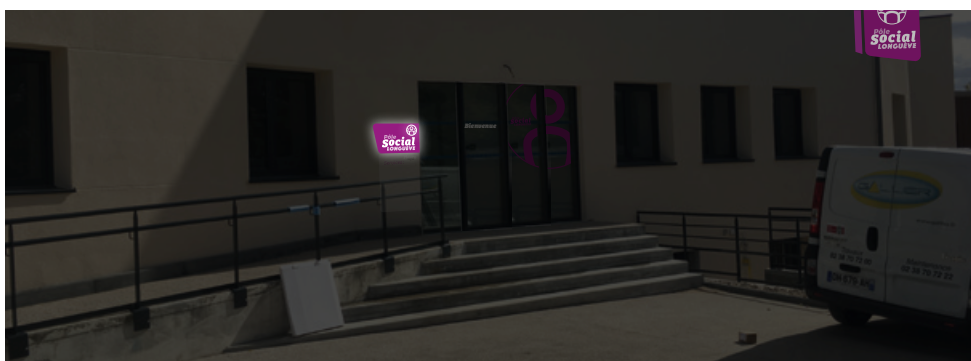
Proposition 2 - vue entrée pôle social



Habillage porte d'entrée

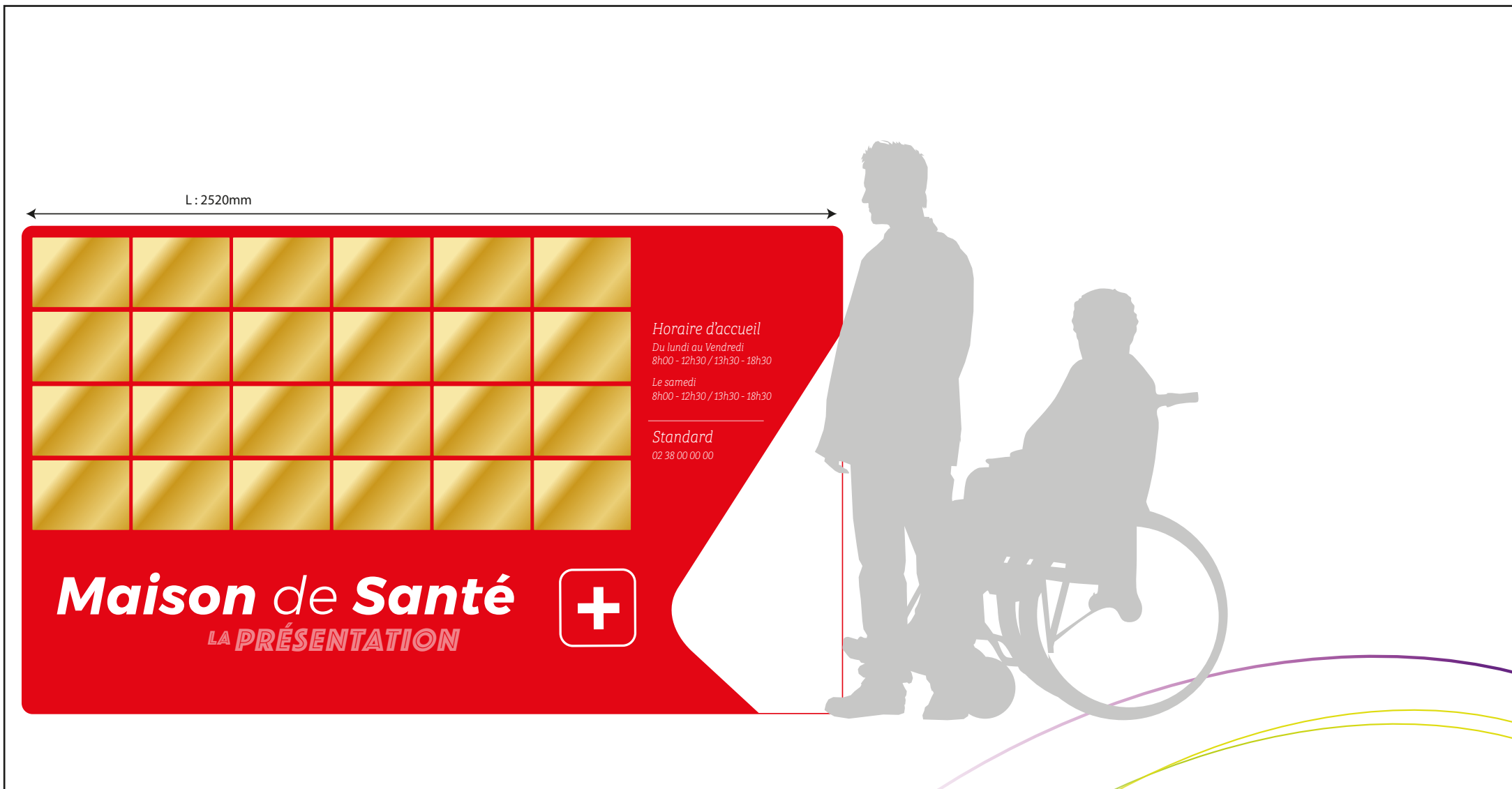
Tôle d'aluminium pliée et enseigne lumineuse :

adhésif
Lecture traditionnelle
Inscription braille
Hauteur de lecture PMR
(vue de principe, contenus non contractuels)

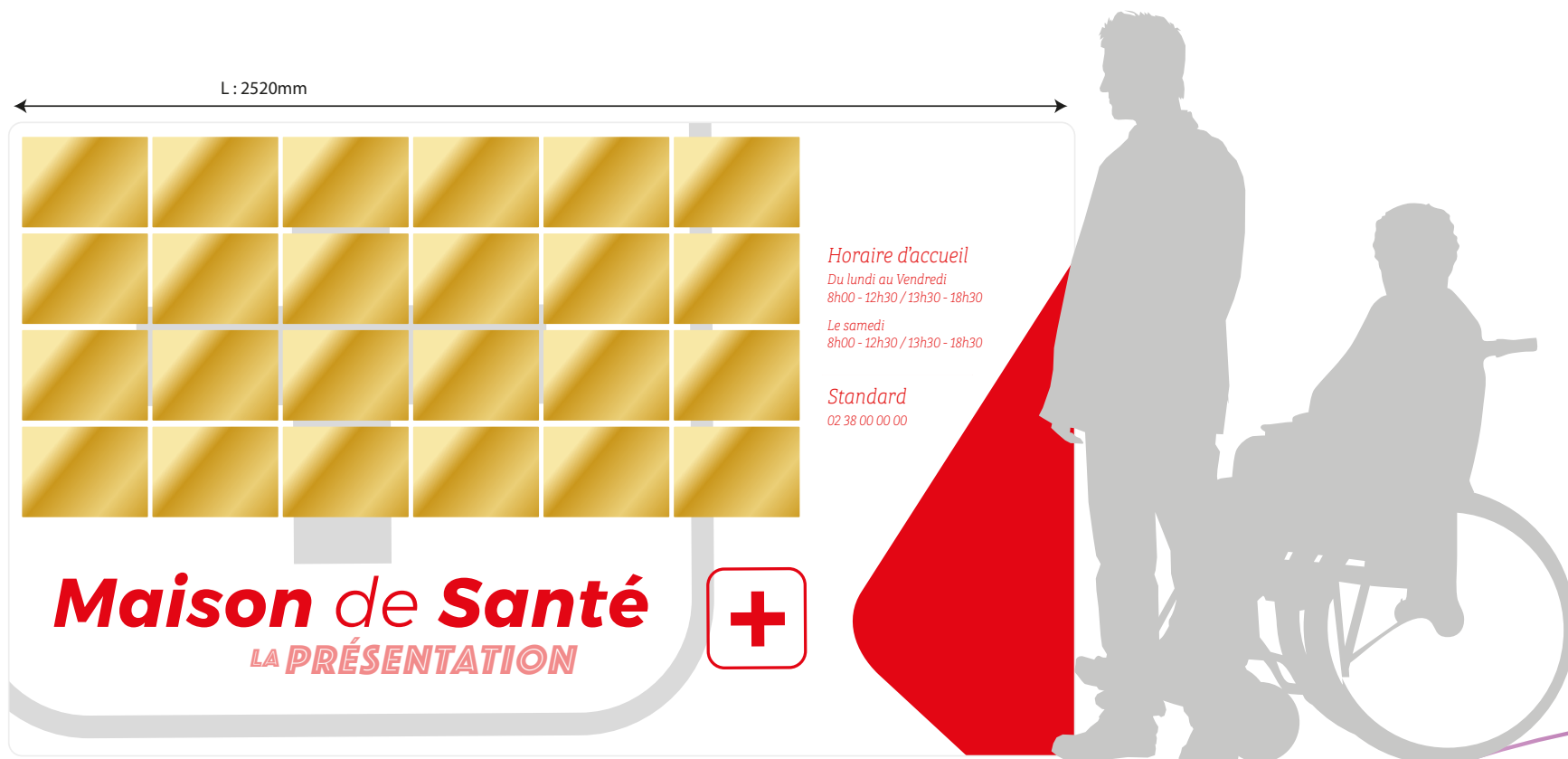


Potence angle de mur

Proposition 1 - Mobilier d'accueil des plaques des médecins



Proposition 1 - Mobilier d'accueil des plaques des médecins



PROJET : Implantation de la nouvelle signalétique de zone suite aux travaux d'aménagement

Proposition 1 - vue entrée Pôle Longuève Totem monolithique



PROJET : Implantation de la nouvelle signalétique de zone suite aux travaux d'aménagement

Proposition 1 - vue entrée Pôle Longuève Totem monolithique



Proposition 1 - Accès Pôle Longuève via la voirie



Proposition 1 - Accès Pôle Longuève via la voirie



Références clients signalétique et décoration intérieur :



Etude et conception de la signalétique globale du siège social d'Olivet (45)



Etude et conception de la signalétique globale du site de Vendôme (41)



Etude et conception de la signalétique, imagerie grand format et supports de communication globale du site de Blois (41)



Etude et conception de la signalétique, des espaces communs et supports de communication globaux du site de Blois (41)



Tél. : 06 70 93 15 37
Site Internet : www.comenvraie.fr
E-mail : contact@comenvraie.fr