

Avant propos :

Ce document contient des propositions graphiques non contractuelles, fruits d'une interprétation libre d'éléments de votre charte graphique actuelle. Ce parti pris graphique, volontairement grand public et coloré serait amené à évoluer vers des éléments graphiques différents (plus sobre, plus design, etc...) en fonction de vos choix. Ce parti pris sera décliné tout au long des ébauches que nous vous soumettons dans une volonté de cohérence.

Les implantations et préconisations illustrées ci-après nous semblent les plus pertinentes et fonctionnelles quelque soit le graphisme retenu.

1 Choix logotype



Pôle
solid'r
Longuève



Centre technique
municipal



La Présentation
MAISON DE SANTÉ PLURIDISCIPLINAIRE



Hôtel
de **Ville**



Police
municipale

Logotype Maison de santé



Service des
sports



Service petite
enfance



Pôle
urban'
Longuève



Service
cadre de vie



Service
culturel



Service enfance
jeunesse

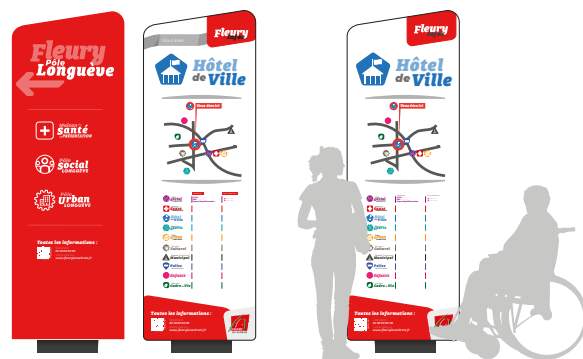
Fleury
les Aubrais

Logotype baseline des supports

1 Aspect graphique



Logotype Actuelle



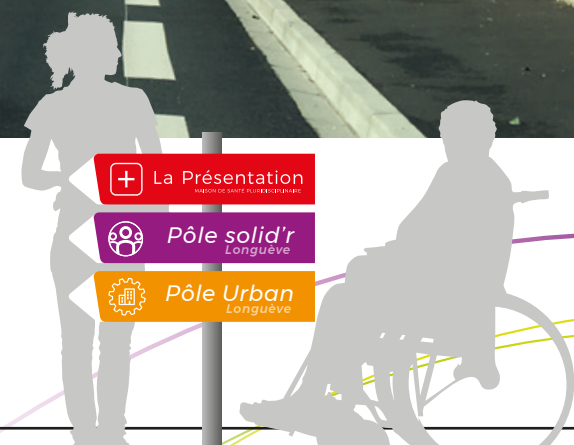
D'après la forme de la logotype, création d'un forme qui s'en inspire. Conservation de la ligne asymétrique dynamique et développement d'arondi, plus doux et accueillant.



4 • Actualité en bref



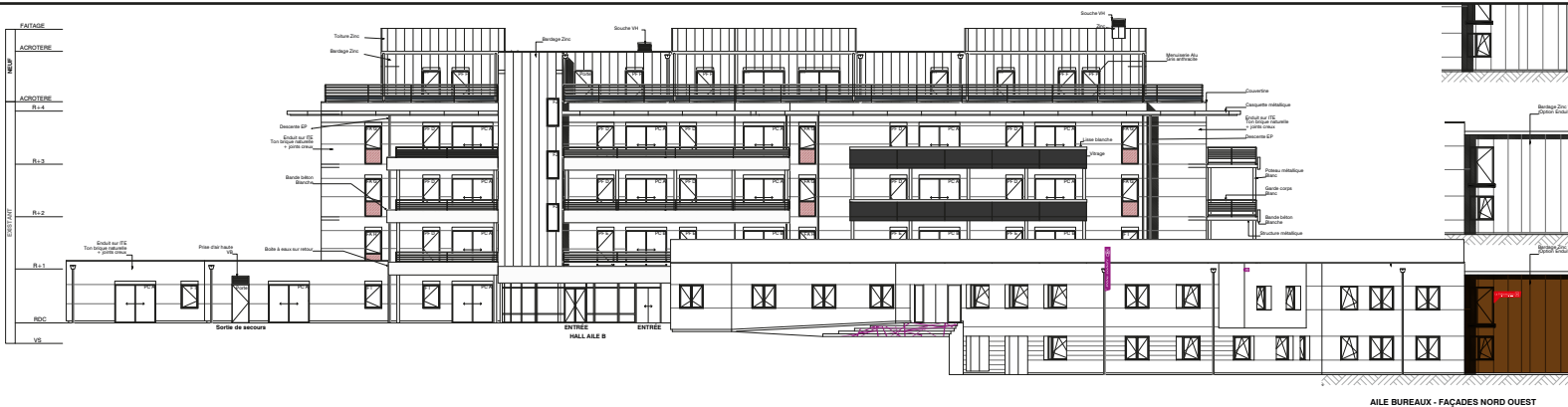
D'après les polices utilisées dans les différents supports de communication, création d'une série d'icônes pour identifications des services. Respect des normes PMR : différenciation par couleurs, illustrations, respect des contrastes, accès à l'information sans maîtrise de la langue ni de la lecture.



Vue entrée site

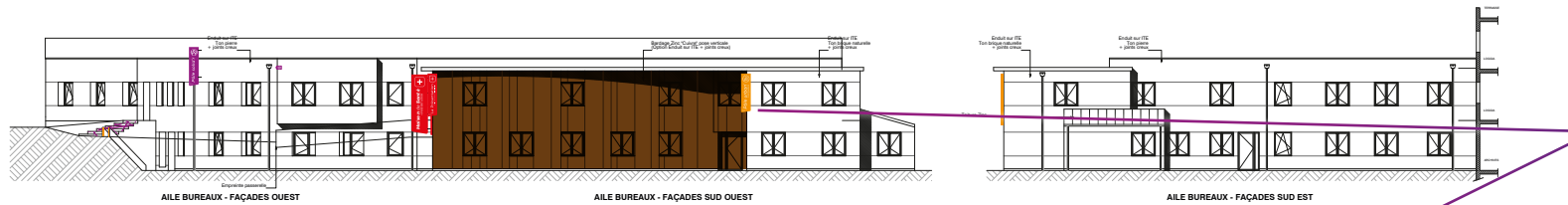


Proposition 2 - vue élévation partielle

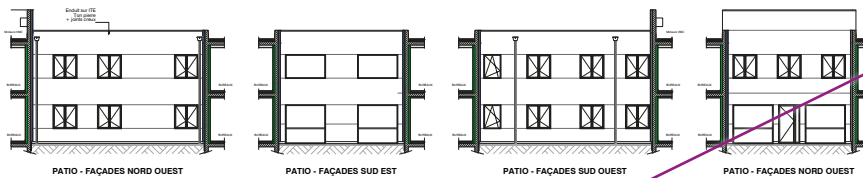


Implantation d'habillage portes d'entrée et potences

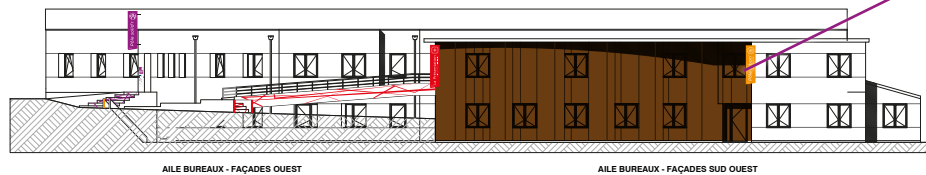
L'idée est d'attirer le visiteur vers les accès (entrées , escaliers, descente) en les orientant via des potences, hautes, qui se dégagent du bâtiment et émancipe de pollution visuelle (stationnement de fourgonnettes, véhicules hauts...)



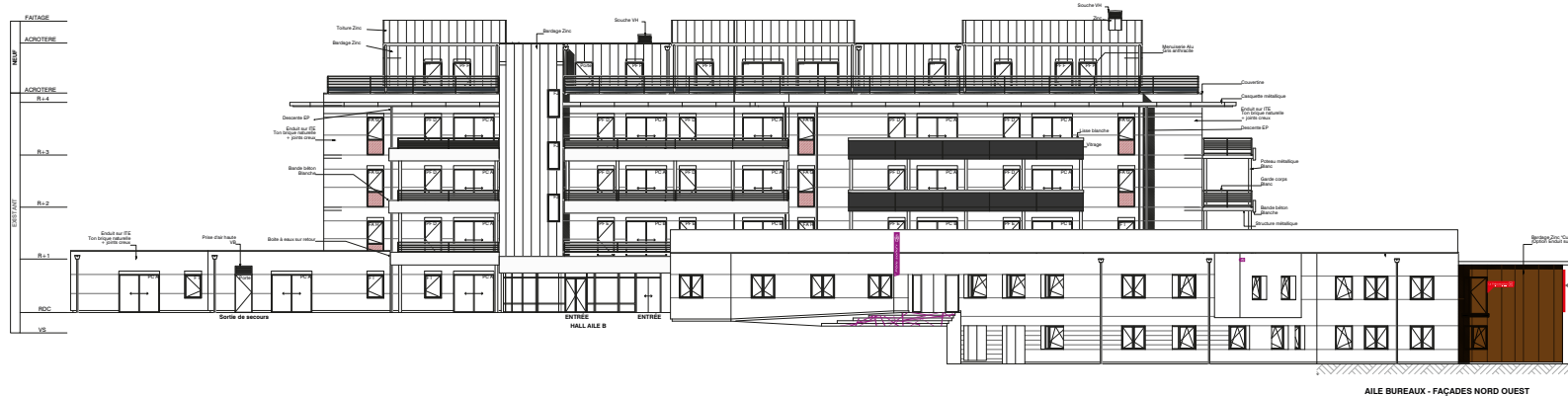
Sur demande de votre DST, placement des enseignes du Pôle urban' partie centrale.



Le bâtiment n'est pas pensée pour accueillir des enseignes traditionnelles pour plusieurs entités.

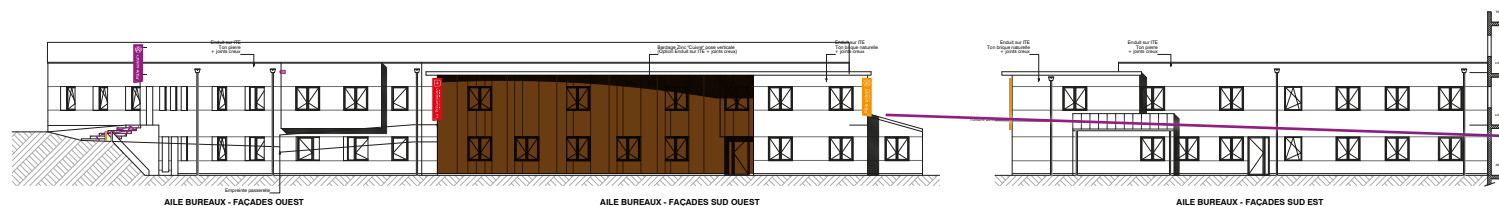


Proposition 3 - vue élévation partielle

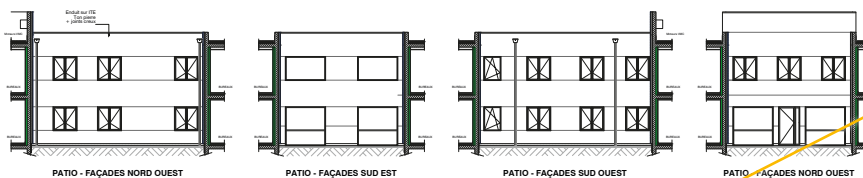


Implantation d'habillage portes d'entrée et potences

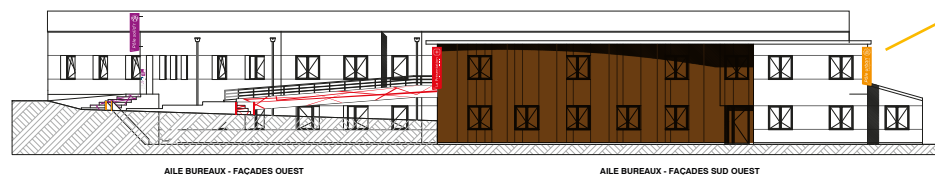
L'idée est d'attirer le visiteur vers les accès (entrées , escaliers, descente) en les orientant via des potences, hautes, qui se dégagent du bâtiment et émancipe de pollution visuelle (stationnement de fourgonnettes, véhicules hauts...)



Placement des enseignes au dessus de l'escalier d'accès au Pôle urban'



Le bâtiment n'est pas pensée pour accueillir des enseignes traditionnelles pour plusieurs entités.



PROJET : Implantation de la nouvelle signalétique de zone suite aux travaux d'aménagement

Piste 1 : Vue avant implantation des panneaux signalétique



Vue depuis : L'entrée du site

Reprise de codes couleurs des logotypes. Proposition d'ajout de touche couleur pour souligner les accès : Ici du rouge pour l'accès dédié à la maison de santé. Vue de la piste de travail sortie de consultation. Différenciation de format d'enseigne entre les services municipaux et la MSP

Com
en
Vraie

Tél. : 06 70 93 15 37

Site Internet : www.comenvraie.fr

E-mail : contact@comenvraie.fr

PROJET : Implantation de la nouvelle signalétique de zone suite aux travaux d'aménagement

Piste 2 : Vue avant implantation des panneaux signalétique



Vue depuis :
L'entrée du site
Placement central du corner d'enseigne du pôle urban' et traitement en deux étape de l'accès au pôle solid'r



Tél. : 06 70 93 15 37
Site Internet : www.comenvraie.fr
E-mail : contact@comenvraie.fr

PROJET : Implantation de la nouvelle signalétique de zone suite aux travaux d'aménagement

Piste 3 : Vue avant implantation des panneaux signalétique



Vue depuis :
L'entrée du site

Placement en angle, près de la descente d'accès de l'enseigne (en semi-potence) du pôle urban' et traitement une étape de l'accès au pôle solid'r via potence à mi-parcourt



Tél. : 06 70 93 15 37
Site Internet : www.comenvraie.fr
E-mail : contact@comenvraie.fr

PROJET : Implantation de la nouvelle signalétique de zone suite aux travaux d'aménagement

Piste 3-B : Vue avant implantation des panneaux signalétique



Vue depuis :
L'entrée du site
Placement en angle, près de la descente d'accès de l'enseigne (en semi-potence) du pôle urban' et traitement en deux étape de l'accès au pôle solid'r



Tél. : 06 70 93 15 37
Site Internet : www.comenvraie.fr
E-mail : contact@comenvraie.fr



Vue depuis :
L'entrée du parking privatif de la résidence



Tél. : 06 70 93 15 37
Site Internet : www.comenvraie.fr
E-mail : contact@comenvraie.fr



Vue depuis :
L'entrée du parking privatif de la résidence



Tél. : 06 70 93 15 37
Site Internet : www.comenvraie.fr
E-mail : contact@comenvraie.fr

PROJET : Implantation de la nouvelle signalétique de zone suite aux travaux d'aménagement

Piste 3 et 3B : Vue avant implantation des panneaux signalétique

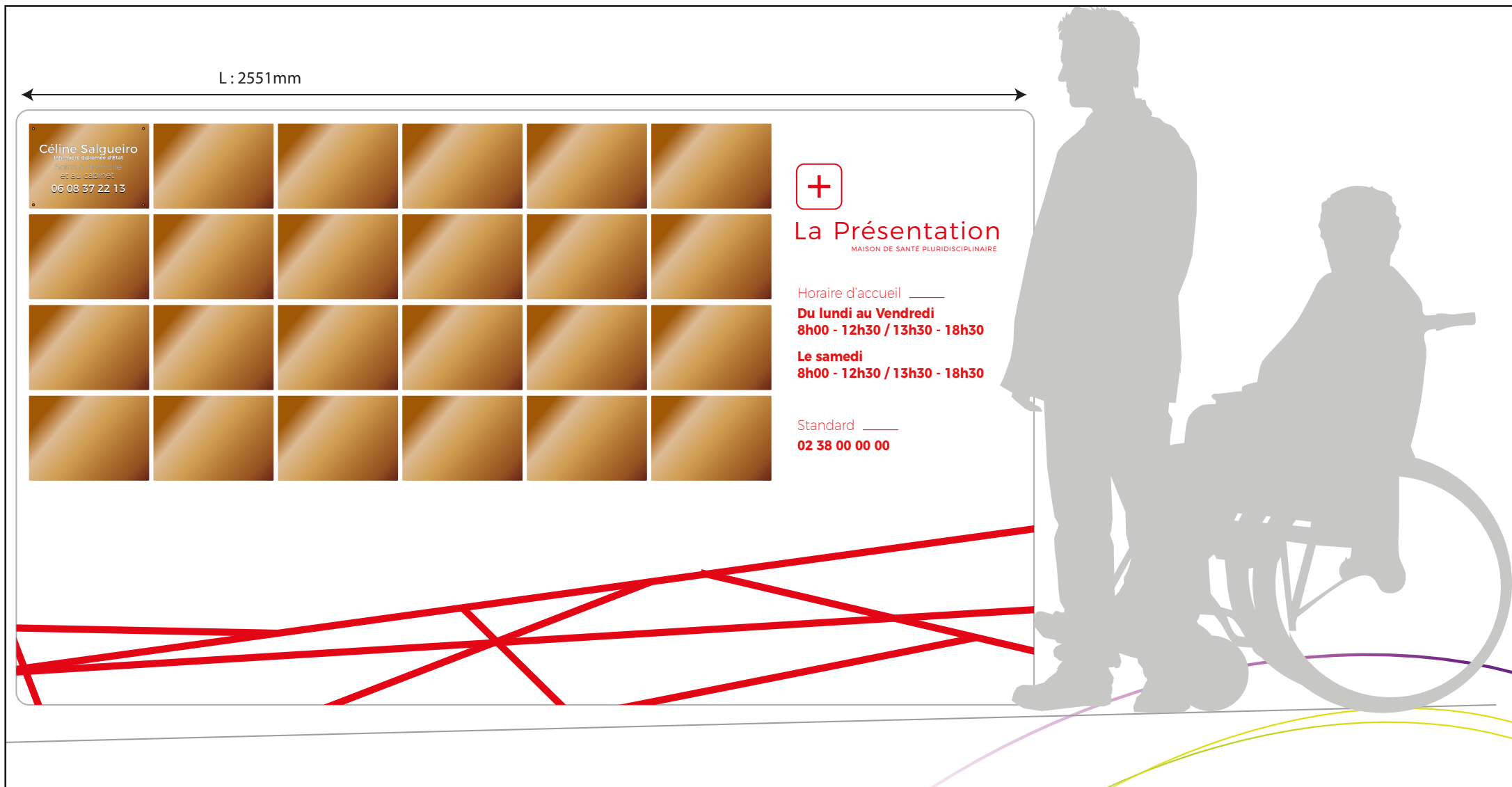


Vue depuis :
L'entrée du site



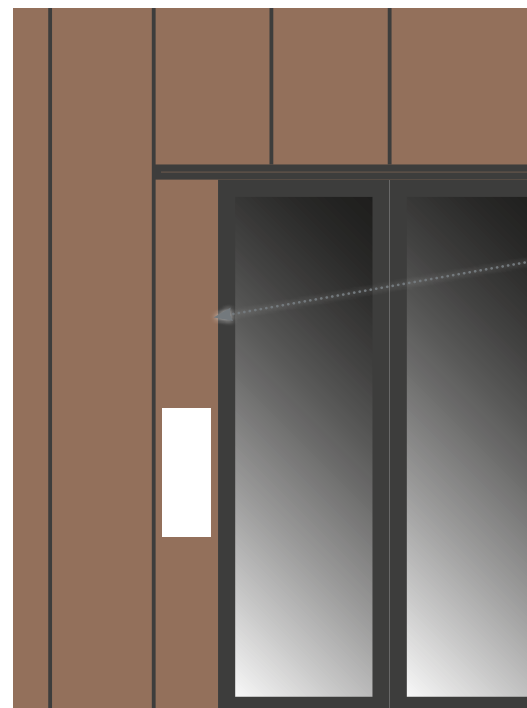
Tél. : 06 70 93 15 37
Site Internet : www.comenvraie.fr
E-mail : contact@comenvraie.fr

Mobilier d'accueil des plaques de praticiens de santé



Mobilier peint et adhésivé. Reprise du motif de la rampe souhaité par l'architecte. Traitement des plaques de médecin en dibon cuivré pour reprendre le revêtement de la MSP.

vue entrée MSP



Habillage porte d'entrée

Tôle d'aluminium pliée



Potence angle de mur
caisson lumineux



Habillage porte d'entrée



Habillage porte d'entrée

Proposition 3 - vue entrée pôle social



Habillage porte d'entrée

Adhésif en inversé sur totem
plexiglas
Lecture traditionnelle
Inscription braille
Hauteur de lecture PMR
(vue de principe, contenus non contractuels)



Potence angle de mur

Proposition 3-B - vue entrée pôle social



Habillage porte d'entrée

Adhésif en inversé sur totem
plexiglas
Lecture traditionnelle
Inscription braille
Hauteur de lecture PMR
(vue de principe, contenus non contractuels)



Potence angle de mur