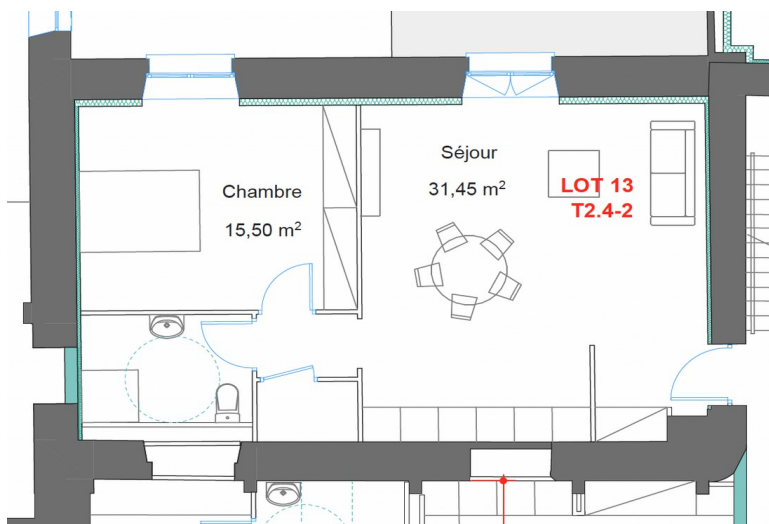


FICHE DE VOTRE APPARTEMENT

STUDIO / T1

N° XX



Plan de masse

DESCRIPTIF :



X
étage



Sud
Est



30
m²



1
Pièce



1-2
Pers

Le logement idéal des jeunes couples, avec un ou deux enfants. c'est un produit parfait pour le locatif. Plusieurs sont dotés de balcons. Le logement idéal des jeunes couples, avec un ou deux enfants. c'est un produit parfait pour le locatif. Plusieurs sont dotés de balcons.

ÉQUIPEMENTS :



Cet appartement dispos d'un balcon

SCANNEZ-MOI

