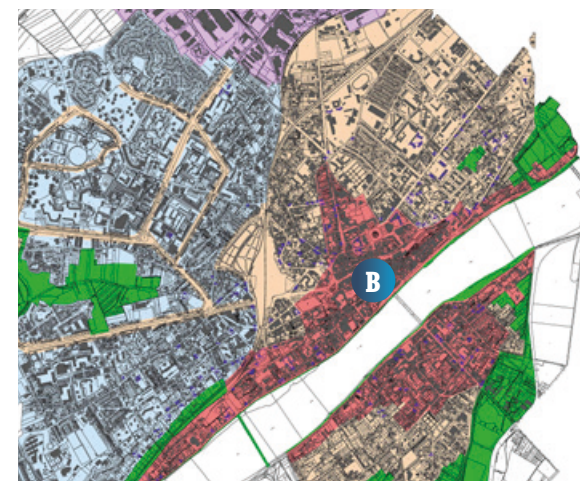


VUE : Situation géographique

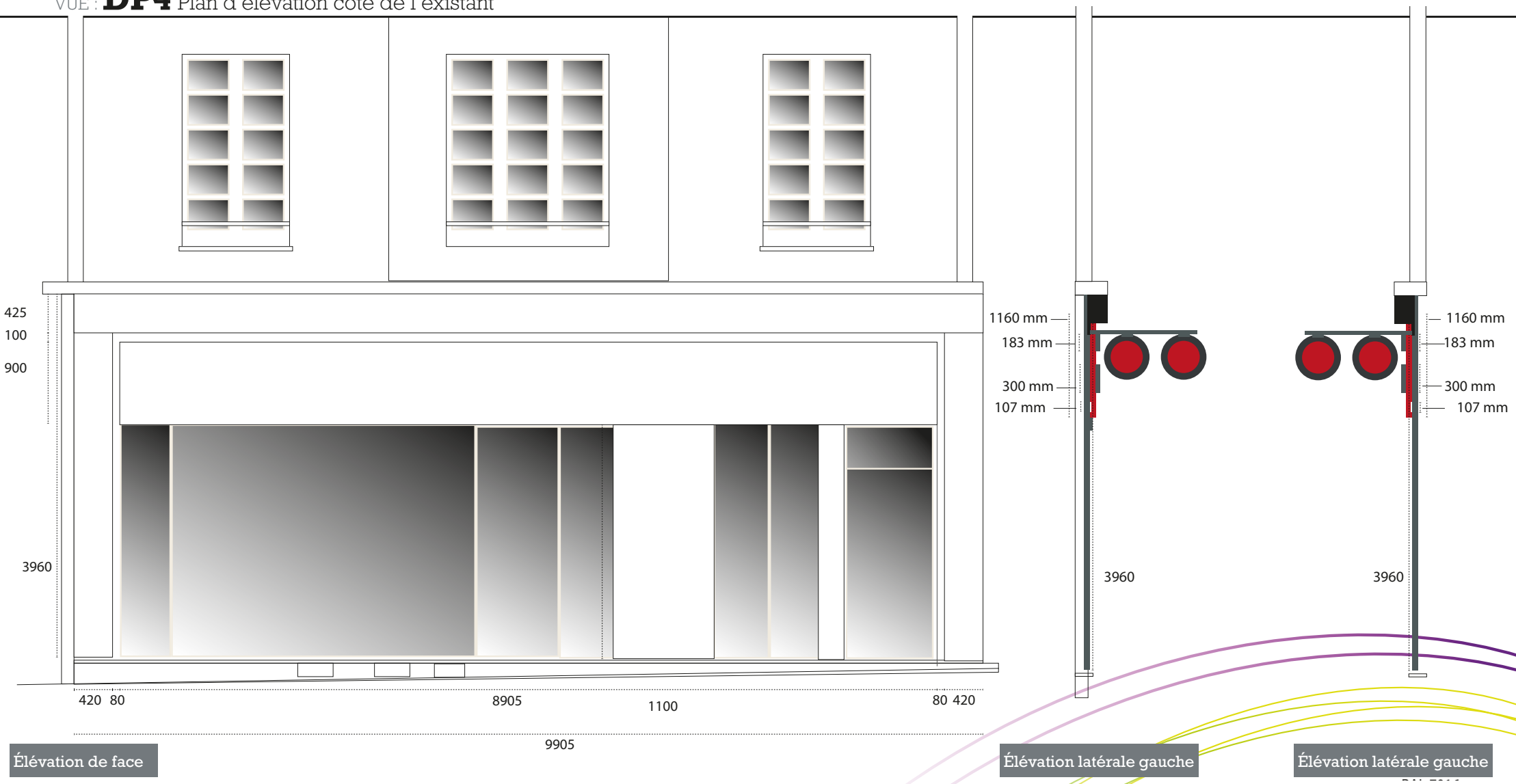


DPI :

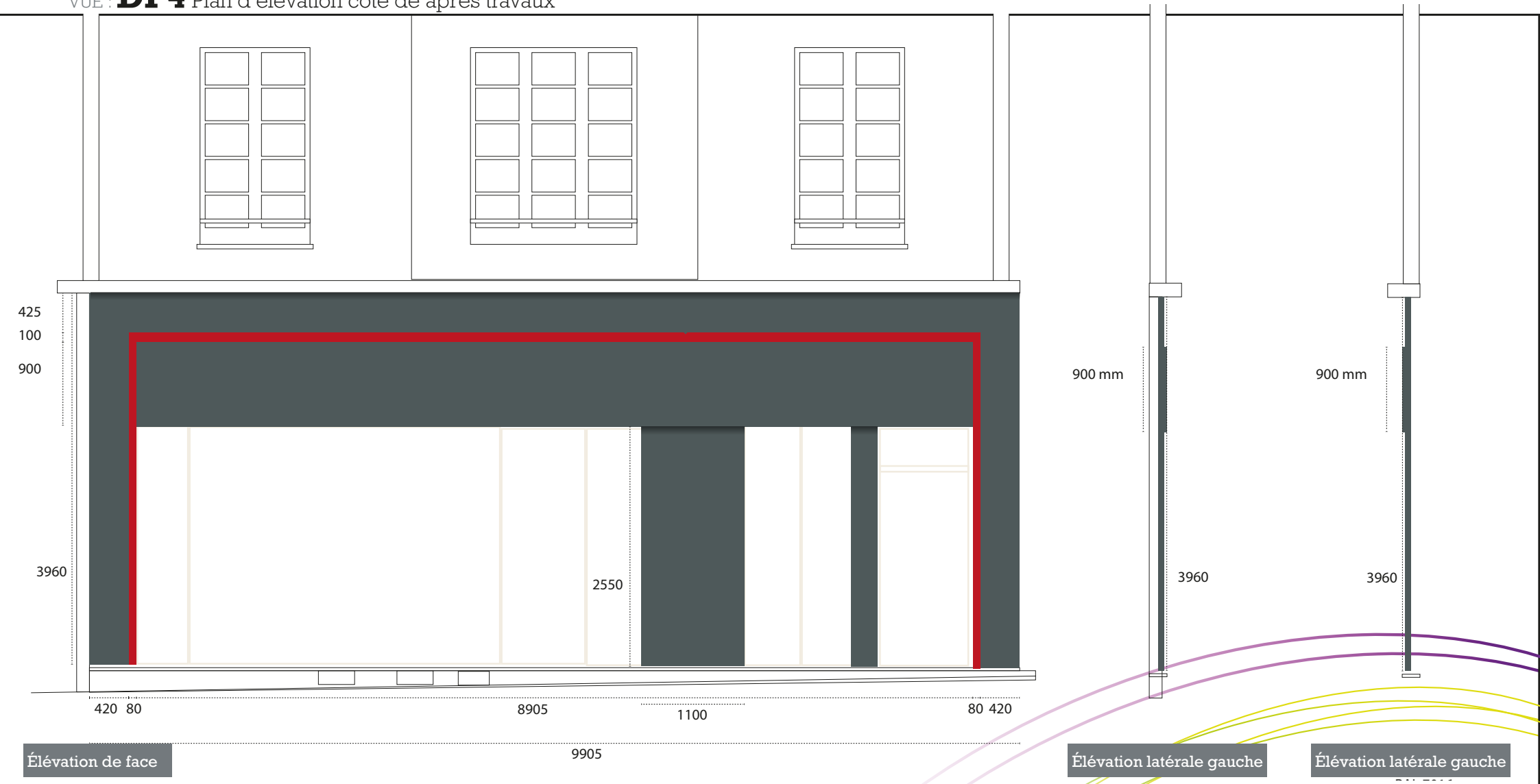
- A** Situation cadastrale
N° 290
- B** RLP ZONE 1A
Classement en SPR (ABF)



VUE : **DP4** Plan d'élévation côté de l'existant



VUE : **DP4** Plan d'élévation côté de après travaux





DP6

Après travaux



DP6

Après travaux et déclaration préalable de pose d'enseigne

VUE



DP17

Existant jour



DP17

Existant nuit



DP17

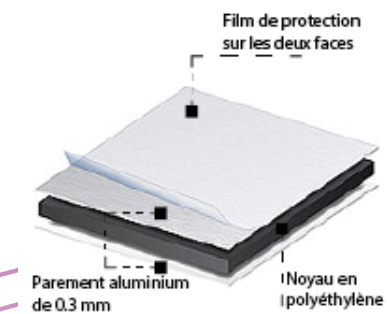
Après travaux jour

DP11

Plaque de Dibon® teinte mâte d'après RAL suivants :

■ RAL 3020 / pantone 485C

■ RAL 7012 / pantone 445C

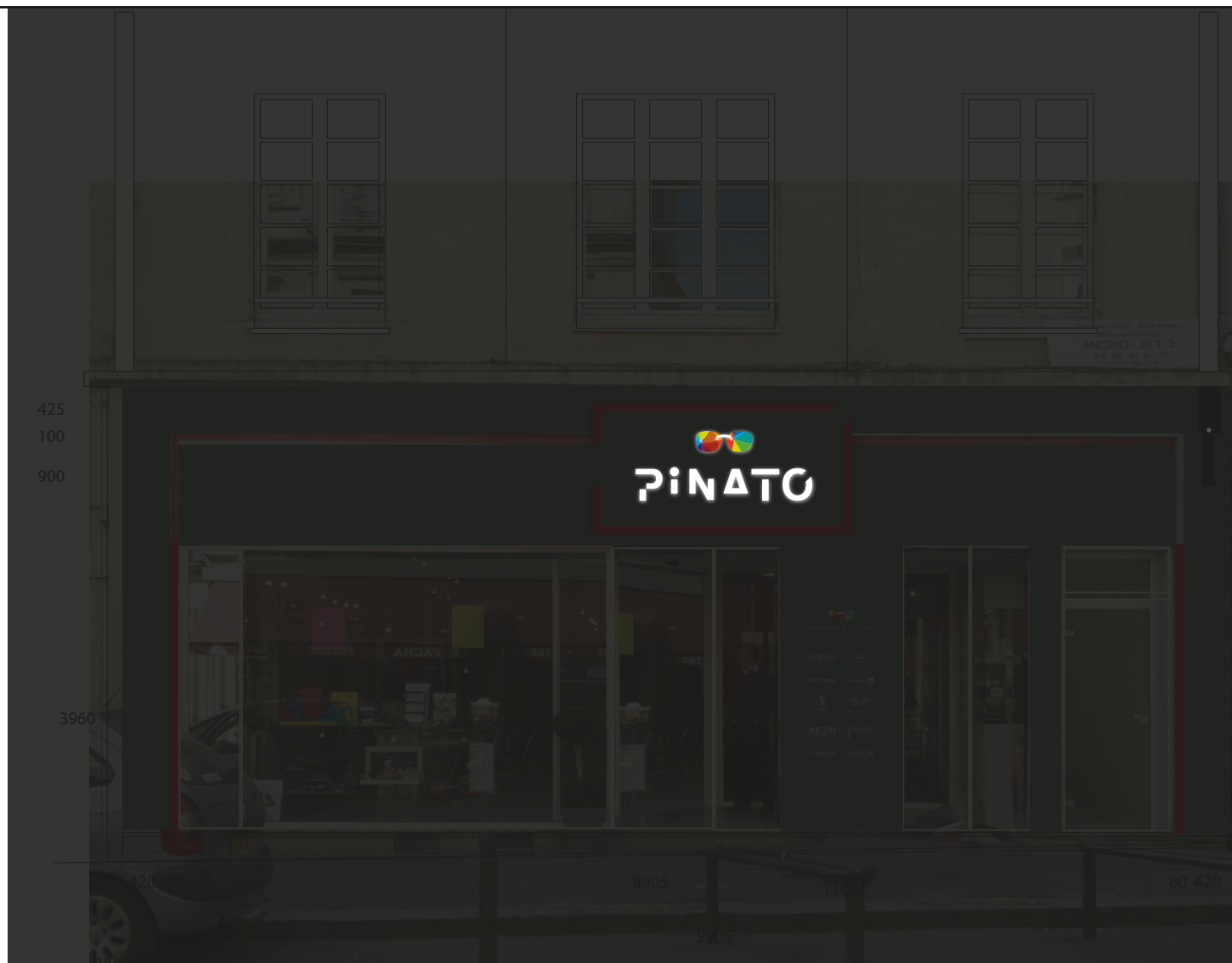




DP17

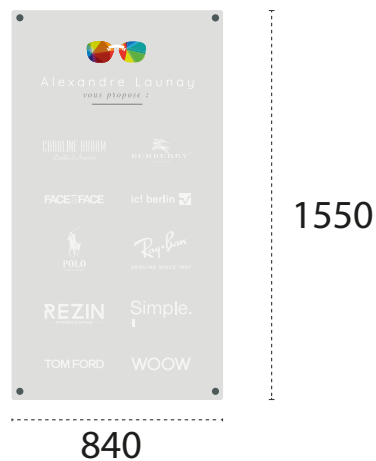
Suite à déclaration préalable 14790-01
Schéma façade Côté
Mise en situation après travaux

- 1 Enseigne
- 2 Plaque plexiglass (remplacement de l'existante)



DP17

Après travaux nuit



- 3** Lettrage adhésif Blanc (Cassé 5%) posé en inversé sur plaque de PVC tranparent de 10mm d'épaisseur posé sur entretoises



- 4** Chanfrein pvc fermé rouge (actuellement existant et éclairé)

