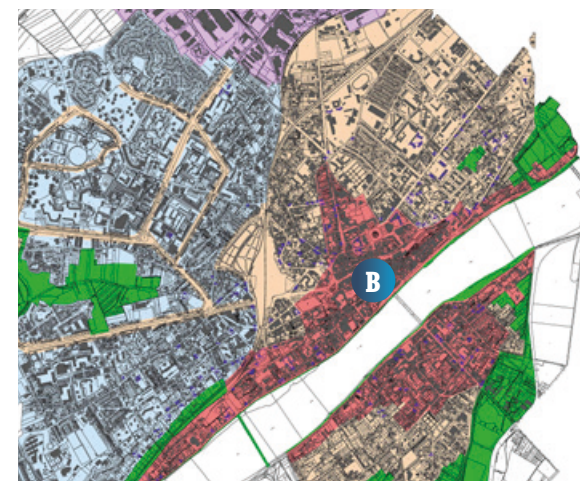


VUE : Situation géographique



## API :

- A** Situation cadastrale  
N° 290
- B** RLP ZONE 1A  
Classement en SPR (ABF)



VUE : **AP2** Plan d'élevation côté de l'existant

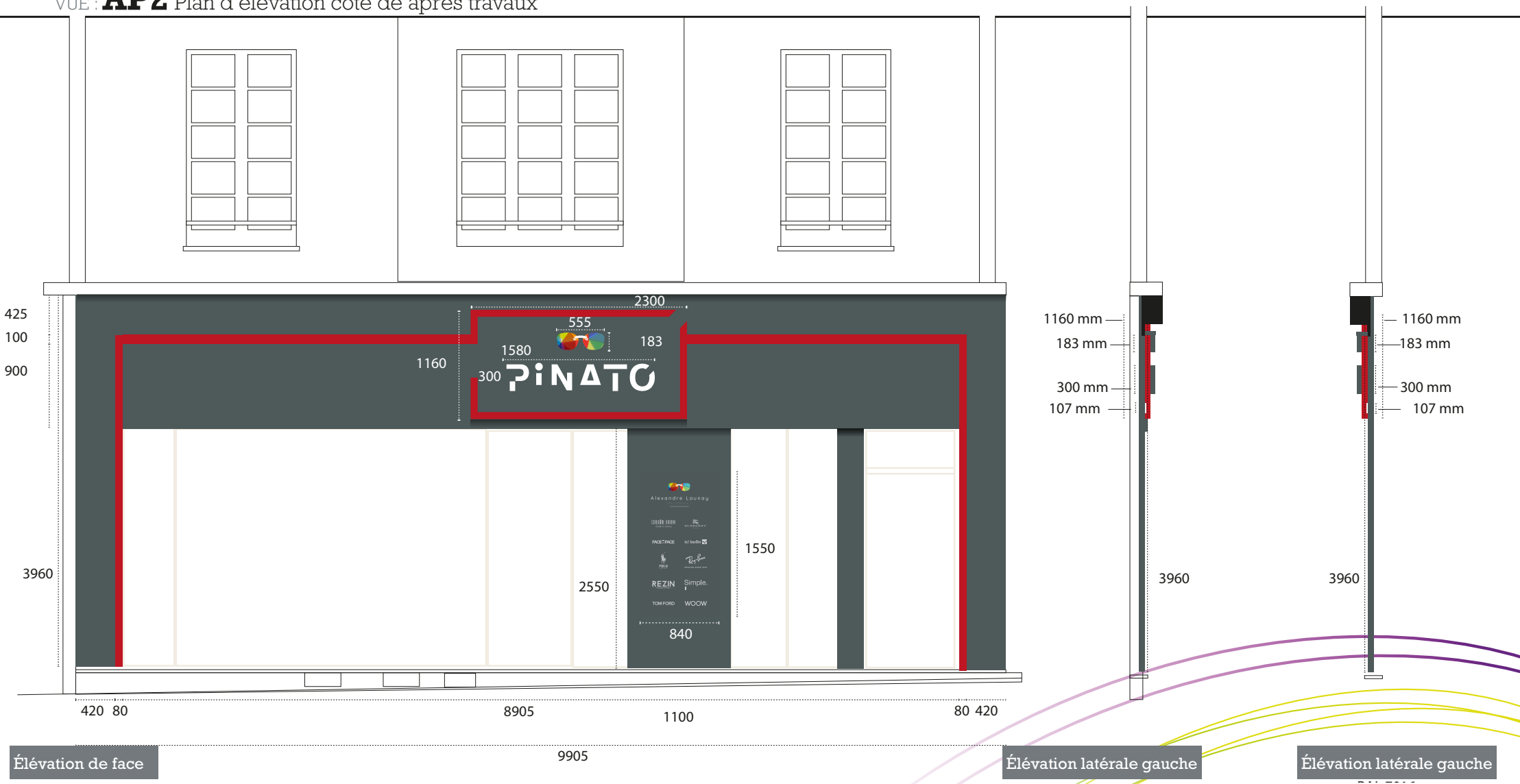


Élévation de face

Élévation latérale gauche

Élévation latérale gauche

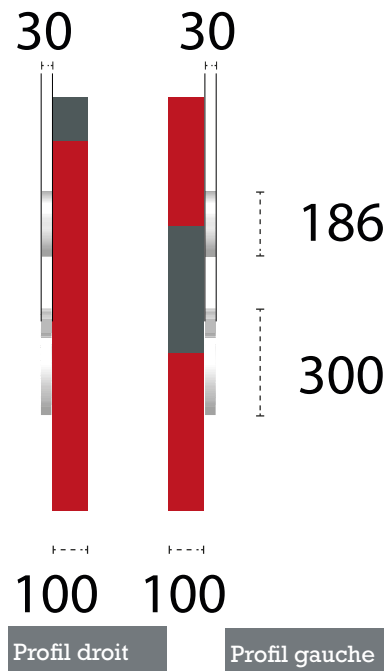
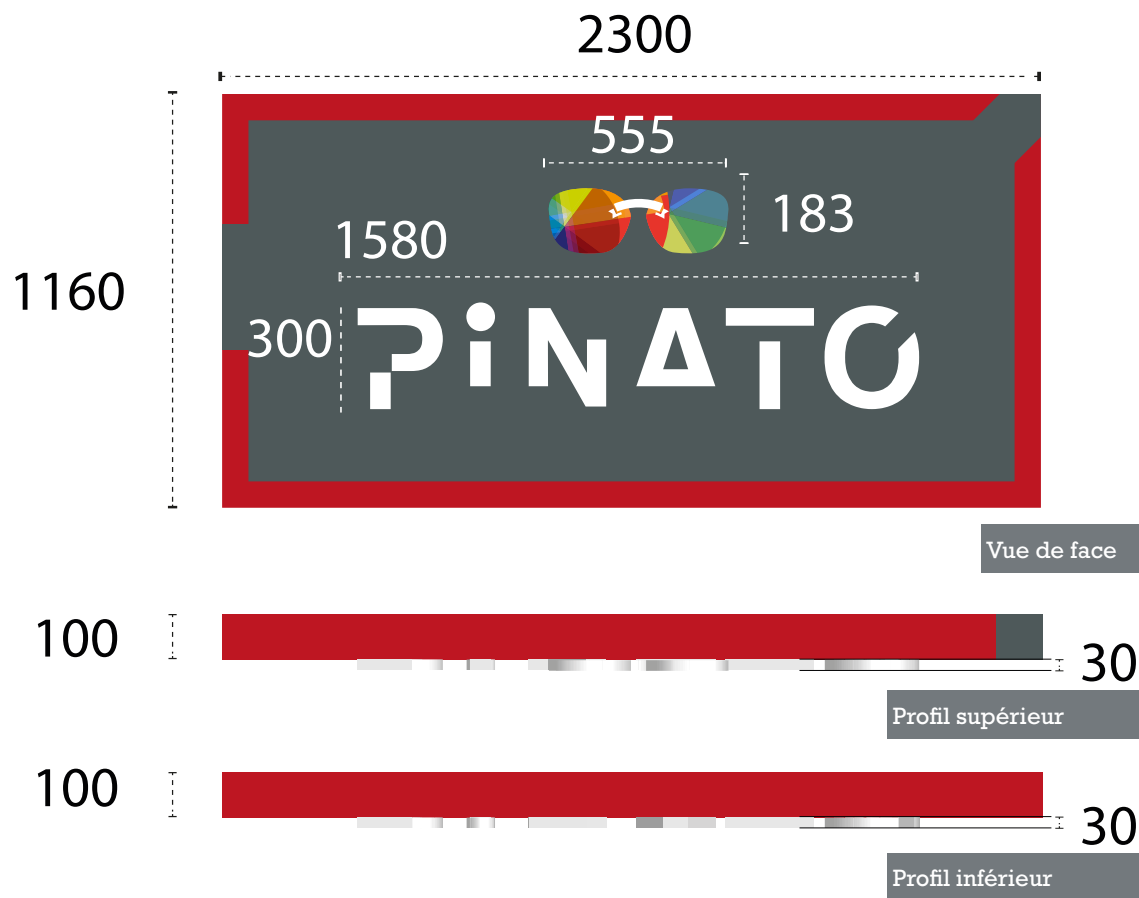
VUE : **AP2** Plan d'élevation côté de après travaux



Élévation de face



Élévation latérale gauche

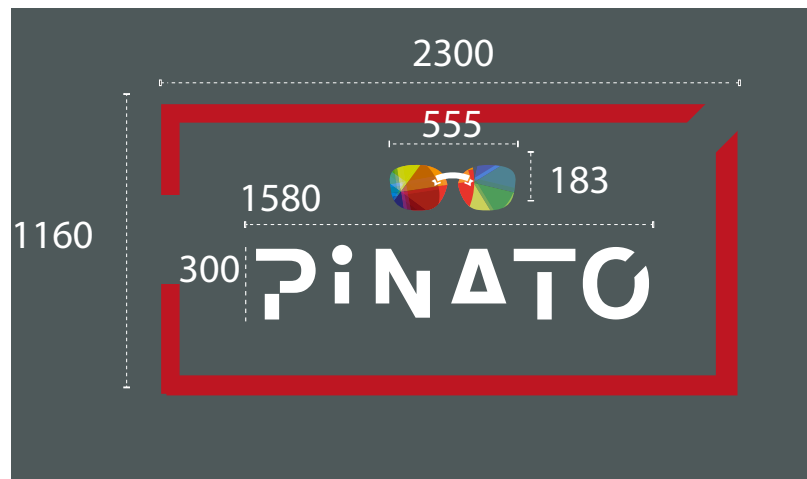
Élévation latérale gauche



### AP3

Représentation graphique de l'enseigne cotée en trois dimensions

-  RAL 3020 / pantone 485C
-  RAL 7012 / pantone 445C



Lettres boitier éclairées



## AP3

Représentation graphique de l'enseigne cotée en trois dimensions

Modules Led :  
Marque : optika 70  
35 watts  
1000 candélas au m2



## AP5

Schéma façade Côté  
Mise en situation après  
travaux

- 1 Enseigne
- 2 Plaque plexiglass  
(remplacement de l'exis-  
tante)

VUE



**AP6**

Existant jour



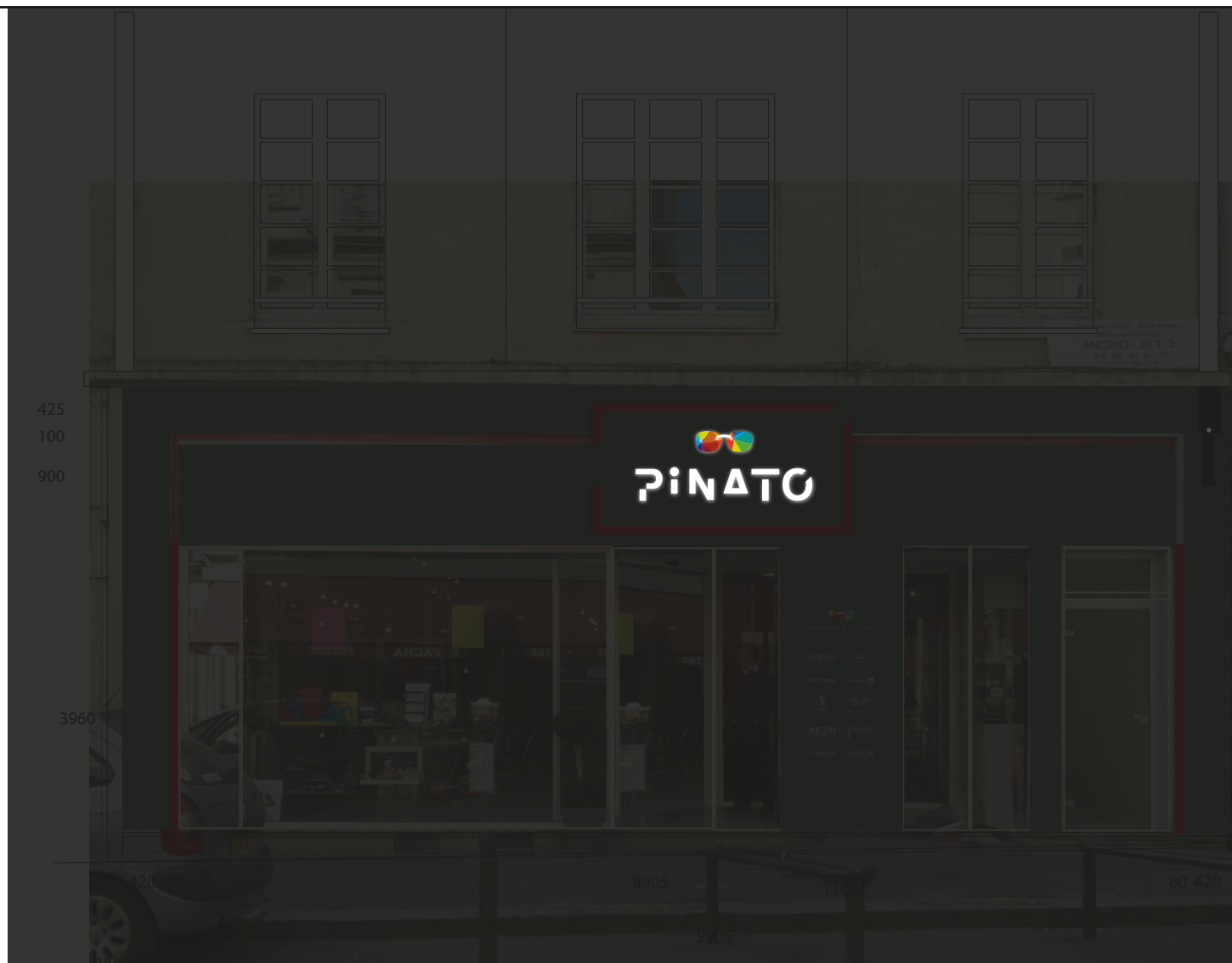
**AP6**

Existant nuit

## AP6

Après travaux jour





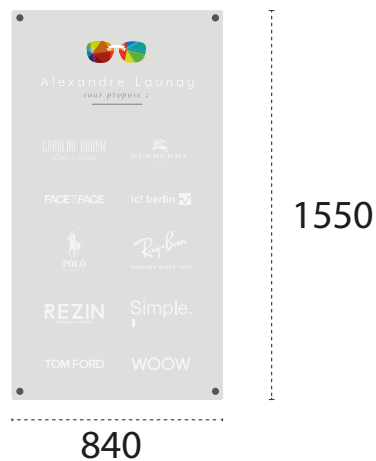
## AP6

Après travaux nuit



## AP7

Après travaux



3

Lettrage adhésif Blanc (Cassé 5%) posé en inversé sur plaque de PVC tranparent de 10mm d'épaisseur posé sur entretoises



4

Chanfrein pvc fermé rouge (actuellement existant et éclairé)

