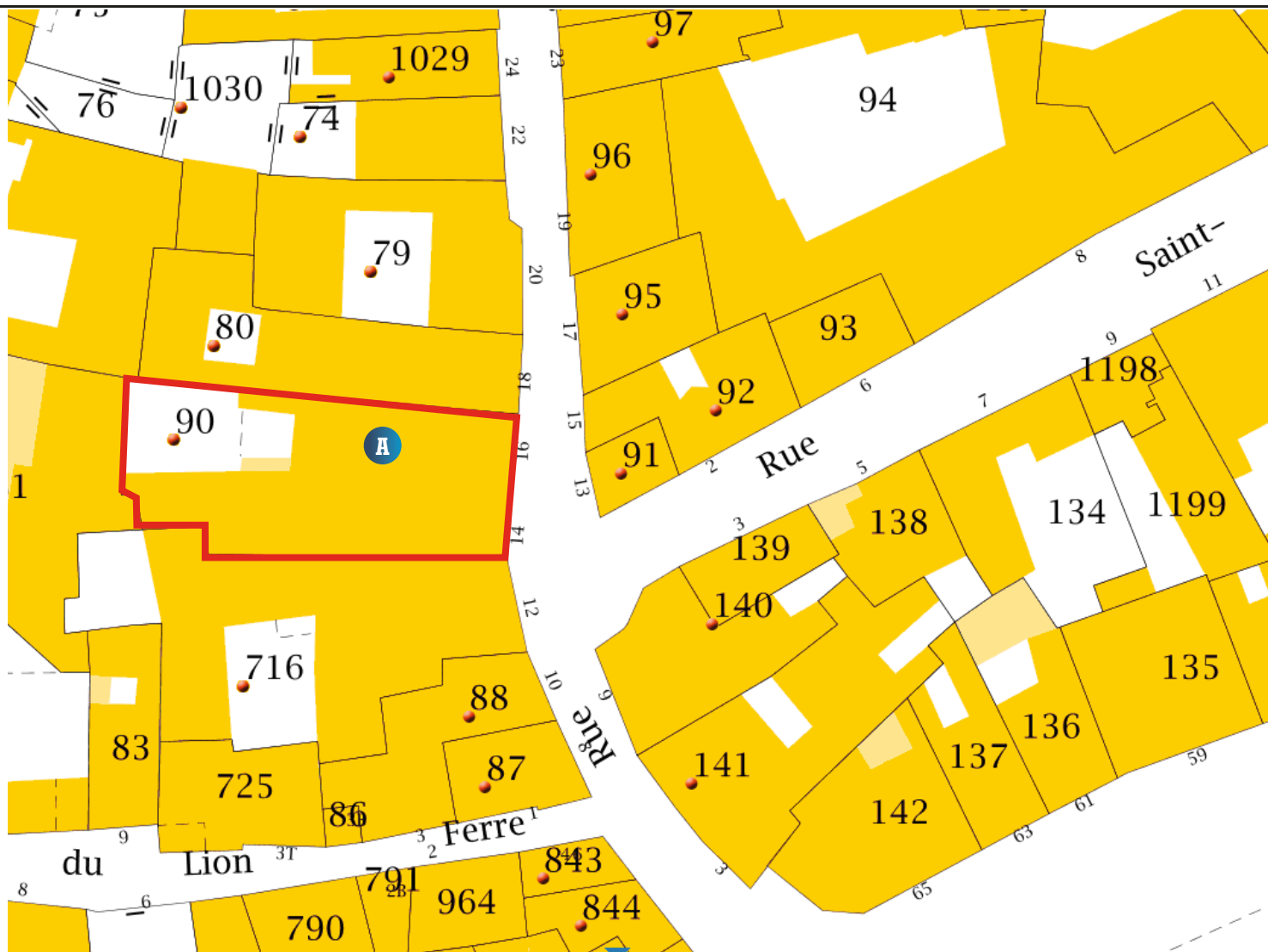
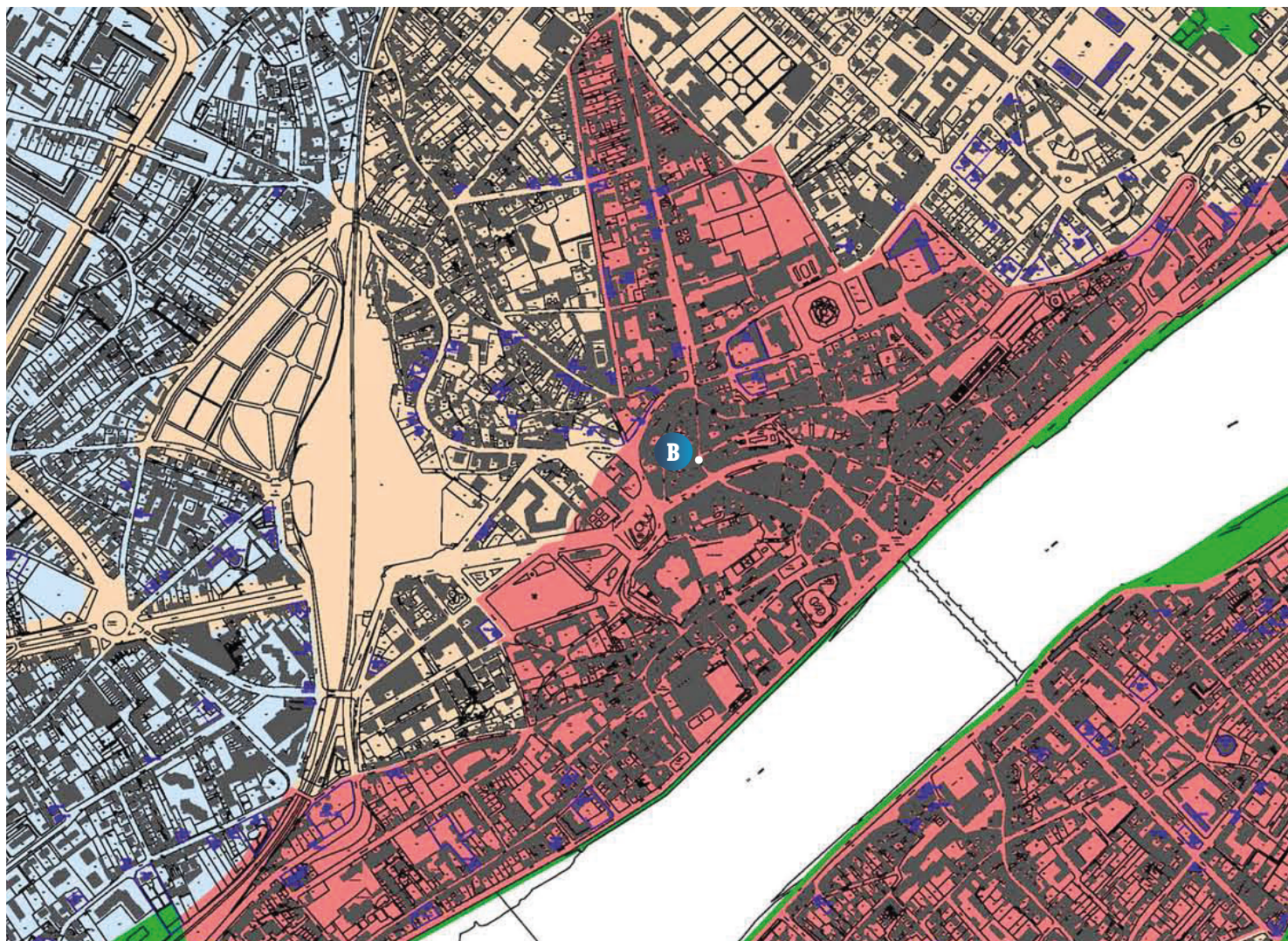


VUE



**API :**  
A Situation cadastrale  
N° 90

VUE



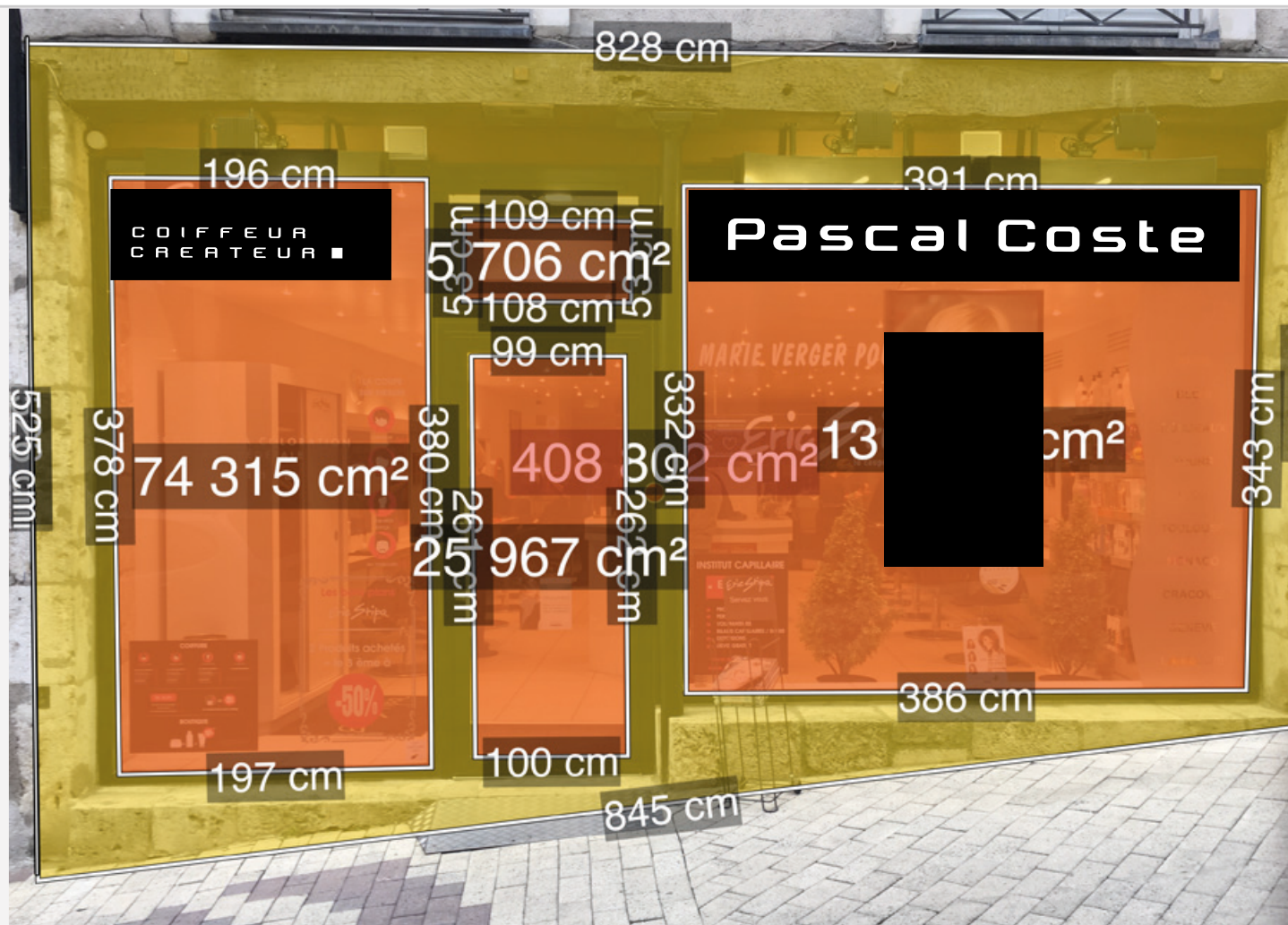
**B API :**

Zone RLP : 1A

Classement ABF :  
Plan de sauvegarde et de  
mise en valeur (SPR)

Proximité de :  
Hôtel d'Alluye, 8 rue  
Saint-Honoré 41000 Blois

VUE **AP2** Plan d'élévation côté de l'existant

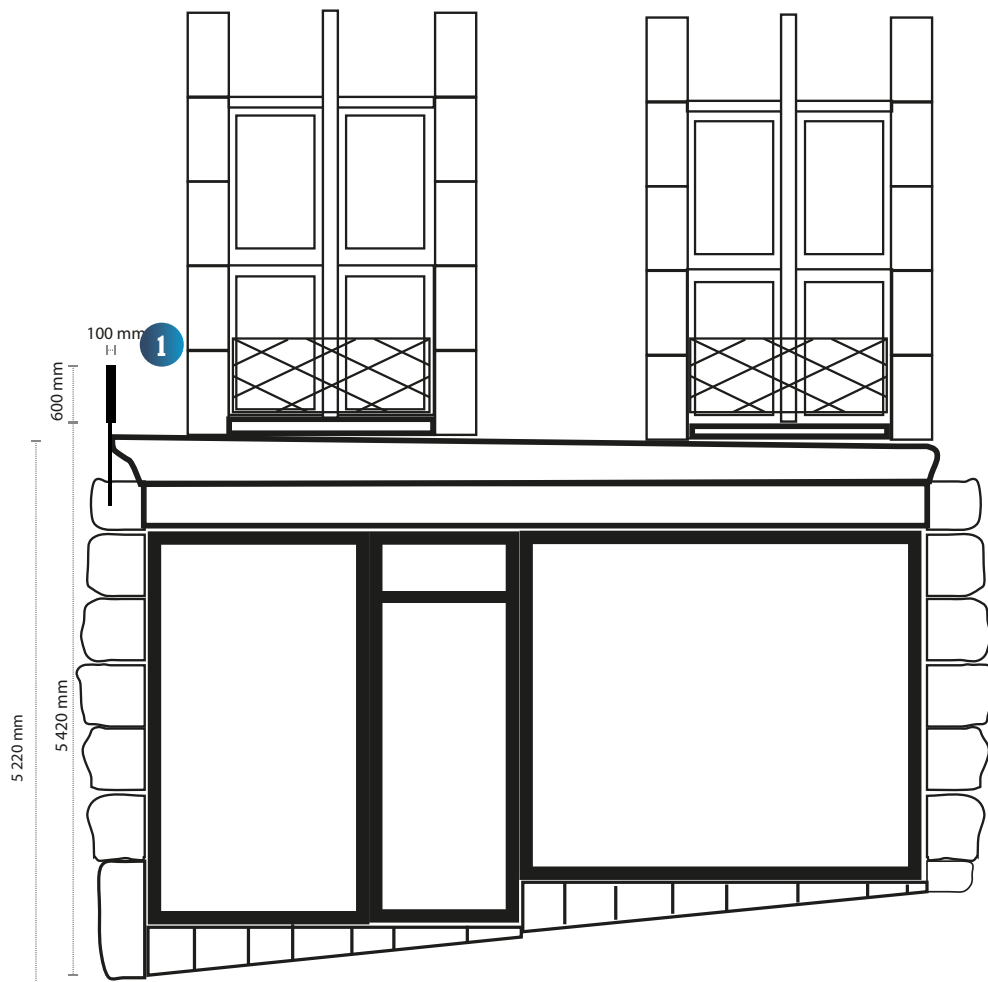


**Surface commerciale  
= 40.88 m2**

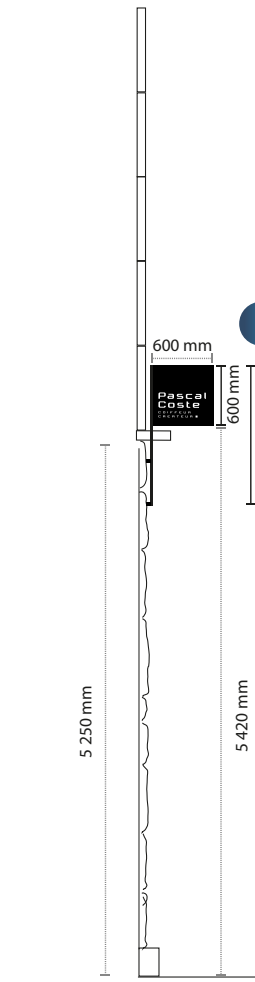
VUE **AP3** Représentation graphique des enseignes cotées



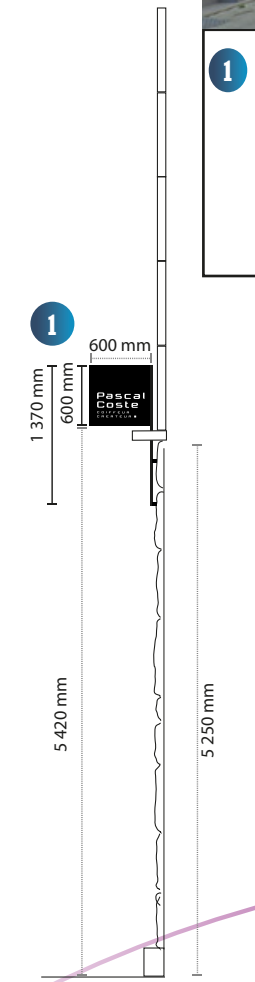
**1** Enseigne 1  
Potence  
700 mm largeur - 1 350 mm hauteur  
- 100 mm épaisseur,  
Fond noir mat et lettrage adhésifs  
Blanc Ral 9010



Elévation face

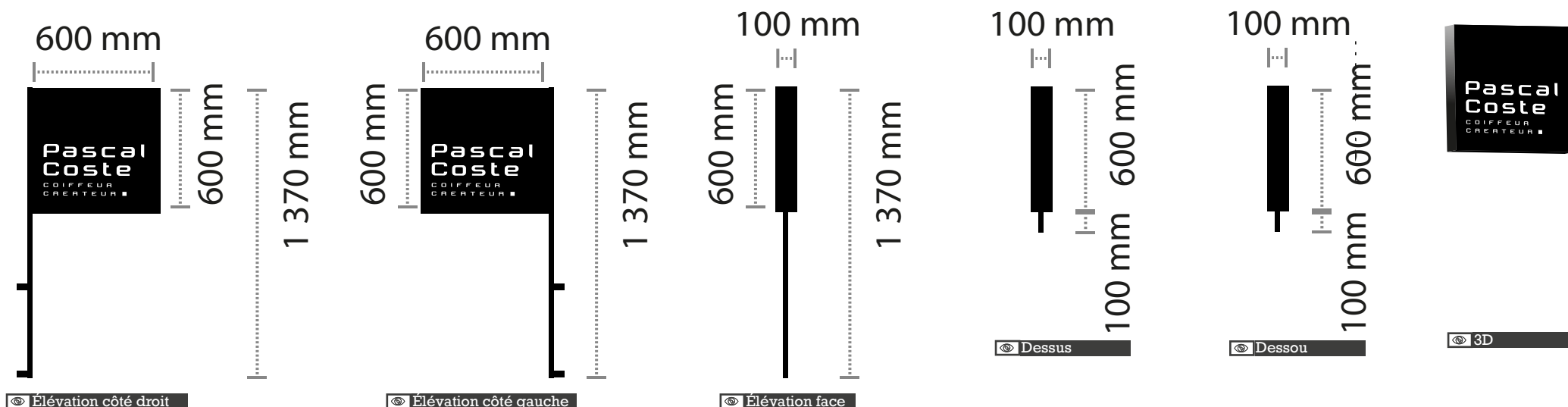


Elévation profil droit



Elévation profil gauche

VUE **AP3** Représentation graphique des enseignes cotées enseignes N°1



**Surface d'une face = 0.36 m2**

1

**Enseignes N° 1**

dimensions hors tout : 700 mm largeur - 1 370 mm hauteur - 100 mm épaisseur

Dimension de l'enseigne : 600 mm de largeur - 600 mm de hauteur - 100 mm épaisseur

Teinte noir mat et lettrage Ral 9001 monté sur bras métallique de section 50mm teint en noir mat.

**Surface totale = 0,72 m2**

VUE **AP5** Mise en situation après travaux



☞ Vers rue du Bourg Neuf



☞ Vers rue Porte Côté

Projet : Modification et remplacement de la potence du Salon Pascal Coste (anciennement Eric Stipa)

VUE **AP6** Vue avec et sans enseignes / avant et après travaux

Avant



📍 Vers rue du Bourg Neuf

Après



📍 Vers rue du Bourg Neuf



Projet : Modification et remplacement de la potence du Salon Pascal Coste (anciennement Eric Stipa)

VUE **AP6** Vue avec et sans enseignes / avant et après travaux

Avant



☞ Vers rue Porte Côté

Après



☞ Vers rue Porte Côté



VUE **AP7** Appréciation sur son intégration dans l'environnement



☞ Vers rue du Bourg Neuf

☞ Vers rue Porte Côté