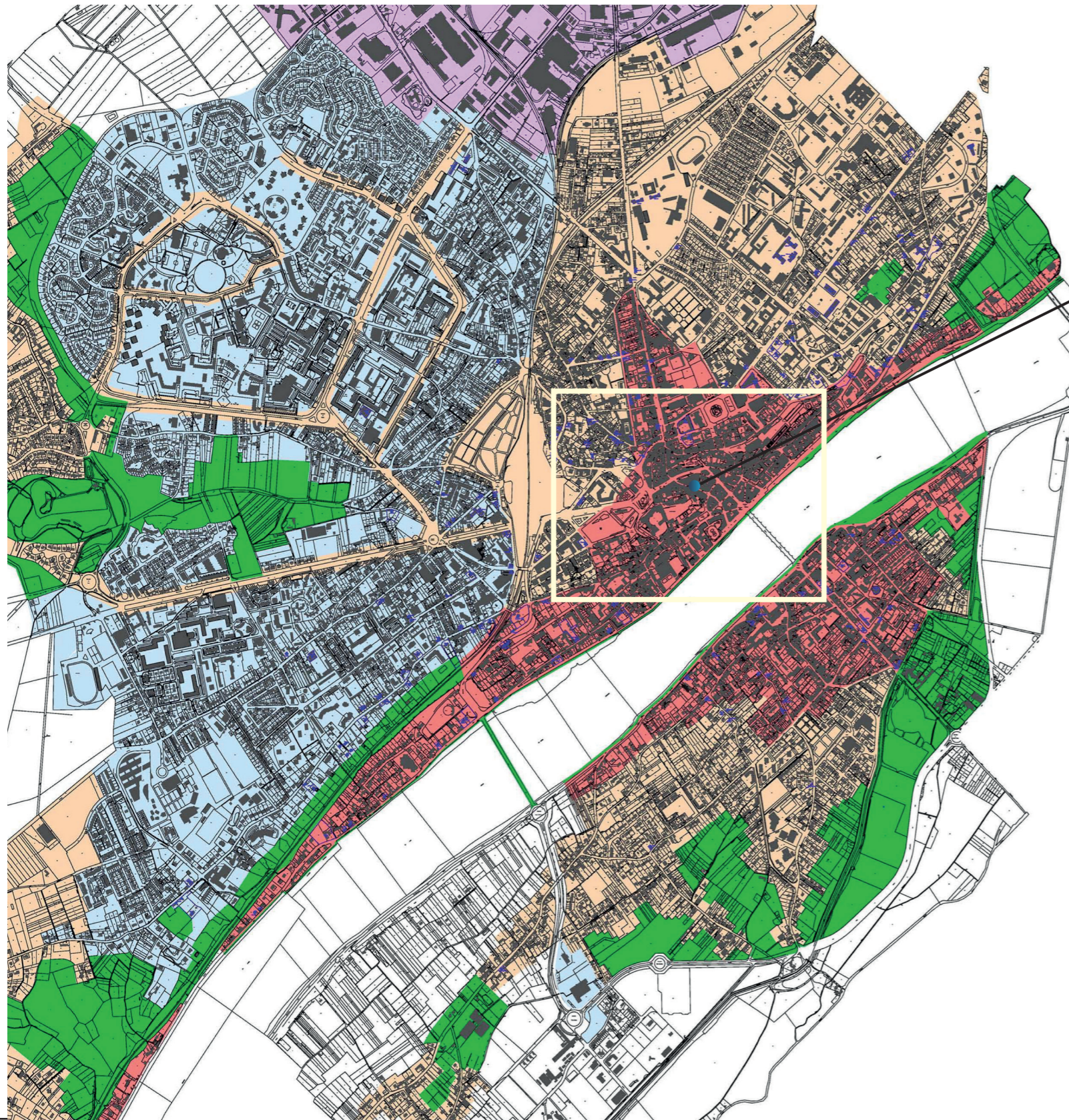


VUE : Situation géographique



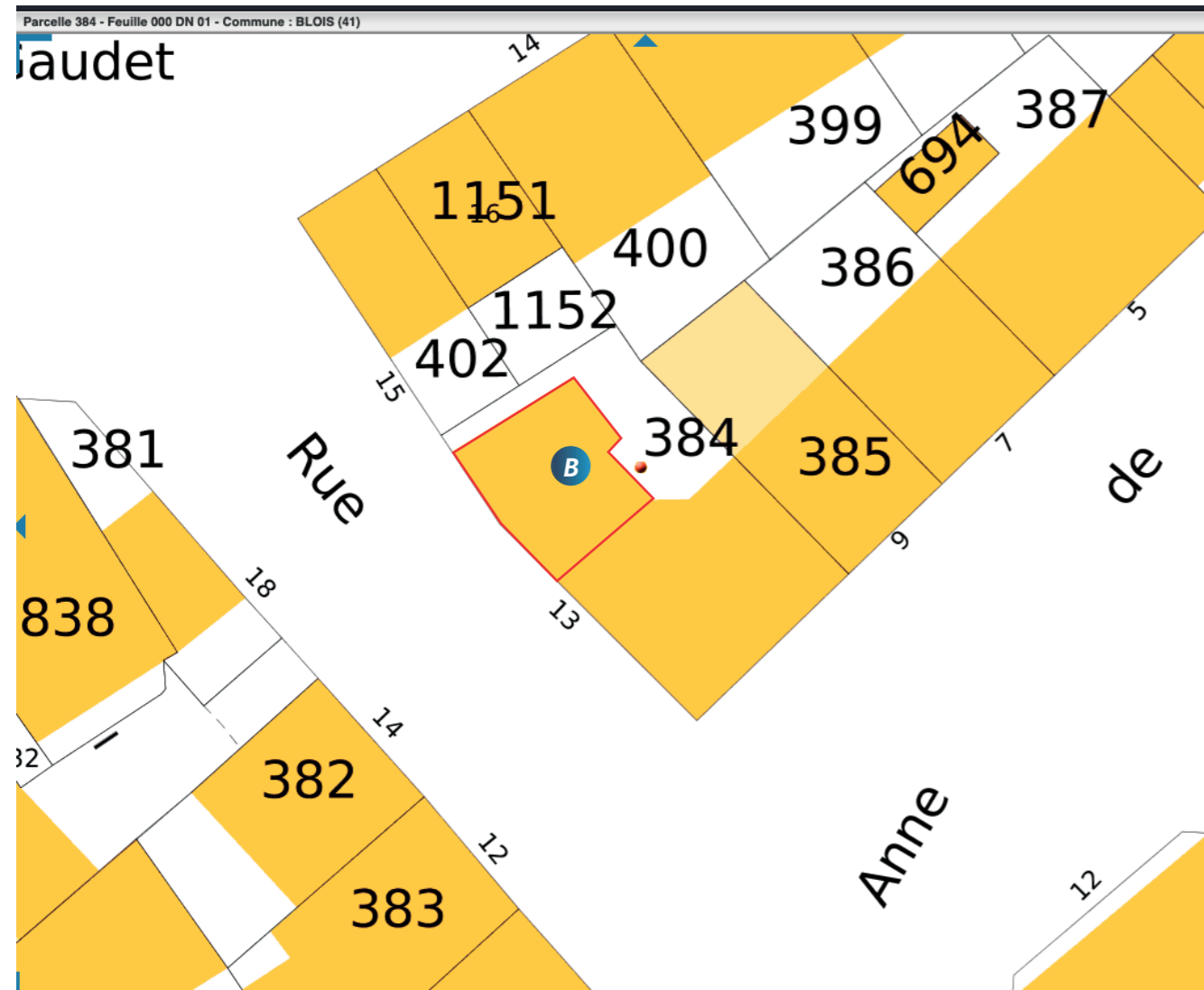
DP1 :

PLU secteur : U1p
Situation cadastrale : 97

A



VUE : Situation géographique explication de la répartition sur la zone



DP2 :

Plan de Masse
Identifiant cadastral de la feuille :
000 DN 01
Situation cadastrale : 384
Superficie : 64 m²
Largeur de la voirie 13 M
Largeur du trottoir de 2,79 à 3,30 M
Échelle d'origine 1/500^e

B Etablissement

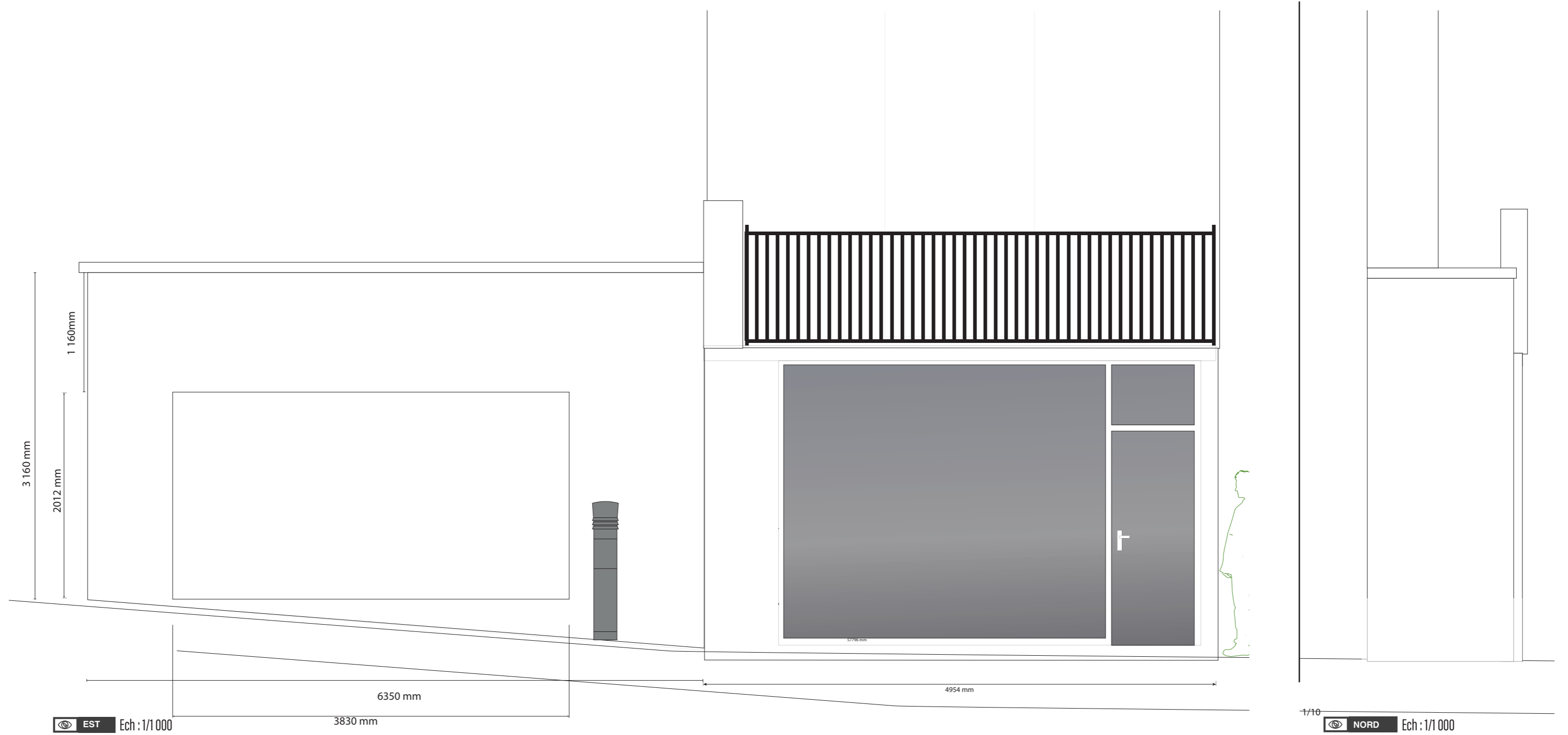


13 rue des Jacobins 41000 Blois



Tél. : 06 70 93 15 37
Site Internet : www.comenvraie.fr
E-mail : contact@comenvraie.fr

DP4 Plan d'élévation des bâtiments existants avant modification





DP4 Plan d'élévation des bâtiments existants après travaux

Bardage en demie bambou de diamètre 11-15 cm teinte bambou clair posé sur lice



Peinture transparente bois teinte chromatic® CH10B047 Olivier pour le bardage bambou



peinture teinte zolplan® zolpachrom3 ref G151-6 pour les murs et huisseries



Appréciation sur son intégration dans l'environnement :



DP6
Après travaux



13 rue des Jacobins 41000 Blois



Tél. : 06 70 93 15 37
Site Internet : www.comenvraie.fr
E-mail : contact@comenvraie.fr

Appréciation sur son intégration dans l'environnement :



DP6
Après travaux



DP7/DP8



13 rue des Jacobins 41000 Blois



Tél. : 06 70 93 15 37
Site Internet : www.comenvraie.fr
E-mail : contact@comenvraie.fr

Appréciation sur son intégration dans l'environnement :



DP6
Après travaux



DP7/DP8



13 rue des Jacobins 41000 Blois



Tél. : 06 70 93 15 37
Site Internet : www.comenvraie.fr
E-mail : contact@comenvraie.fr



Avant



Après





Avant



Après





Avant



Après





N° 6031
07 / 2023

ZOLPAN MAT ÉVOLUTION

Peinture mate en phase aqueuse.
Polyvalence d'emploi, classe D2.



DESTINATION

Peinture en phase aqueuse mate à large polyvalence d'emploi en travaux neufs et d'entretien :

- Protection et décoration des façades nues ou revêtues.
- Peinture mate pour murs et plafonds en locaux secs ou humides. Aspect poché fin.
- Sous-couche isolante sur fonds alcalins.
- Finition lisse de certains procédés d'isolation thermique **ARMATERM**.

Par sa faible sensibilité à l'accrochage des salissures et sa bonne tenue aux nettoyants / désinfectants (hospitaliers notamment), **ZOLPAN MAT ÉVOLUTION** est bien adaptée en décoration intérieure de locaux, espaces de circulation et zones de travail à forte fréquentation et/ou à exigences d'hygiène élevées : établissements de santé ou parahospitaliers, restauration collective, cuisine industrielle, hôtellerie,...

SUPPORTS

- Fonds usuels du bâtiment normalement absorbants.
- Sous-enduits armés des systèmes d'isolation thermique **ARMATERM POUDRE**.

- Anciennes peintures adhérentes en bon état.

NOTA : Ne pas utiliser sur anciennes imperméabilités de façades.

CARACTÉRISTIQUES ESSENTIELLES

- Très beau rendu d'aspect (sans reprises).
- Très bonne blancheur, non jaunissant.
- Opacité et garnissant.
- Large choix chromatique, bonne tenue **UV** des teintes.
- Bonne tenue en milieu humide ou condensant.

- Confort d'application : bonne glisse, hors pluie rapide, sans projections ni reprises.
- Application manuelle ou mécanisée.
- Adhérence directe tous supports (sains).
- Séchage rapide, redoublable dans la journée.
- Lessivable.

CARACTÉRISTIQUES D'IDENTIFICATION

Selon normes officielles en vigueur ou, à défaut, selon normes internes.

Présentation	Peinture onctueuse.
Aspect sec	Mat minéral.
Brillant spéculaire	BS 60° < 3. BS 85° < 2.
Extrait sec	En poids : 65 ± 2 %. En volume : 49 ± 2 %.
Densité	1,50 ± 0,05.
Point éclair	Sans objet.
Taux de COV	20 g/l max. Valeur limite UE pour ce produit (cat A/a) : 30 g/l. (2010).
Séchage (20°C, 65% HR)	Sec : 30 min. Redoublable : 2 h. <i>Le séchage est retardé par temps froid et humide.</i>
Rendement	6 à 8 m²/l la couche en travaux de façades. 8 à 10 m²/l la couche en décoration intérieure.
Classification	NF T36-005 : Famille I classe 7a2. XP T34-722 : Classe D2. EN 1062-1 : E3 V2 W3 A0. Label excell* : Exempt de contaminants pouvant perturber la qualité de l'environnement vinicole (chlorophénols, chloroanisoles et dérivés). NF Env : Conforme aux exigences de la marque en blanc et teintes. EN 13300 : Classe 1 en résistance à l'abrasion humide. Émissions dans l'air intérieur* : A+. <small>* Information sur le niveau d'émission de substances volatiles dans l'air intérieur, présentant un risque de toxicité par inhalation, sur une échelle de classe allant de A+ (très faibles émissions) à C (fortes émissions).</small>
Teintes	Système ZOLPACHROM (Blanc et toutes bases).

ZOLPAN MAT ÉVOLUTION

N° 6031 - 07 / 2023

MISE EN ŒUVRE

Les supports, travaux préparatoires et conditions d'application seront conformes aux Normes / DTU en vigueur.

Préparation des fonds

Les fonds doivent être sains, secs, cohérents et propres à l'application. Selon les cas, ils peuvent nécessiter un **brossage, ponçage, grattage, décapage, lavage HP, lessivage pour éliminer toute trace de salissure et les parties écaillantes, friables ou pulvérulentes pouvant perturber l'adhérence.**

- Élimination des micro-organismes : **FONGI +**.
- Révision des supports, surfacage : **ARMATERM COLLE** ou **COLLE POUDRE** (ext.), **FILLEX** ou **CILD** (int.).
- Accessoires métalliques (dégraissés, dérouillés) : application directe en intérieur sinon primaire adapté.
- Plâtres et dérivés : impression **MAOLINE** ou **MAOPRIMER**.

Application du produit

Processus (façades)

- Fonds mécaniquement solides :
2 couches **ZOLPAN MAT ÉVOLUTION** ton sur ton.
- Fonds très poreux ou douteux (pulvérulence résiduelle, anciennes peintures minérales) :
1 c **STYZOL THIXO** + 1 c **ZOLPAN MAT ÉVOLUTION**.
- Béton cellulaire (façades) :
impression **ZOLPAFIX 100** + 2 c **ZOLPAN MAT ÉVOLUTION**.

Matériel

Rouleau spécial acrylique (intérieur) ou rouleau texturé 18 mm (façade), brosse, airless (buse 19 à 21%).

Travailler grassement et égaliser sans tirer.

Dilution

Produit prêt à l'emploi.

Jusqu'à 5 % d'eau en application mécanisée ou en première couche sur fonds poreux.

Nettoyage du matériel

EAU, immédiatement après usage.

Conditions d'application

- Température ambiante et de support supérieure à 5°C (précautions si T > 35°C).
- Humidité relative inférieure à 80 %.
- Temps sec et à l'abri du vent violent et du rayonnement direct du soleil.
- Chais à vin : Ventilation adaptée pendant et après l'application. Ne pas utiliser en milieu confiné. Contact indirect.

CONSERVATION

- 24 mois en emballage d'origine non entamé.
- Conserver à l'abri du gel et des températures supérieures à 35°C.

SÉCURITÉ, ENVIRONNEMENT ET SANITAIRE

Documents à consulter

- Étiquette informative de sécurité sur l'emballage.
- Fiche de Données de Sécurité sur **INTERNET** : www.zolpan.fr
- Fiche de Déclaration Environnementale et Sanitaire (FDES) « Peintures de ravalement en phase aqueuse, classe D2 » sur **INTERNET** : www.inies.fr



NOTE IMPORTANTE SUR LES FICHES TECHNIQUES ZOLPAN : Annule et remplace les éditions antérieures. Il appartient à notre clientèle de vérifier, avant toute mise en œuvre, qu'il s'agit bien de la dernière édition. Les informations contenues dans cette notice n'ont qu'une portée indicative et ne peuvent suppléer un descriptif approprié à la nature et à l'état des fonds à traiter.

ZOLPAN SERVICES - 17 quai Joseph Gillet - 69316 Lyon cedex 04 - Tél : 04 72 10 70 60 - Fax : 04 72 10 70 73
S.A.S au capital de 6 127 440 € - 972 503 387 RCS LYON - APE 2030 Z





LISWOOD RAPID

Dernière mise à jour : 13/09/2022



Définition

Lasure fluide satinée à base de résines alkydes modifiées en phase solvant. Bénéficie de la Fast Drying Technology* pour un séchage ultra-rapide et un délai de recouvrement réduit.

* Technologie à séchage rapide.

Destination

- Extérieur : neuf/entretien.
- Décoration et protection de tous les subjectiles bois usuels du bâtiment.

Propriétés

- Facile à répartir : très bonne glisse.
- Très bonne résistance aux U.V.
- Microporeuse, laisse respirer le bois.
- Séchage rapide : hors-pluie dès 2 heures.

Données Environnementales et Sanitaires

■ Emissions dans l'Air Intérieur (selon ISO 16 000)	
■ Teneur en COV (selon Directive 2004-42/CE)	<ul style="list-style-type: none"> ■ Valeur limite UE pour ce produit (cat. A/e) : 400 g/L ■ Ce produit contient au maximum 400 g/L de COV ■ Les valeurs COV indiquées tiennent compte de nos colorants et diluants éventuels préconisés
■ Certification de Construction, Qualité et Environnement	<ul style="list-style-type: none"> ■ Consulter la FDES sur : www.inies.com ou www.seigneurie.com ■ Déclaration environnementale consultable sur : www.declaration.environmentale.gouv.fr
■ Production	■ Toutes nos usines françaises sont certifiées ISO 14001
■ Fiche de Données de Sécurité	Consulter la FDS sur : www.quickfds.fr ou www.seigneurie.com

Caractéristiques générales

Aspect en pot Fluide.	Extrait Sec En poids (norme EUR PL 005) : 57 ± 2 % (Incolore). En volume (théorique) : 52 ± 2 % (Incolore).	Conditionnement 1 L - 5 L selon teintes.
Aspect du feuil sec Satiné.	Temps de séchage (à 23 °C - 50 % HR) <ul style="list-style-type: none"> ■ Hors-pluie : 2 h. ■ Sec : 3 à 4 h. ■ Recouvrable : 5 à 6 h. 	Conservation 24 mois en emballage d'origine non entamé.
Brillant spéculaire 20 % sous 60°.	Rendement 12 à 15 m ² /L par couche selon les bois.	Point éclair 47 °C.
Teintes Nuancier CHROMATIC® Bois.		
Masse volumique (En incolore : kg/dm ³) <ul style="list-style-type: none"> ■ 0,91 ± 0,05 (norme EUR PL 004). 		



LISWOOD RAPID

Dernière mise à jour : 13/09/2022

MISE EN ŒUVRE

Processus

Support	Préparation	Impression	Finition
Bois neufs*	<ul style="list-style-type: none"> ■ Nettoyage ■ Brossage 	1 couche de LISWOOD MAT ou LISWOOD RAPID	2 couches de LISWOOD RAPID
Ancienne peinture ou lasure en bon état	<ul style="list-style-type: none"> ■ Ponçage ■ Époussetage 	1 couche de LISWOOD RAPID	1 à 2 couches de LISWOOD RAPID
Ancienne peinture ou lasure en mauvais état	<ul style="list-style-type: none"> ■ Décapage ■ Lessivage ■ Rinçage ■ Séchage ■ Ponçage ■ Époussetage ■ Dégraissage selon bois 	1 couche de LISWOOD MAT ou LISWOOD RAPID	2 couches de LISWOOD RAPID

*Pour les bois neufs, type Tropicaux et Résineux, ajouter un dégraissage au Xylène aux travaux préparatoires.

*Pour les bois neufs, type Iroko, ajouter un dégraissage au diluant Epoxy n°1Bis aux travaux préparatoires.

En présence de nuançage, il est possible d'unifier la surface à l'aide de LISWOOD AQUA OPAQUE, dilué avec 15 à 20 % d'eau.

Précautions d'emploi :

- Conditions d'application conformes à la norme NF DTU 59.1.
- Température d'application du produit et du support supérieure à 8 °C et humidité relative inférieure à 70 %.
- Ne pas appliquer sur bois exsudant des huiles antisiccatives. Appliquer alors LISWOOD AQUA TT.
- Ne pas appliquer en présence de résines de fendillements et déformations du bois, de défauts d'assemblage, de dégradations ou d'humidité.
- Ne jamais appliquer directement sur peinture et vernis, même après ponçage.
- La teinte finale obtenue dépend de la nature du bois, de sa préparation et du nombre de couches appliquées et peut donc présenter des écarts avec le nuancier.
- Les lasures incolores traditionnelles en système complet sont à proscrire en extérieur sur bois bruts.
- En extérieur, le LISWOOD RAPID en couche d'imprégnation doit être recouvert dans les trois mois qui suivent sa mise en œuvre.
- Mélanger avant emploi.

e d'édition : 13/09/2022 La présente notice peut être modifiée en fonction de l'évolution des techniques. Il appartient à notre clientèle de vérifier, avant toute mise en œuvre, qu'il s'agit bien de la dernière édition.

e d'édition : 13/09/2022 La présente notice peut être modifiée en fonction de l'évolution des techniques. Il appartient à notre clientèle de vérifier, avant toute mise en œuvre, qu'il s'agit bien de la dernière édition.





LISWOOD RAPID

Dernière mise à jour : 13/09/2022

Application

Matériel d'application	Dilution	Nettoyage du matériel
Brosse, rouleau microfibres polyester 6 mm.	Prêt à l'emploi.	White-spirit.

Caractéristiques réglementaires

Classification	Hygiène et sécurité
NF T 36-005 : Famille I - Classe 4a	<ul style="list-style-type: none"> Inflammable. Ne pas respirer les aérosols. En cas de ventilation insuffisante, porter un appareil respiratoire approprié.

Version : 13/09/2022 La présente notice peut être modifiée en fonction de l'évolution des techniques. Il appartient à notre clientèle de vérifier, avant toute mise en œuvre, qu'il s'agit bien de la dernière édition.

FREITACCROCH
PRIMAIRE UNIVERSEL

MÉTAL

EAU WATER

RECOUVREMENT EN 6H

INT/EXT

MAT

PRESSIONS DANS L'AIR INTÉRIEUR A+ A+ A+ A+ C

DÉFINITION

► Primaire d'accrochage multi-supports en phase aqueuse

DESTINATION

► Applicable sur métaux non ferreux : aluminium, zinc, acier galvanisé, cuivre, fonte

► Bonne adhérence sur PVC rigide, béton, verre, céramique

► Travaux neufs et rénovation

AVANTAGES PRODUIT

► Excellent accrochage multi-supports

► Faible odeur

► Bonne adhérence sur anciennes peintures glycérophthaliques et acryliques

CARACTÉRISTIQUES TECHNIQUES

Liant	Résine acrylique
Composition	1 composant
Aspect du film sec	Mat
Rendement moyen	10 à 12 m ² /L
Épaisseur sèche	40 à 50 µm/couche
Densité	1,42 ± 0,05
Extrait sec volumique	52 % ± 2
Point éclair	-
Séchage à 20°C et 65 % HR*	Sec au toucher : 1 heure Recouvrable : minimum 6 heures / maximum 12 mois
Teintes	Blanc, gris
Conditionnements	1L - 3L - 10L

* Selon les conditions climatiques lors de l'application.



MISE À JOUR 03/2020

Protective Coatings
Peintures de protection



13 rue des Jacobins 41000 Blois



Tél. : 06 70 93 15 37
Site Internet : www.comenvraie.fr
E-mail : contact@comenvraie.fr

FREITACCROCH PRIMAIRE UNIVERSEL

MÉTAL

CARACTÉRISTIQUES D'APPLICATION

CONDITIONS D'APPLICATION	<ul style="list-style-type: none">▶ Les supports, travaux préparatoires et les conditions de mise en œuvre seront en conformité avec les recommandations de la norme NF P 74201 (réf DTU 59-1).▶ La température du support doit être comprise entre +5°C et +35°C et doit être de +3°C au-dessus du point de rosée.
PRÉPARATION DES SUPPORTS	<ul style="list-style-type: none">▶ Sur métaux non ferreux, alliages légers et dérivés zingués neufs : dérochage à l'acide phosphorique dilué suivi d'un rinçage soigné. En rénovation, dégraissage suivi d'un rinçage soigné.▶ Sur PVC rigide : dégraissage et ponçage léger.▶ Sur anciens fonds compatibles : lavage à la pompe HP, brossage, grattage St 3 des zones oxydées.
MATÉRIEL D'APPLICATION ET DILUTION	<ul style="list-style-type: none">▶ Brosse : dilution 0 à 5 % avec de l'eau.▶ Rouleau microfibre 10-12 mm : dilution 0 à 5 % avec de l'eau.▶ Pistolet sans air, buse 15 à 17/1000^e, pression 150 à 200 bars : dilution 10 à 15 % avec de l'eau.
NETTOYAGE DU MATÉRIEL	<ul style="list-style-type: none">▶ Eau ou diluant n°1 (si le produit a séché).

SYSTÈMES RECOMMANDÉS

SUPPORT	MÉTAUX NON FERREUX ET SUPPORTS SPÉCIAUX
IMPRESSION	1 couche de FREITACCROCH
FINITION	2 couches de finition de type FREITACOLOR, FREITABARDAGE COLOR ou FREITADUR PU HES

CARACTÉRISTIQUES RÉGLEMENTAIRES

CLASSIFICATION AFNOR	NF T 36-005 Famille I - Classe 7b2
CLASSIFICATION COV	<ul style="list-style-type: none">▶ Valeur limite UE pour ce produit (cat A/d) : 130 g/L (2010)▶ COV sans dilution = 116 g/L Les valeurs COV indiquées tiennent compte de nos colorants et des diluants éventuels préconisés.
ÉMISSIONS DANS L'AIR INTÉRIEUR	Classe A+
CONSERVATION	24 mois en emballage d'origine non ouvert, à l'abri du gel, de la chaleur et de l'humidité.
HYGIÈNE ET SÉCURITÉ	Consulter la fiche de données de sécurité disponible sur www.quickfds.com et les indications portées sur l'emballage.



PPG AC France
Immeuble Union Square
1 rue de l'Union
92565 Rueil-Malmaison Cedex
Tél. : 01 57 61 00 00

Toutes les informations disponibles sur : www.freitag-feretsol.fr

La présente notice a pour but d'informer notre clientèle sur les propriétés de notre produit. Les renseignements qui y figurent sont fondés sur nos connaissances actuelles et le résultat d'essais effectués avec un constant souci d'objectivité, en fonction de conditions d'utilisation conformes au DTU en vigueur. L'évolution de la technique étant permanente, il appartient à notre clientèle, avant toute mise en œuvre de vérifier auprès de nos services que la présente notice n'a pas été modifiée par une édition plus récente.

Protective Coatings
Peintures de protection



13 rue des Jacobins 41000 Blois



Tél. : 06 70 93 15 37
Site Internet : www.comenvraie.fr
E-mail : contact@comenvraie.fr