

1 Logotype

VICTORIA
CENTRE D'AFFAIRES

Identification du bâtiment

VICTORIA
CENTRE D'AFFAIRES

VICTORIA
CENTRE D'AFFAIRES

VICTORIA
CENTRE D'AFFAIRES

Implantation



- 1a Totem de site et logos d'entreprises** (enseigne 7 sur cerfa)
- 1b Totem de site et logos d'entreprises** (enseigne 8 sur cerfa)
- 2 Totem parking visiteur**
- 3 Accès réservé** (parking Actura face zone demie tours)
- 4B Accueil /Accès parking vélo**
- 5 Enseigne bâtiment** (enseignes 4,5,6 sur cerfa)
- 6 Parking PMR**
- 7a Enseigne** (enseigne 2 sur cerfa)
- 7b Enseigne** (enseigne 1 sur cerfa)
- 7c Enseigne** (enseigne 3 sur cerfa)
- 8 Panneau de porte d'entrée**
- 9 Totem d'appel et d'accueil**
- 10 Panneau accès**
- 11 Parking deux roues**
- 12 Signalétique Victoria**
- 14 Air de livraison**
- 15 Emplacement direction**
- 16 Pochoir marquage place réservée**
- 17 Pochoir sol Actura visiteur**

PROJET : Implantation de la nouvelle signalétique de zone suite aux travaux d'aménagement

Vue avant implantation des panneaux signalétique



Vue depuis :
Avenue Robert Schumann

PROJET : Implantation de la nouvelle signalétique de zone suite aux travaux d'aménagement

Vue avant Implantation des panneaux signalétique



Vue depuis :
Avenue Robert Schumann

Com
en
Vraie.fr
CAPITALISEZ
L'E-MAGE

Tél. : 06 70 93 15 37
Site Internet : www.comenvraie.fr
E-mail : contact@comenvraie.fr

PROJET : Implantation de la nouvelle signalétique de zone suite aux travaux d'aménagement

Vue avant Implantation des panneaux signalétique



Vue depuis :
Avenue Robert Schumann

PROJET : Implantation de la nouvelle signalétique de zone suite aux travaux d'aménagement

Vue avant Implantation des panneaux signalétique



Vue depuis :
Rue de la Vallée Maillard

PROJET : Implantation de la nouvelle signalétique de zone suite aux travaux d'aménagement

Vue avant Implantation des panneaux signalétique



Vue depuis :
Avenue Robert Schumann

PROJET : Implantation de la nouvelle signalétique de zone suite aux travaux d'aménagement

Vue avant Implantation des panneaux signalétique



Vue depuis :
Entrée du site :
Rue de la Vallée Maillard

PROJET : Implantation de la nouvelle signalétique de zone suite aux travaux d'aménagement

Vue avant Implantation des panneaux signalétique

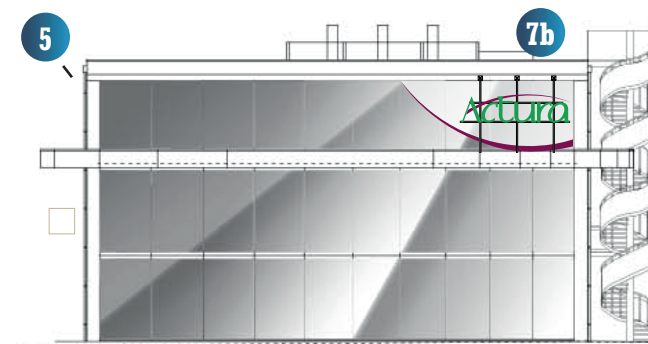


Vue depuis :
Rue de la Vallée Maillard

5 7 Implantation des enseignes et de la signalétique sur le bâtiment : surface totale des enseignes par façade



Façade 283,5m² surface totale d'enseigne 2,43m²



Façade 199 m² surface totale d'enseigne 7,22m²



Façade 194,25m² surface totale d'enseigne 2,43m²



Façade 393,75 surface totale d'enseigne 19,15m²

1a Totem d'accueil



Vue d'élévation face



Vue d'élévation latérale



Simulation d'éclairage

1a Totem de site et logos d'entreprises

Dimension : h 4000 mm x L 1200mm x P 150mm

Toile d'aluminium 20/10 ème ajourées et laquage ral pliée peinte Ral 9001, face diffusante blanche au niveau des logos d'entreprise.
Montée sur structure tubulaire d'aluminium 30/10 ème 40x50mm, fixé par platine sur plot béton dimension L 800 mm L X 600 Lar X 1200 P
Luminance maximale : de jour cd/m 180
Luminance maximale : de nuit cd/m 180
Efficacité lumineuse lm/W 46
Led / voltage / puissance du dispositif 120 W
Alimentation par convertisseur 12 volts, avant convertisseur 220 v



Vue depuis Avenue Schumann

1b Totem d'accueil



Vue d'élévation face



Vue d'élévation latérale



Simulation d'éclairage

1b Totem de site et logos d'entreprises
distance min 5 mètres de la chaussée

Dimension : h 4000 mm x L 1200mm x P 150mm

Toile d'aluminium 20/10 ème ajourée et laquage ral plié peint Ral 9001, face diffusante blanche au niveau des logos d'entreprise.
Montée sur structure tubulaire d'aluminium 30/10 ème 40x50mm, fixé par platine sur plot béton dimension L 800 mm L X 600 Lar X 1200 P
Luminance maximale : de jour cd/m 180
Luminance maximale : de nuit cd/m 180
Efficacité lumineuse lm/W 46
Led / voltage / puissance du dispositif 120 W
Alimentation par convertisseur 12 volts, avant convertisseur 220 v

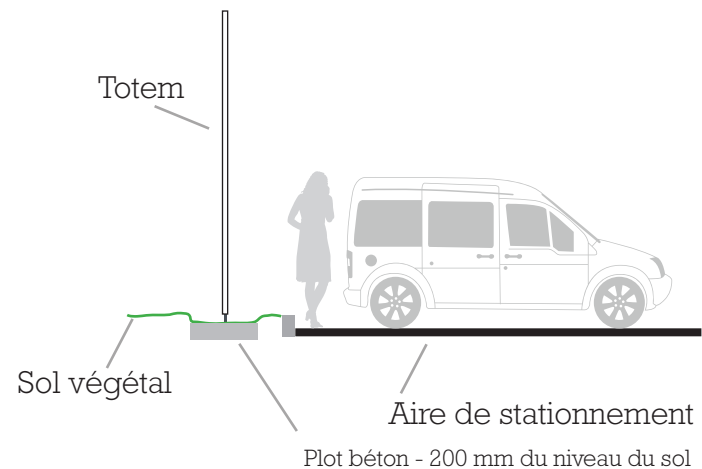


Les totems d'accueil 1a 1b



Vue d'élévation face

Vue d'élévation latérale



Totems d'accueil implantés sur les différents points clés du site.

Dimensions : h 4000mm x l 1200mm x p 150 mm

Les totems de signalétique



Vue d'élévation face des différents totems implantés

Vue d'élévation latérale

Série de totems de signalétique implantés sur les différents points clefs du site.

Dimensions : h 1500mm x l 600mm x p 60 mm

structure en alu 30/10

ème et faces en alu 20/10 ème

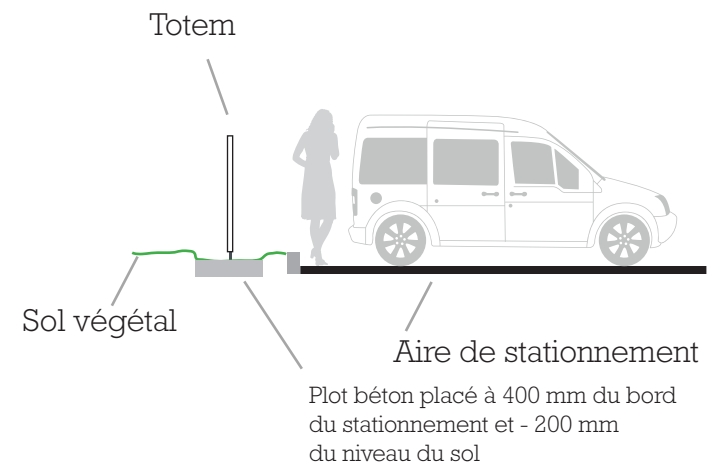
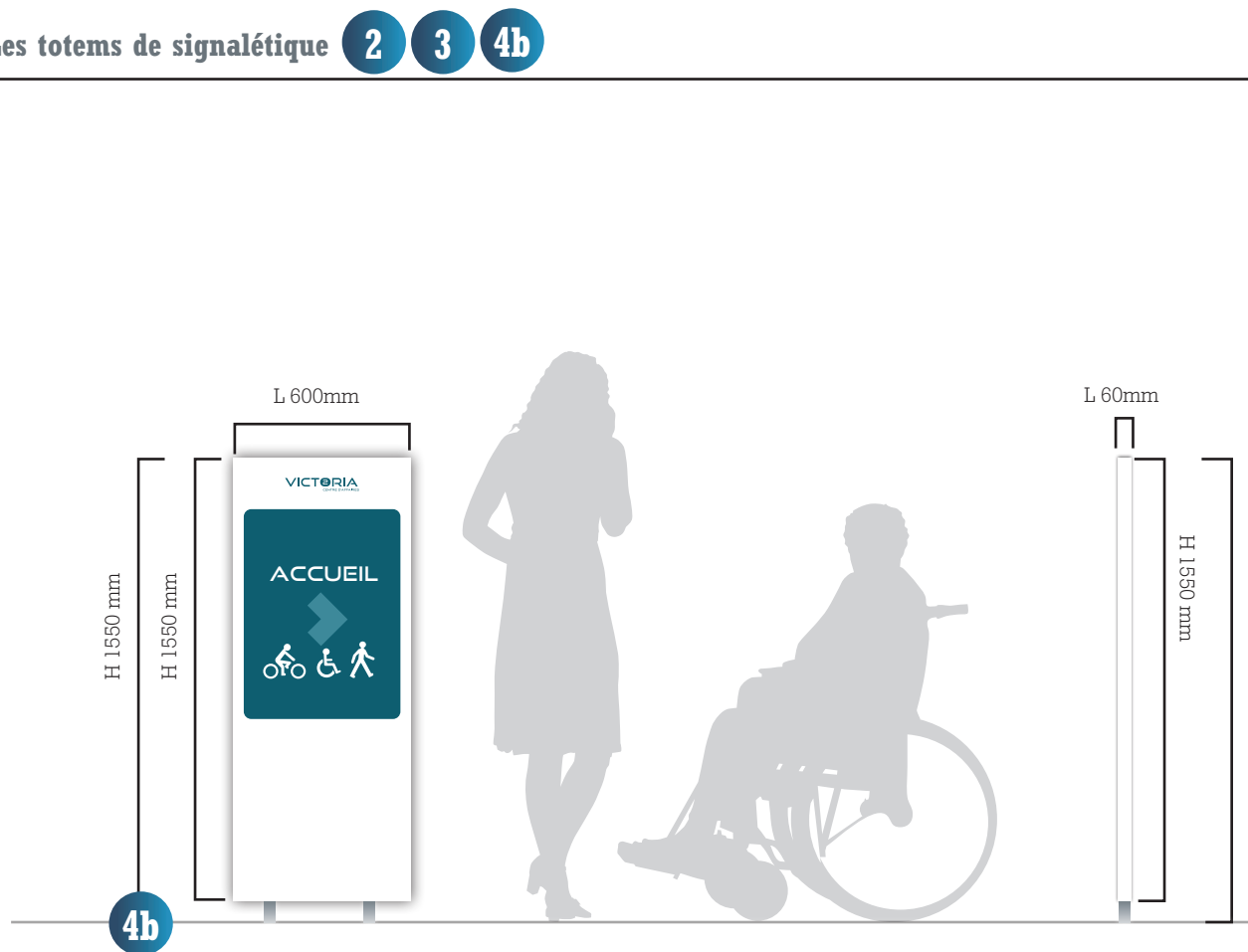
laquées Ral 9001 et Adhésif ral 308

(approchant)

se reporter au plan général d'implantation page 1

2 **3** recto seul
4b recto / verso

Les totems de signalétique **2** **3** **4b**



Série de totems de signalétique implantés sur les différents points clés du site.

Dimensions : h 1500mm x l 600mm x p 60 mm
hauteur hors tout : h 1550mm x l 600mm x p 60 mm

5 Identification du bâtiment par enseigne



Vue de face



Vue profil latéral



Vue profil supérieur (masse)

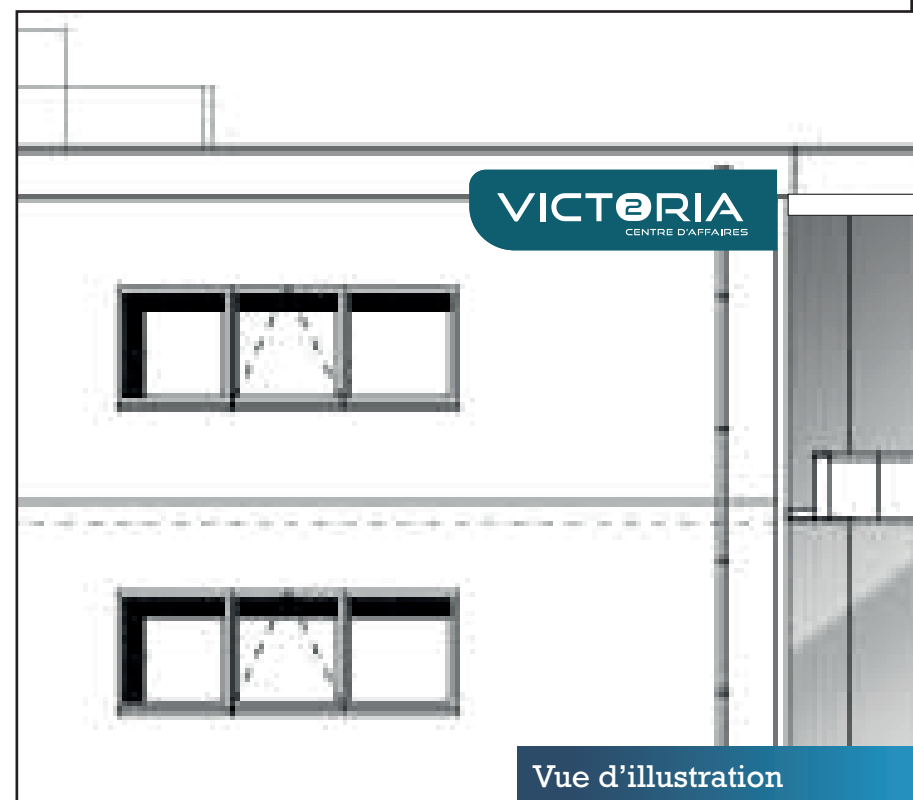


Vue en perspective

Panneaux positionnés sur les principaux angles et axes de visibilité des bâtiments / pose en applique.

Dimensions : h 810mm x l 3000mm x 55mm

Tôle tablette d'aluminium 20/10ème, peinture ral 308 (approchant) et découpe lettre adhésif Blanc posé sur structure en tube d'aluminium (profil 50 mm x 40 mm par 2 mm aluminium d'épaisseur)



Vue d'illustration

Surface de l'enseigne INFÉRIEUR à 15% de la façade :
Surface totale de l'enseignes = 2,43 m².

5 Identification du bâtiment par enseigne



Vue depuis :
Avenue Robert Schumann



Vue depuis :
Rue de la Vallée Maillard



Vue depuis :
Avenue Robert Schumann

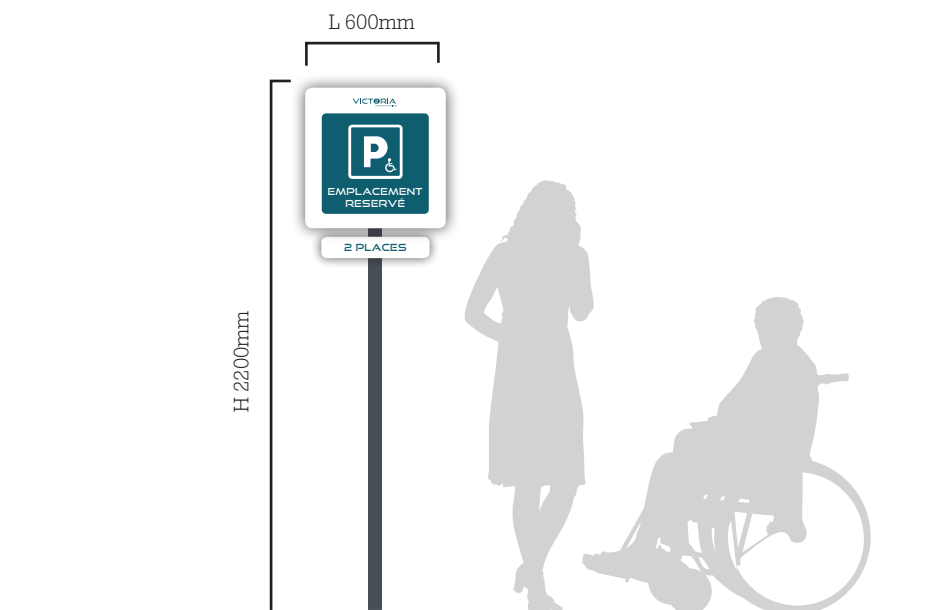
6 Parking PMR



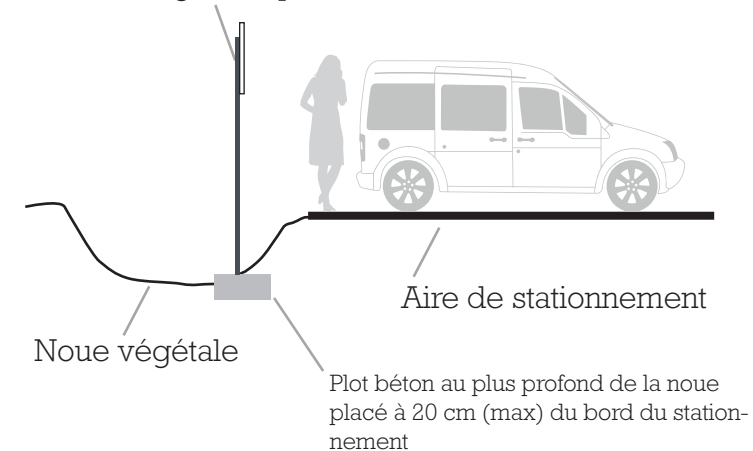
Vue de face



Vue profil latéral



Panneau signalétique



6 Panneau positionné sur chaque place de parking PMR

Dimensions : hauteur hors tout 2100mm
Taille du panneau 60x60mm

Dibon blanc,
Adhésif ral 308 (approchant)

Piètement :
Adhésif ral 7015 (approchant)

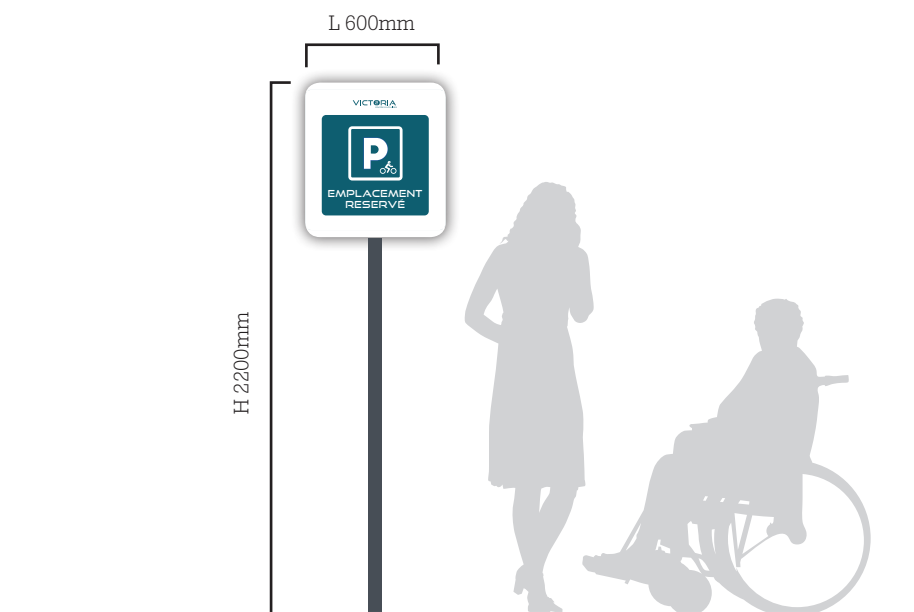
11 Parking 2 roues Motorisées



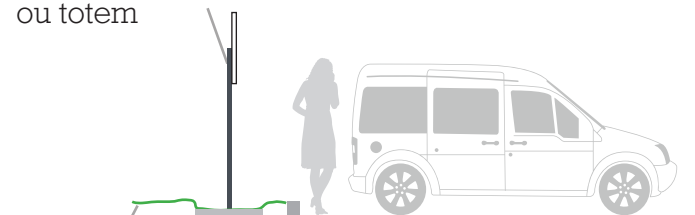
Vue de face



Vue profil latéral



Panneau signalétique
ou totem



Sol végétal

Aire de stationnement

Plot béton placé à 400 mm du bord
du stationnement
et - 200 mm du niveau du sol

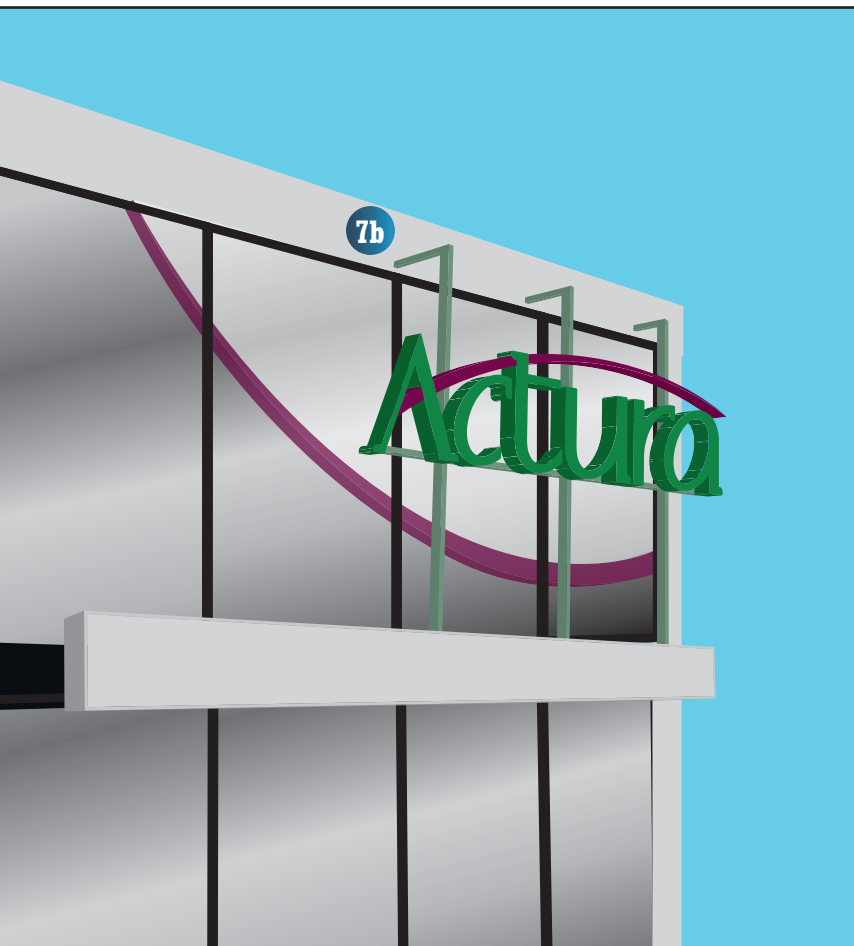
11 Panneau positionné sur le parking Deux roues Motorisées

Dimensions : hauteur hors tout 1500mm
Taille du panneau 60x60mm

Dibon blanc,
Adhésif ral 308 (approchant)

Piètement :
Adhésif ral 7015 (approchant)

7b Enseignes Actura



Vue depuis :
Avenue Robert Schumann

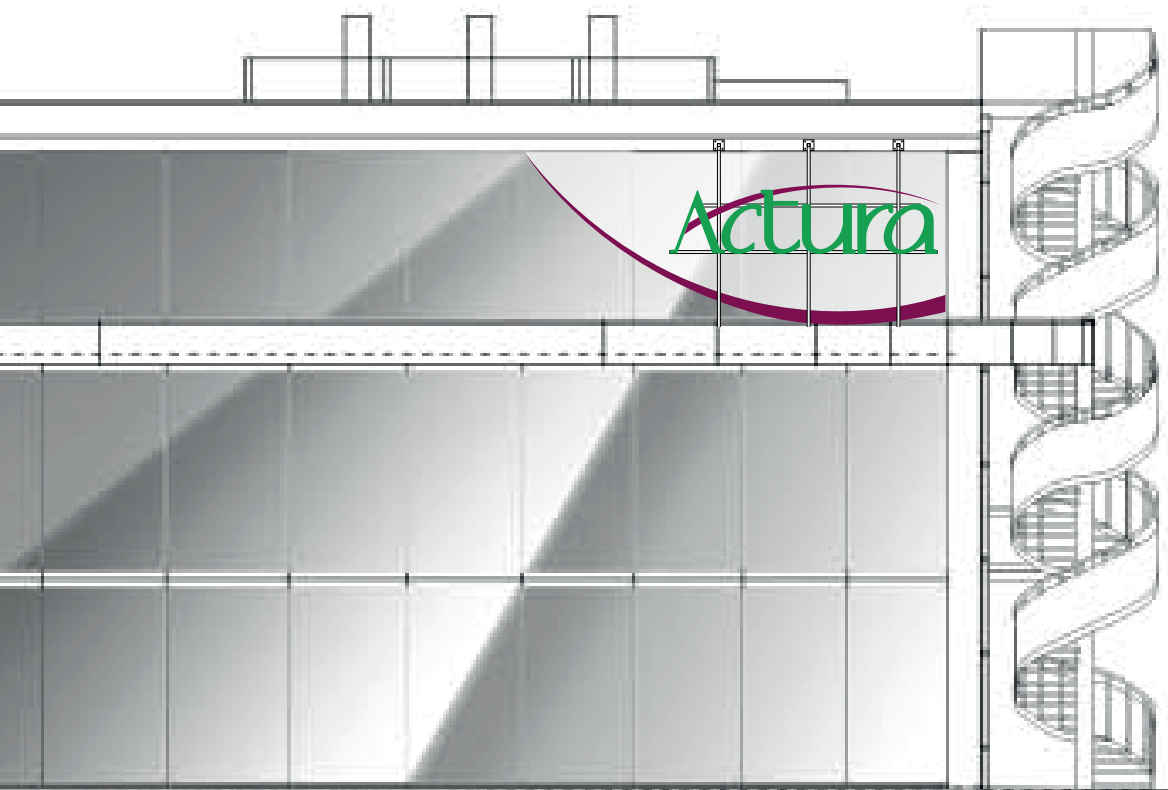


Vue depuis :
Avenue Robert Schumann



Vue depuis :
Rue de la Vallée Maillard

7b Enseignes Actura



7b Enseigne Actura

Dimensions : hauteur des lettres 1200mm
tailles de l'enseigne H 1200 x L 4600 P 150 mm.

Lettres boîtiers éclairage par led.
Champs et fond opaque des lettres, la face est diffusante.

Couleurs des lettres :

pantone 355C -> ral 6001 (approchant)
pantone 235c -> ral 4004 (approchant)

Structure :

Peinture ral 6019

Fond adhésif :

pose en intérieur d'une microperforé pour la partie blanche et en extérieur pour la vague en vinyle Polymère couleurs ral 4004

Surface de la façade = 199 m²

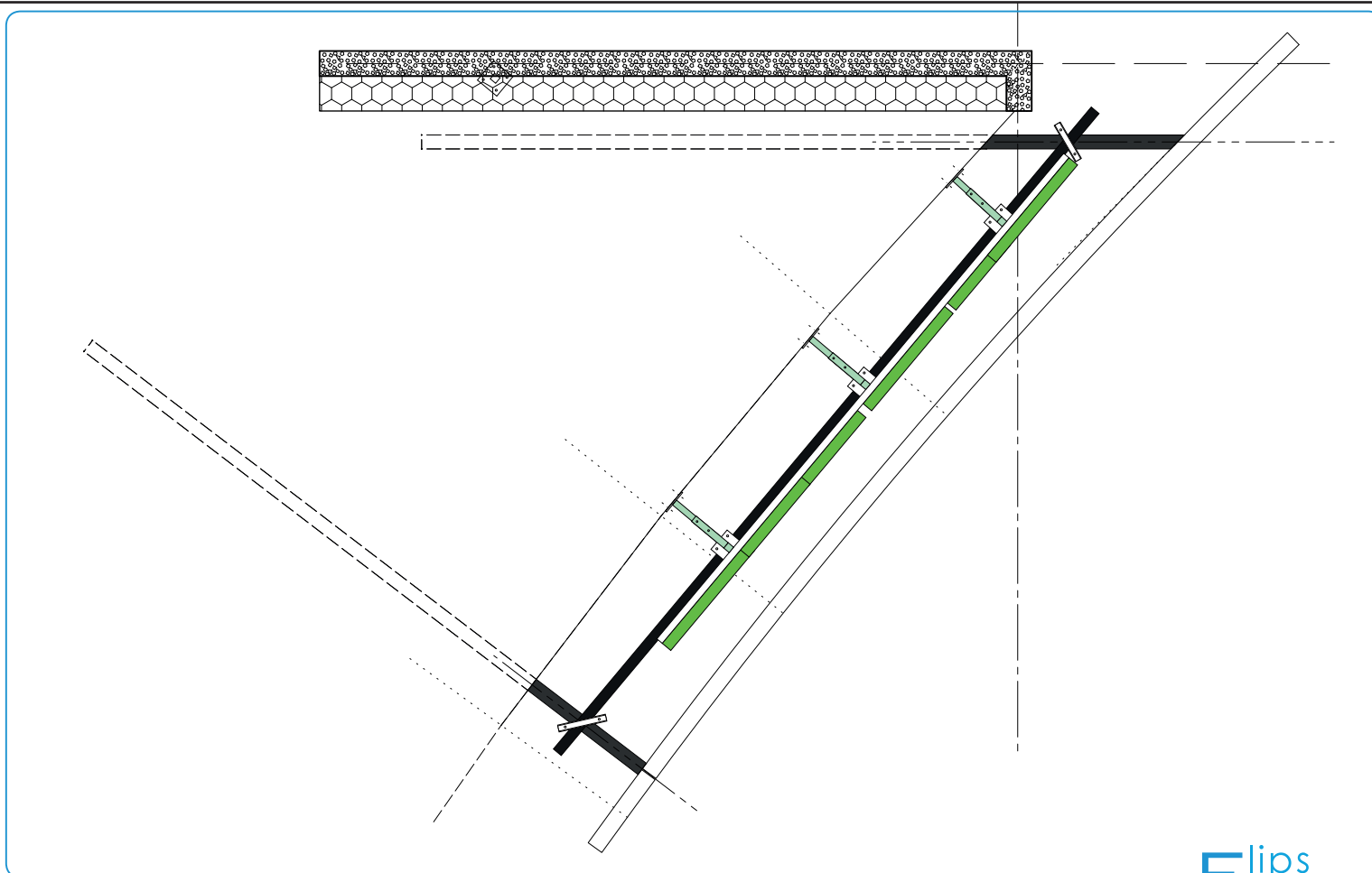
15% de la surface de la façade = 29,85 m²

Surface de l'enseigne INFÉRIEUR à 15% de la façade :

Enseigne lettre = 5,52m² et Adhésif extérieur = 1,7m²

Surface totale de l'enseigne = 7,22m².

7b Enseignes Actura



Vue masse

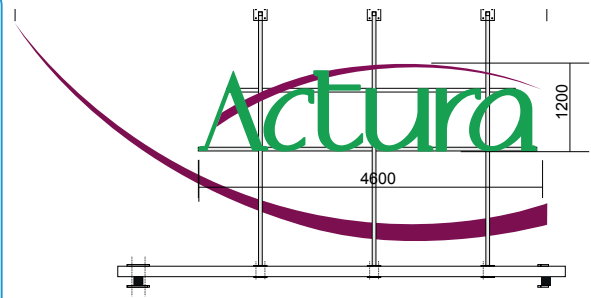
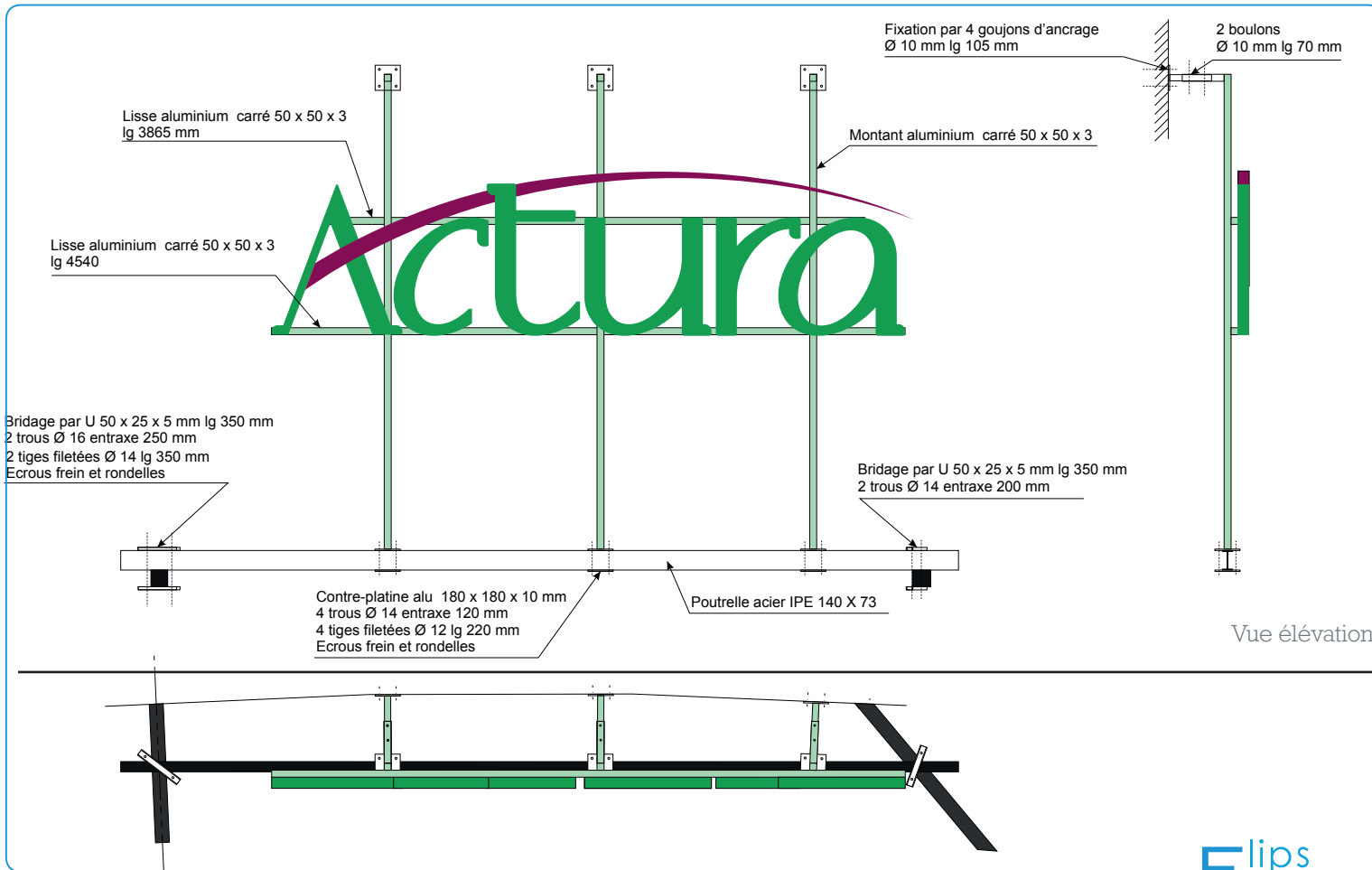
Cette maquette permet une visualisation approchant du projet mais ne peut être considérée comme un document contractuel.
CE DESSIN RESTE NOTRE PROPRIÉTÉ. Il est interdit de le copier ou de le communiquer sans notre autorisation.
Paragra. 1 de la loi des 9 et 11 janvier 1870 et Rév. De la Con. De Berne du 13 novembre 1906.

E lips Plus
Mieux vu, mieux vendre

**Com
Ven
Vraie**.fr
CAPITALISEZ
L'E-MAGE

Tél. : **06 70 93 15 37**
Site Internet : **www.comenvraie.fr**
E-mail : **contact@comenvraie.fr**

7b Enseignes Actura



Vue élévation côté

Vue élévation

E lips Plus
Mieux vu, mieux vendre
Vue masse (dessous)

Cette maquette permet une visualisation approchant du projet mais ne peut être considérée comme un document contractuel.
CE Dessin RESTE NOTRE PROPRIÉTÉ. Il est interdit de le copier ou de le communiquer sans notre autorisation.
Paragra. 1 de la loi des 9 et 11 janvier 1870 et Rév. De la Con. De Berne du 13 novembre 1906.

7a Enseignes Actura

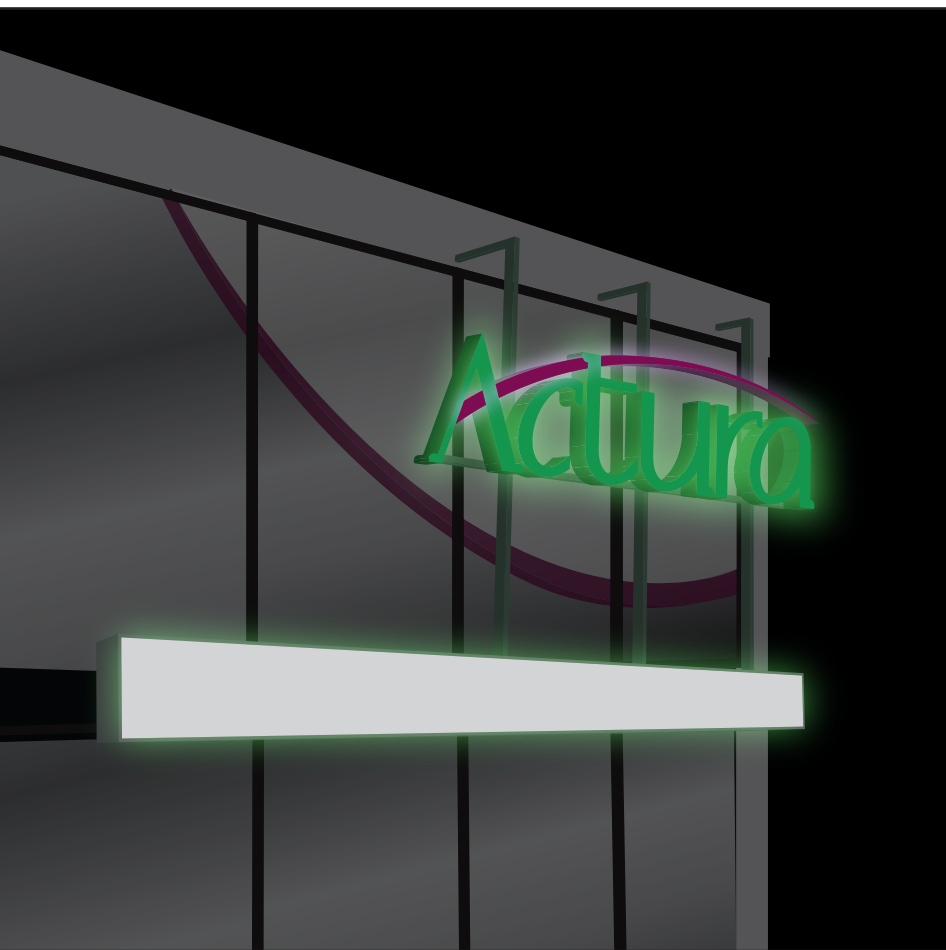


Illustration d'éclairage de nuit

Luminance maximale : de jour cd/m 500

Luminance maximale : de nuit cd/m 500

Efficacité lumineuse lm/W 91

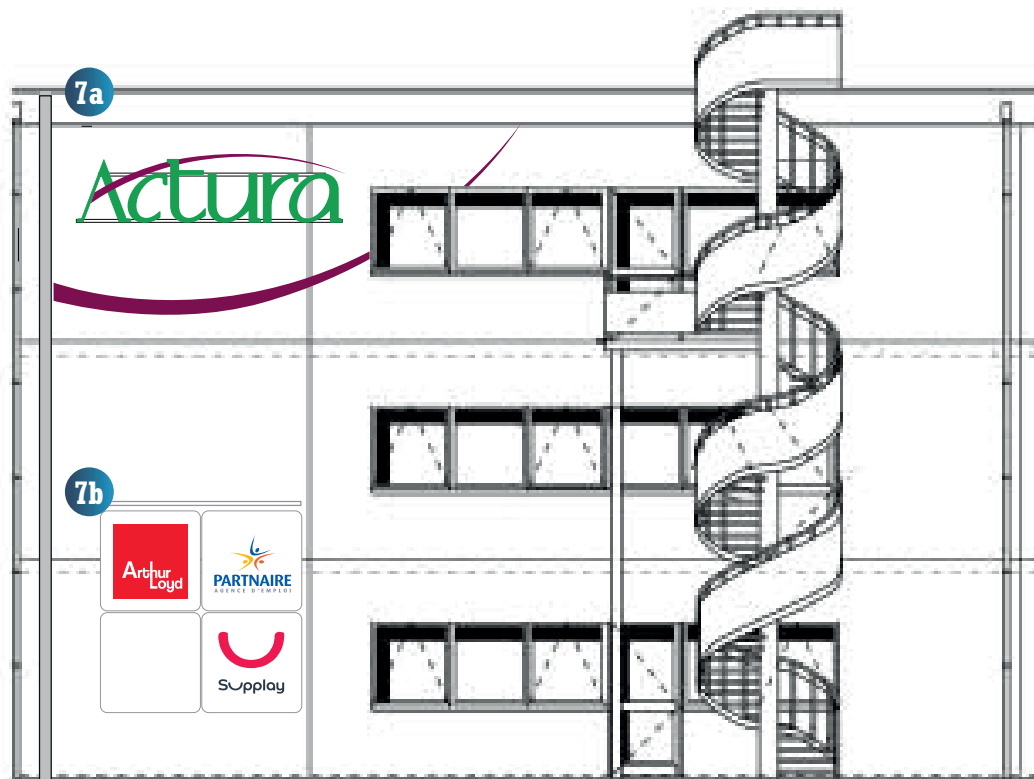
Led / voltage / puissance du dispositif 300 W

Alimentation par convertisseur 12 volts, avant convertisseur 220 v

(à la charge du lot elec protection CP)

Vues depuis :
Avenue Robert Schumann

7a Enseignes Actura



7a Enseigne Actura

Dimensions : hauteur des lettres 1200mm
tailles de l'enseigne H 1200 x L 4600 P 150 mm.

Lettres boîtiers éclairage par led.
Champs et fond opaque des lettres, la face est diffusante.

Couleurs des lettres :

pantone 355C -> ral 6001 (approchant)
pantone 235c -> ral 4004 (approchant)

Structure :

Double lice couleur du mur du bâtiment

Vague/Arche inférieur :

Vague en tôle d'Aluminium peinture couleurs
ral 4004
Dimension : L 8200 mm x h 310 mm x p
150mm

Surface de la façade = 393,75 m²

15% de la surface de la façade = 59,06 m²

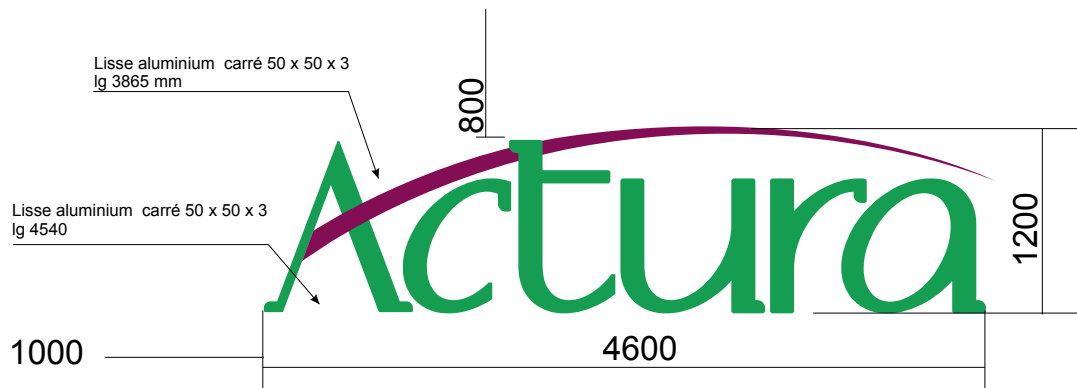
Surface de l'enseigne INFÉRIEUR à 15% de la façade :

Enseigne lettre = 5,52m² et Arche inférieure = 1,3m²

Surface totale de l'enseignes = 6,82m².

7a Enseignes Actura

ACTURA 23/07/10 structure enseigne façade vitre F17/AS bois 17/100 2/4
91 Route Nationale 45140 INGRÈRE Téléphone + 33 (0)2 38 52 26 26 Télécopie + 33 (0)2 38 52 26 27 - votre interlocuteur Yves-André GRANDJEAN Tél : 07.62.92.97.42 - email ya.grandjean@enseigne-ellips-fr



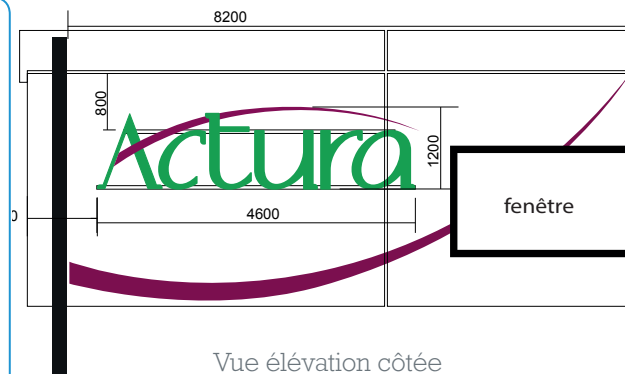
Fixation
Ø 10 mm lg 105 mm

Fixation
Ø 10 mm lg 105 mm

Vue élévation

Fixation Ø 10 mm lg 105 mm

Vue masse (dessous)



Vue élévation côté



Luminance maximale : de jour cd/m 500

Luminance maximale : de nuit cd/m 500

Efficacité lumineuse lm/W 91

Led / voltage / puissance du dispositif 300 W

Alimentation par convertisseur 12 volts, avant convertisseur 220 v

(à la charge du lot elec protection CP)

7a 7b 7c Enseignes



Vue depuis :
Rue de la Vallée Maillard

Illustration d'éclairage de nuit

7c Enseignes locataires du RDC



7c Enseigne locataires du rdc

Dimensions totales des 4 plaques : H 3020 x L 3020 P 50 mm.

Dimension d'une enseigne : L 1500 mm x h 1500mm x p 50 mm.

Tôle d'aluminium pliée et peinte ral 9010, posées sur entretoise. Logo en adhésif.

Structure fixation :

Entretoises sur le mur, pour montage et remplacement aisé.

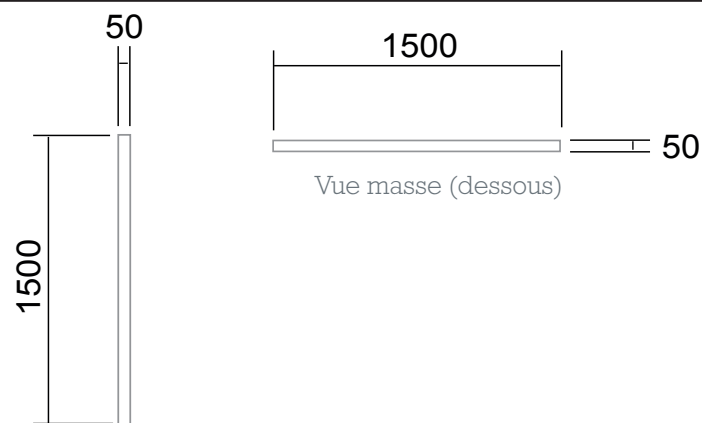
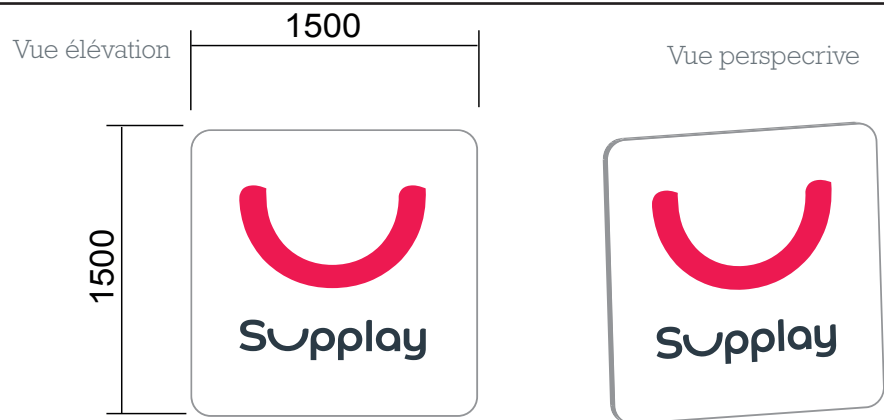
Surface de la façade = 393,75 m²

15% de la surface de la façade = 59,06 m²

Surface de l'enseigne INFÉRIEUR à 15% de la façade :

Enseigne = 2,25 m². Surface totale des l'enseignes = 9 m².

7c Enseignes locataires du RDC



Vue élévation



Éclairage par pll de Luminance maximale : de jour cd/m 500

Luminance maximale : de nuit cd/m 500

Efficacité lumineuse lm/W 91

Led / voltage / puissance du dispositif 100 W

Alimentation par convertisseur 12 volts, avant convertisseur 220 v
(en attente de information à la charge du lot elec protection CP)

8 Panneau de porte d'entrée



Vue de face



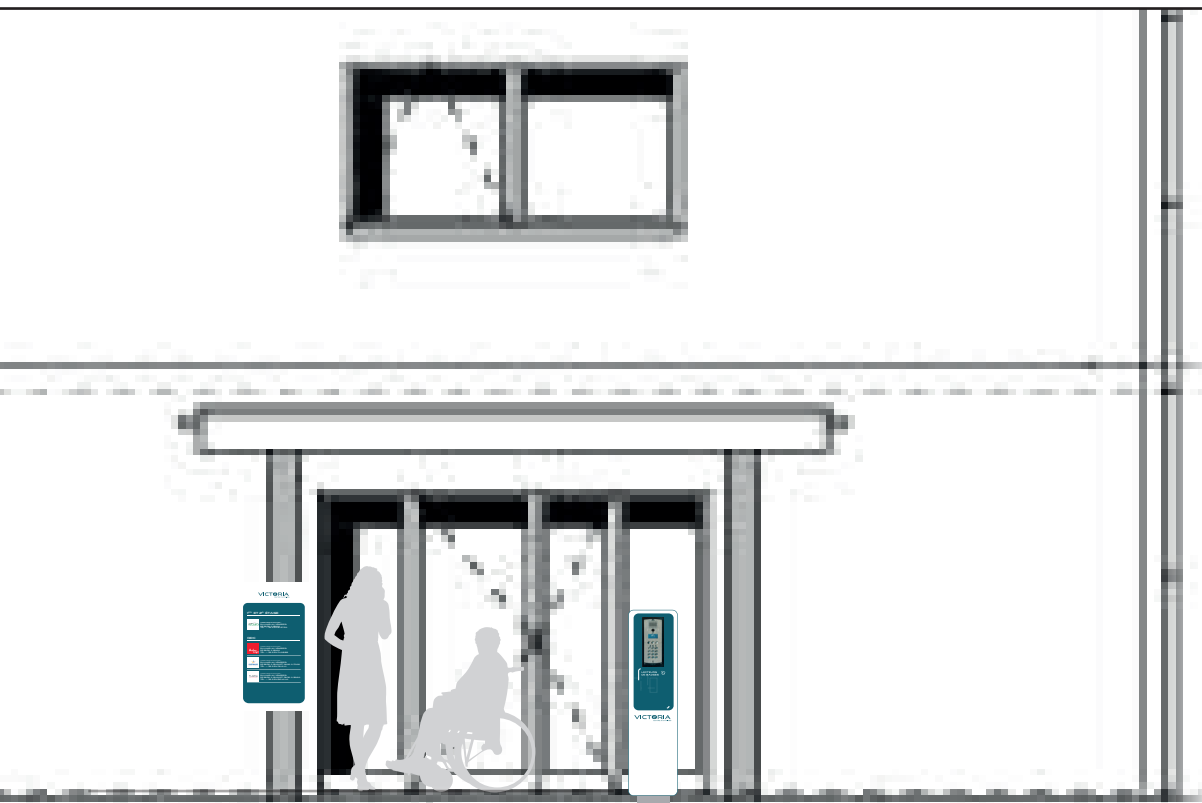
Vue profil latéral

Panneau de porte d'entrée

Dimensions :
h 1000mm x l 500 mm x p 50mm

Plaquetôle tablette en aluminum
20/10 ème, 1000 x 1500 mm laquage
blanc, retour de 50 mm.
Pose sur cornière, décor en impression
numérique (majorité ral 308 approchant)
et anti uv brillant, pose en applique

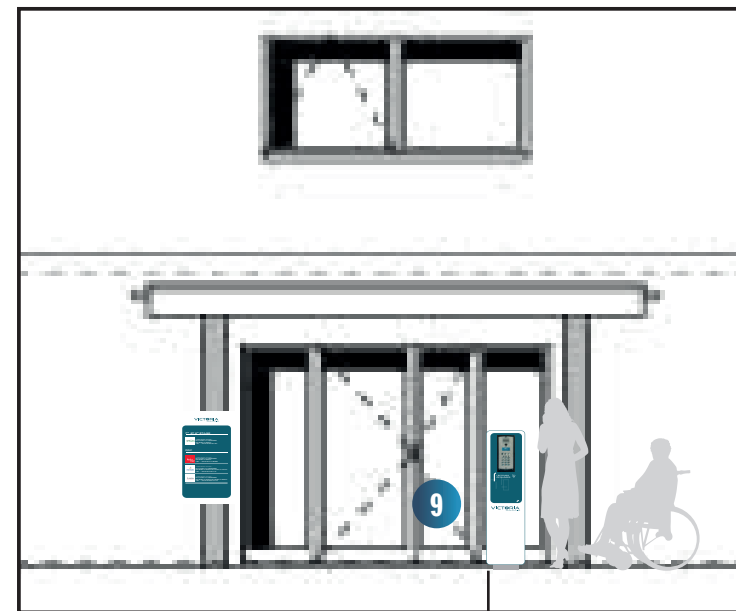
8 Panneau de porte d'entrée



Panneau de porte d'entrée

Dimensions :
h 1 000 mm x l 500 mm x p 50mm

9 Totem d'appel et d'accueil



Totem

Dimensions :

h 1300 mm x l 314 mm x P 150 mm

1 portier en encastré

dimensions de 350mm (h) x 135mm (l) x 14.5mm (p)

1 lecteur TPR01E2 en saillie

dimensions de 70mm (h) x 43mm (l) x 23mm (p)

1 lecteur LEC/AL2FS en saillie

dimensions de 100mm (h) x 45mm (l) x 16mm (p)

Structure :

314 mm, structure aluminium 30/10 ème et laquage ral à définir deux faces aluminium 20/10 ème et ajourage suivant platines, installation des platines par le lot électricité, décor en lettrage adhésif ral 308 (appochant)

Deux aérations latérales et étanchéité basse (pour arrivée 2 fourreaux de diamètre 32mm), piètement finition alu brossé.

10 Panneau d'accès



10 Panneau d'accès

Remplacement d'un existant.

Dimensions : hauteur hors tout 100mm
Taille du panneau : h 2400mm x L 3200 mm
Dibon blanc impression numérique et vernis de protection sérapique couleurs ral 308 (approchant)

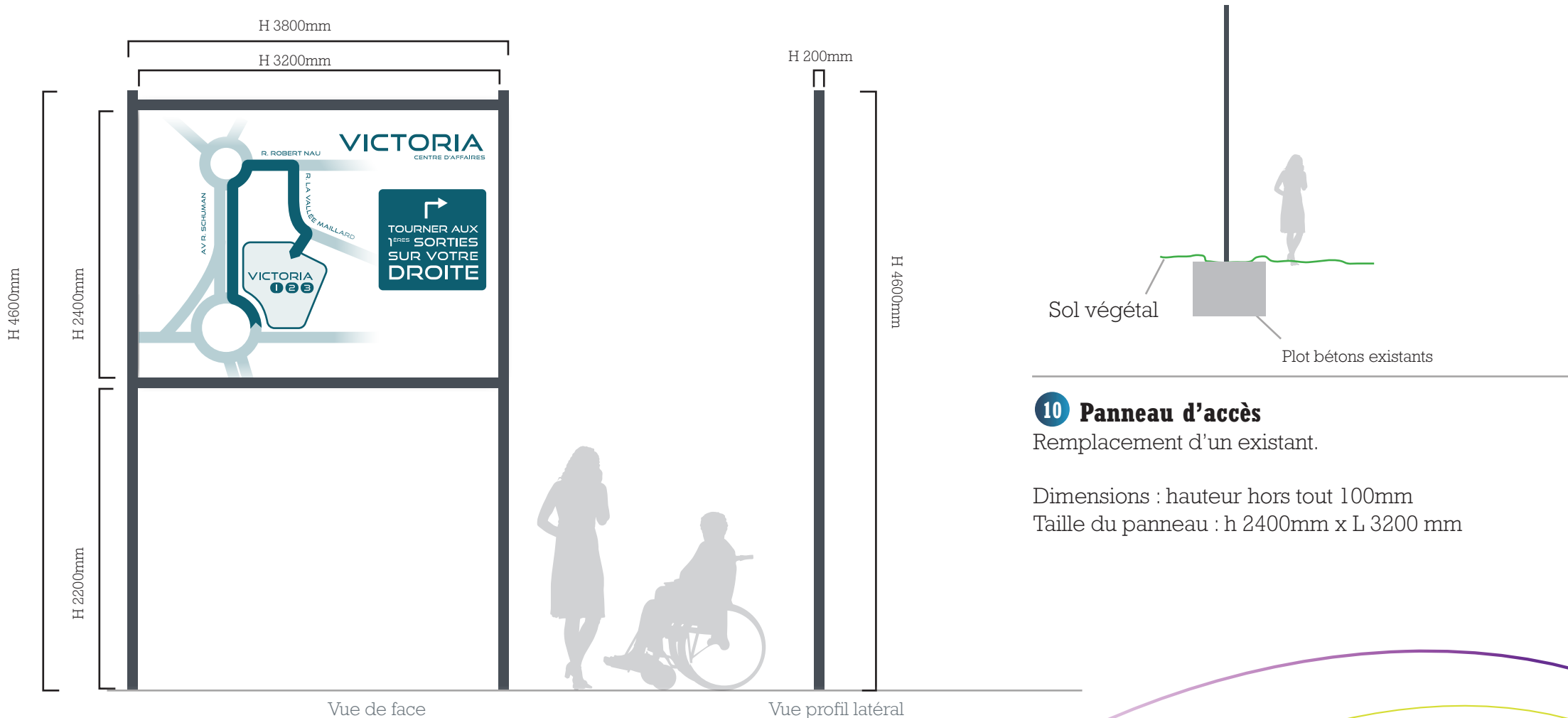
Piétement :

D'après fournisseur non encore retenu

Plot béton existant



10 Panneau d'accès

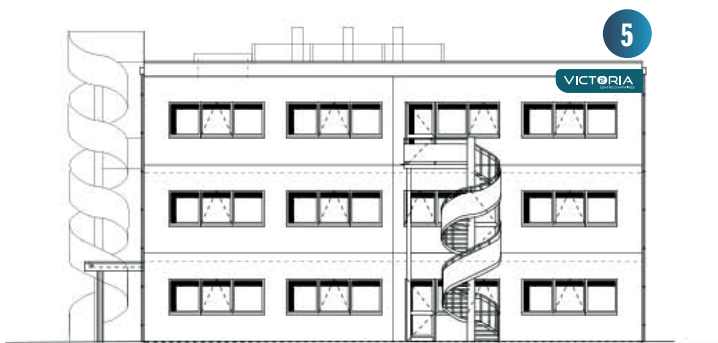
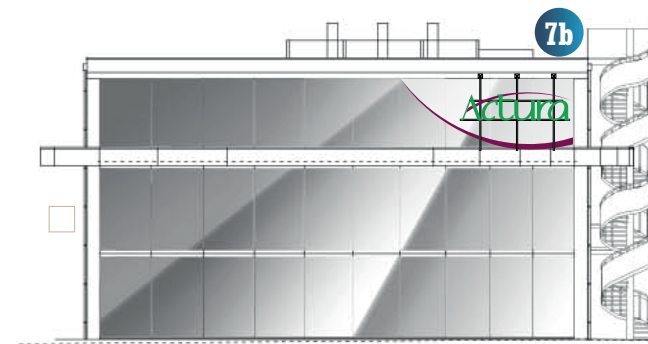


10 Panneau d'accès

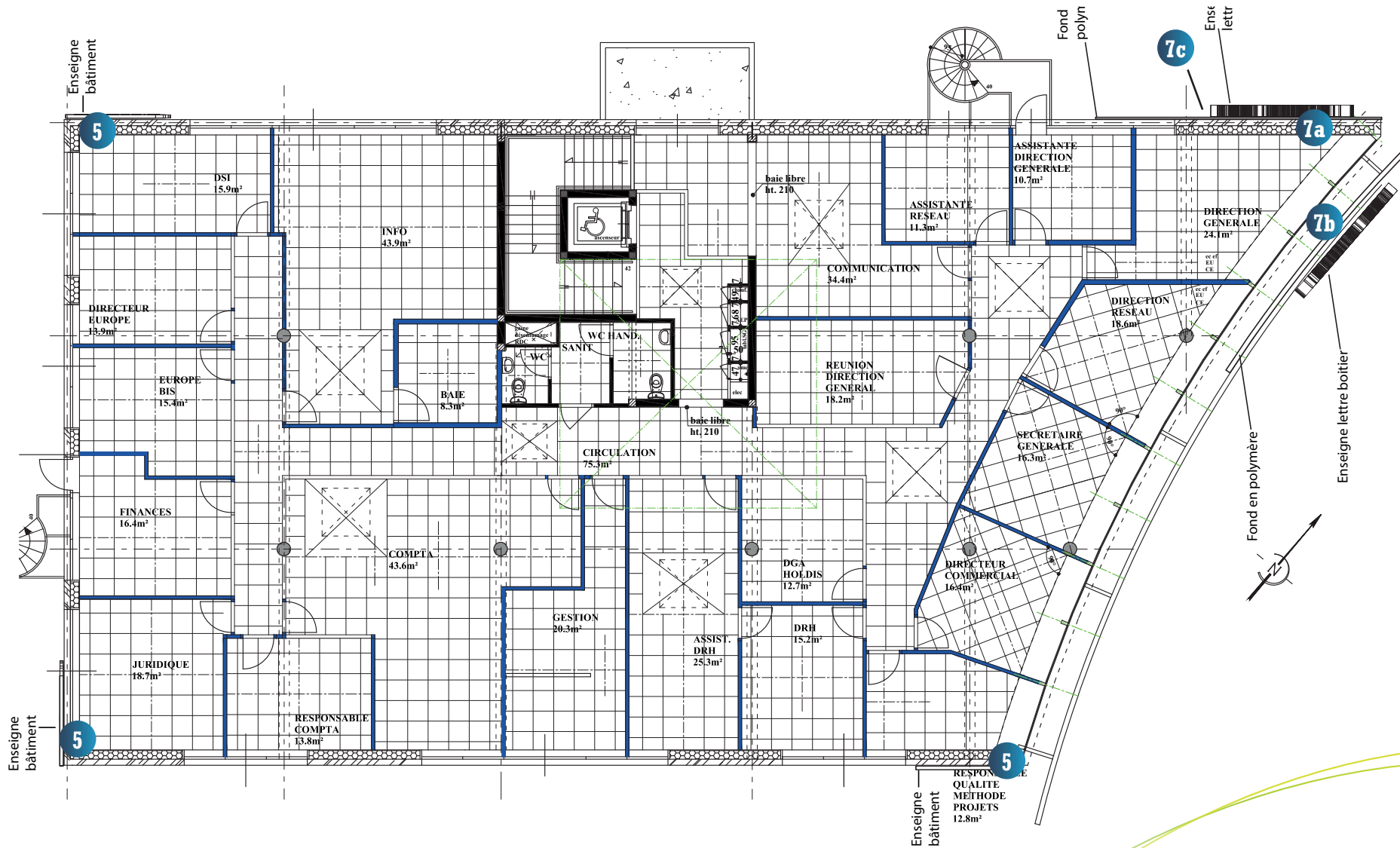
Remplacement d'un existant.

Dimensions : hauteur hors tout 4600mm
Taille du panneau : h 2400mm x L 3200 mm

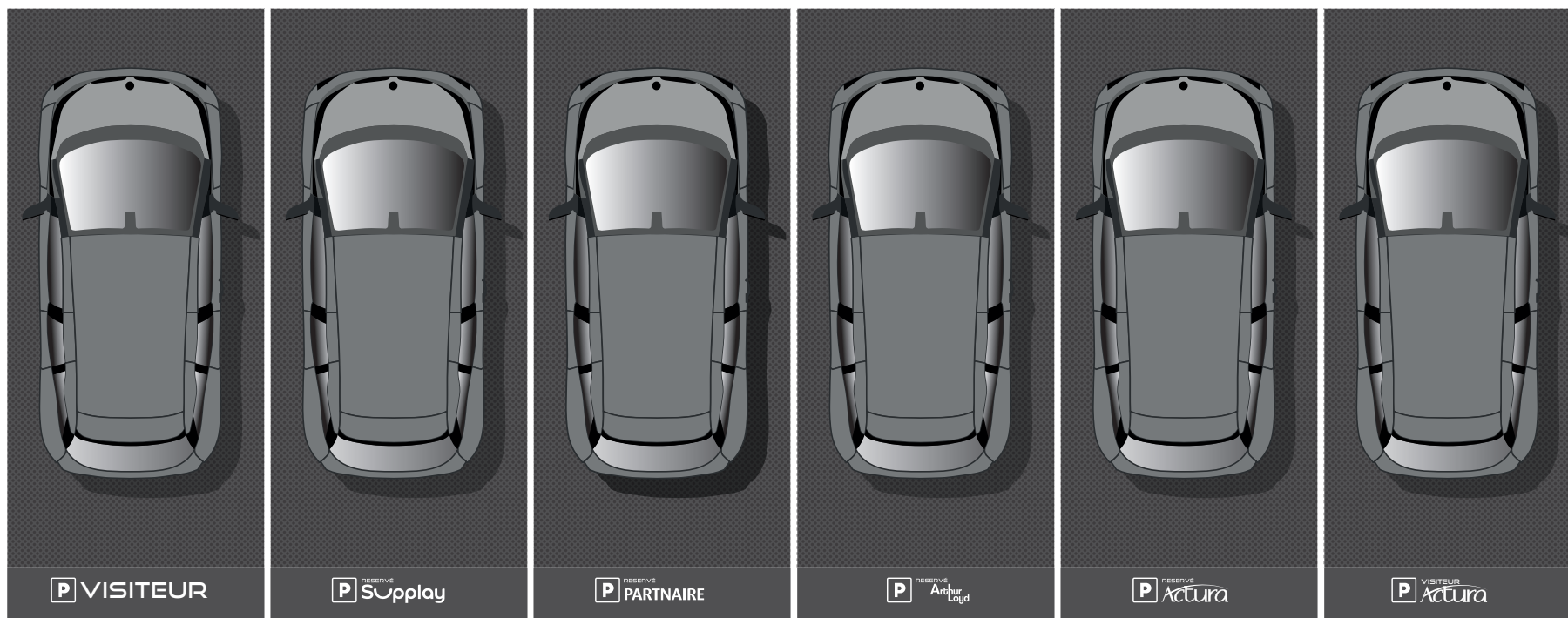
5 7a 7b 7c Implantation des enseignes et signalétique sur le bâtiment



5 7a 7c Enseignes



16 Les signalétiques de sols parkings



Série de signalétique

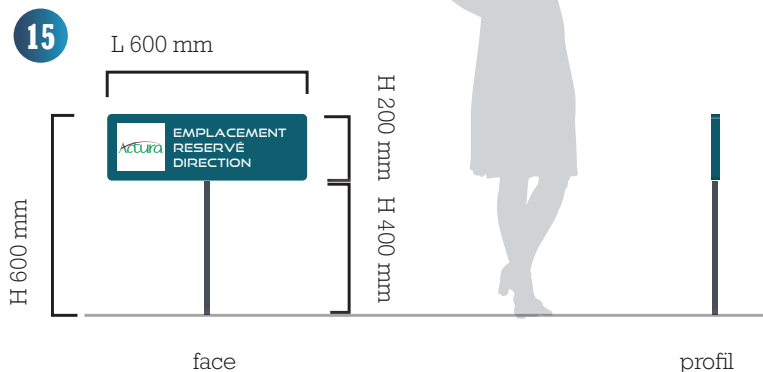
Dimension d'un marque : L 1500mm

x H 300mm

Choix A pochoir peinture

Choix B adhésif sol des logos +
pochoir peinture des lettrages

15 Panneau accès



Vue élévation



Vue perspective



Vue d'élévation latérale



Vue masse (dessous)

15 Panneau accès

Dimensions du panneau : H 200 mm x L 600 mm x P 50mm

Dimensions hors tout : H 600 mm x L 600 mm x P 50 mm

Tôle d'aluminium pliée,
Peinture ral 308 (approchant) et adhésif lettrage et logo.
Structure peinture ral 7015 en acier

Scellement plot béton :

L 150mm x lar 150mm x h 200mm

5 7b 10 Enseignes



Vue depuis :
Avenue Robert Schumann

5 7a 7c Enseignes



Vue depuis :
Rue de la Vallée Maillard

1a 5 7a 7c Enseignes



Vue depuis :
Rue de la Vallée Maillard

1b **5** **7b** **10** Enseignes, totem, et panneau d'accès



Vue depuis :
Rue de la Vallée Maillard

5 7a 7c Enseignes



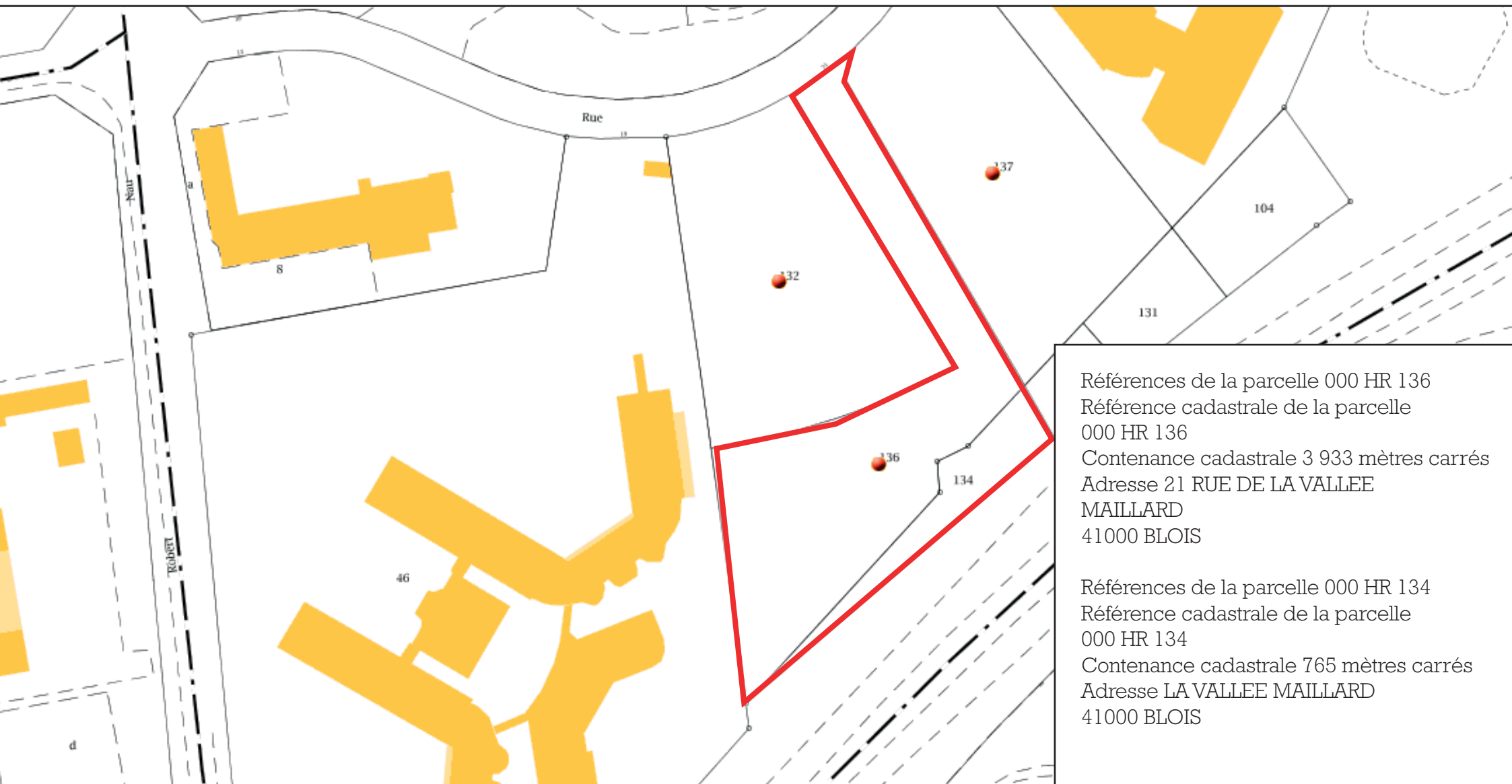
Vue depuis :
Rue de la Vallée Maillard

5 7a 7c Enseignes



Vue depuis :
Rue de la Vallée Maillard

Parcelles 134, 136 ville de Blois



Références de la parcelle 000 HR 136
Référence cadastrale de la parcelle
000 HR 136
Contenance cadastrale 3 933 mètres carrés
Adresse 21 RUE DE LA VALLEE
MAILLARD
41000 BLOIS

Références de la parcelle 000 HR 134
Référence cadastrale de la parcelle
000 HR 134
Contenance cadastrale 765 mètres carrés
Adresse LA VALLEE MAILLARD
41000 BLOIS

8 Panneau d'ascenseur



Panneau

Adhésif sur plaque dans escalier



Emprise sur les surfaces vitrées R1 et R2



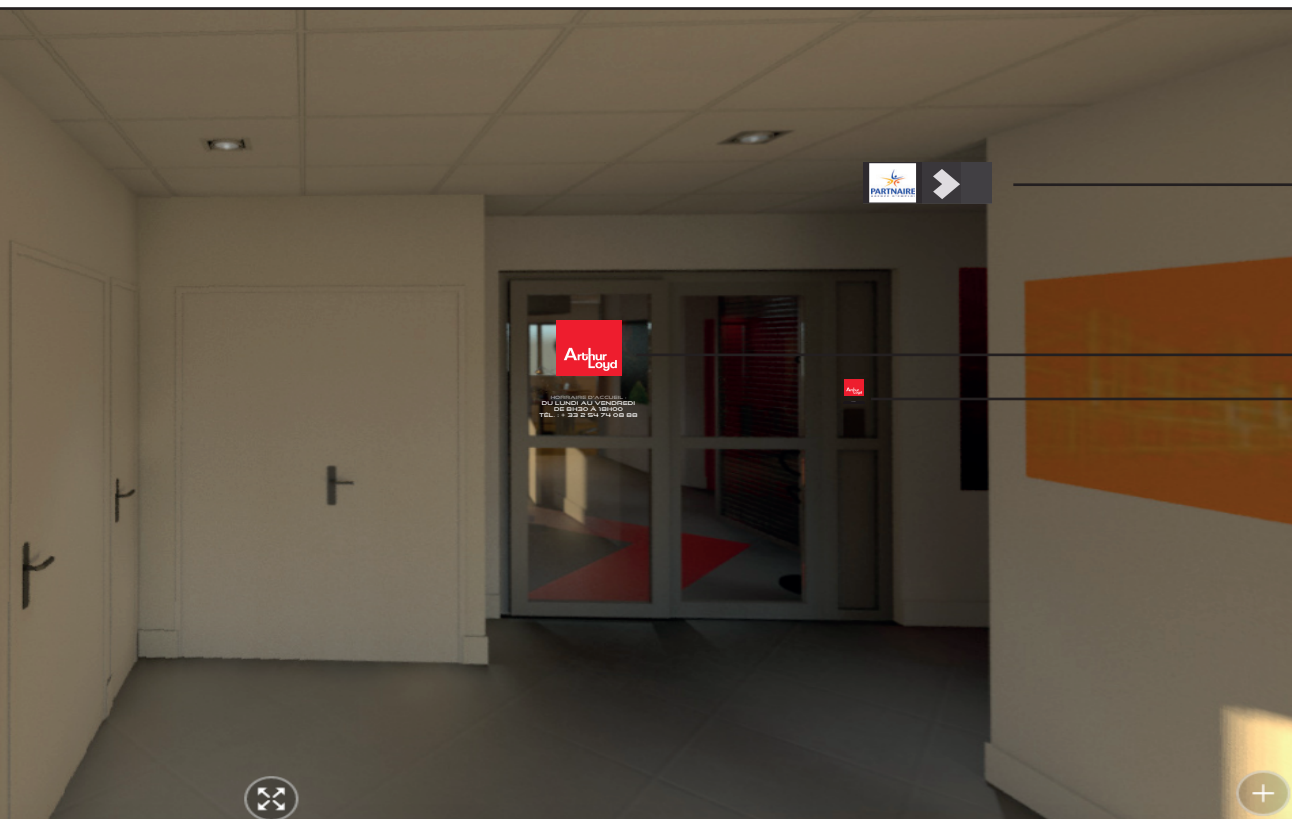
R2



R1



12 Signalétique intérieur



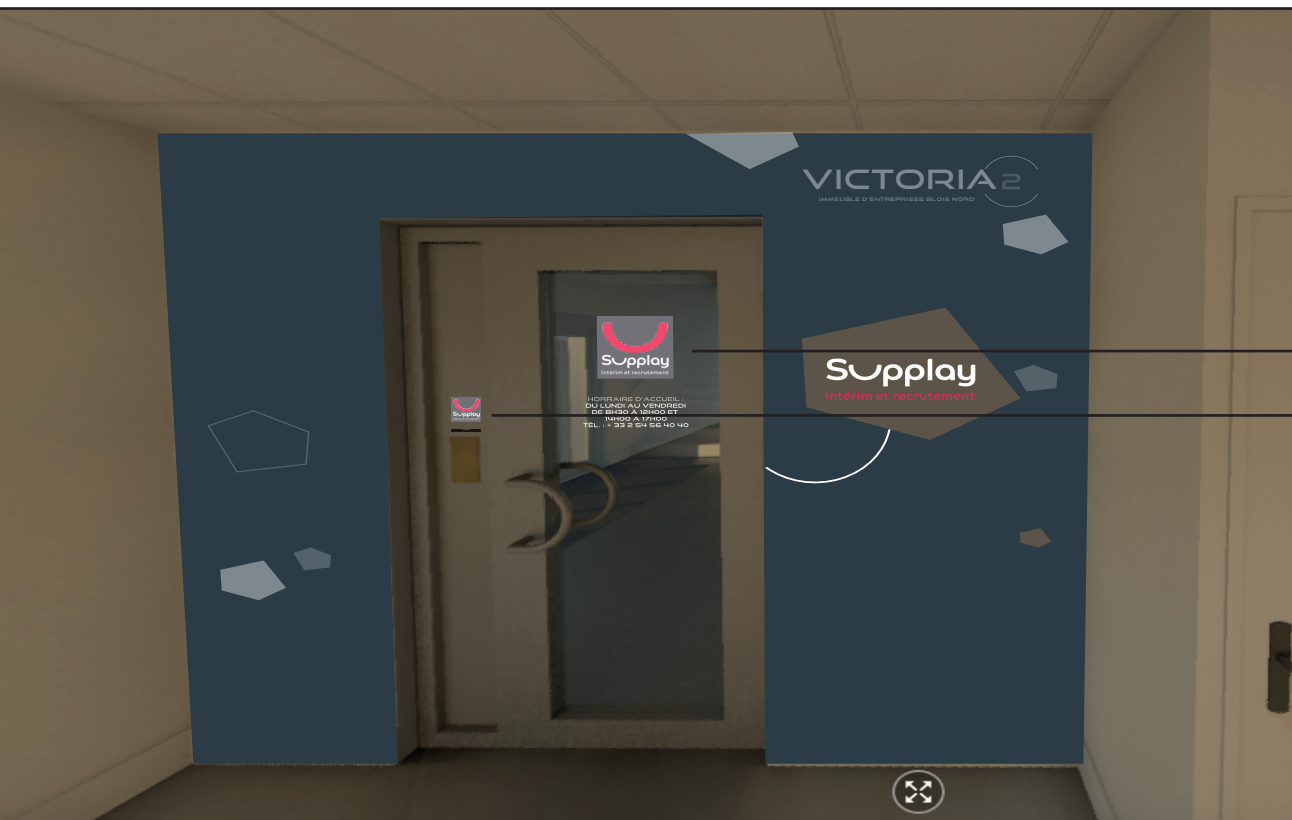
Panneau de porte d'entrée

Orientation en drapeau

Adhésif de porte sur surface vitrée

Plaque de rappel au-dessus de sonnette

8 Panneau de porte d'entrée



Panneau de porte d'entrée

Adhésif de porte sur surface vitrée

Plaque de rappel au-dessus de sonnette

12 Muret signalétique Victoria

A



Panneau place de direction

Dimensions :
h 5000mm x 1750 mm

12 Muret signalétique Victoria

A



Muret

Dimensions :
h 5000mm x 1750 mm