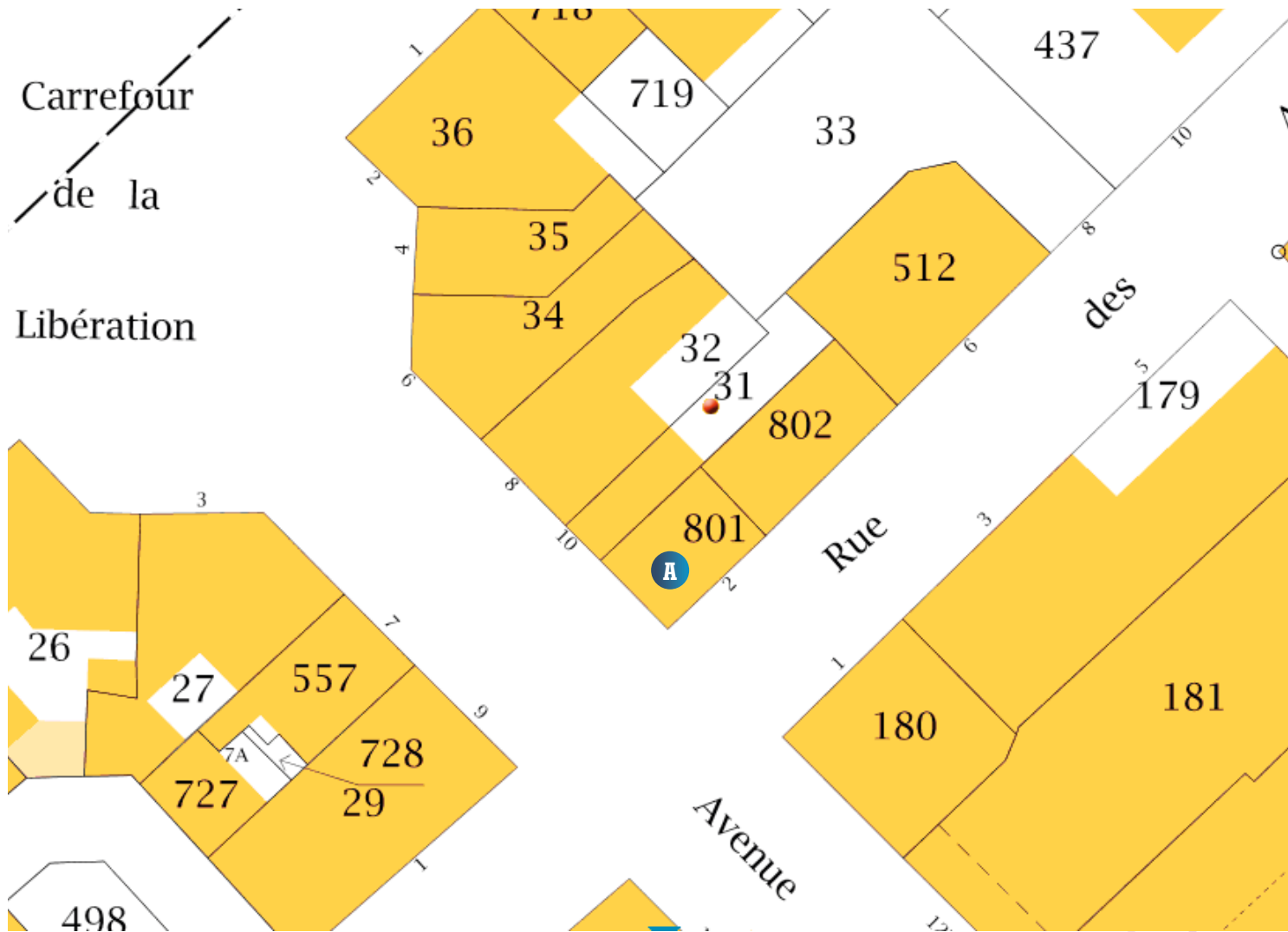
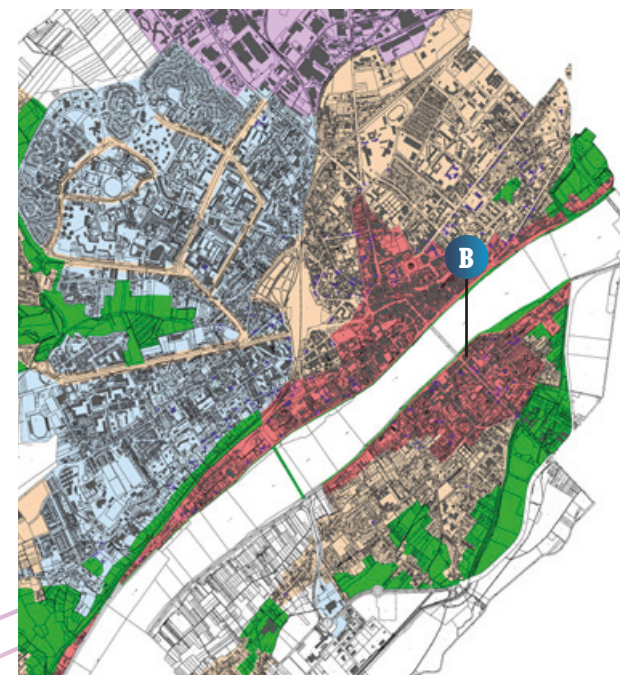


VUE : Situation géographique



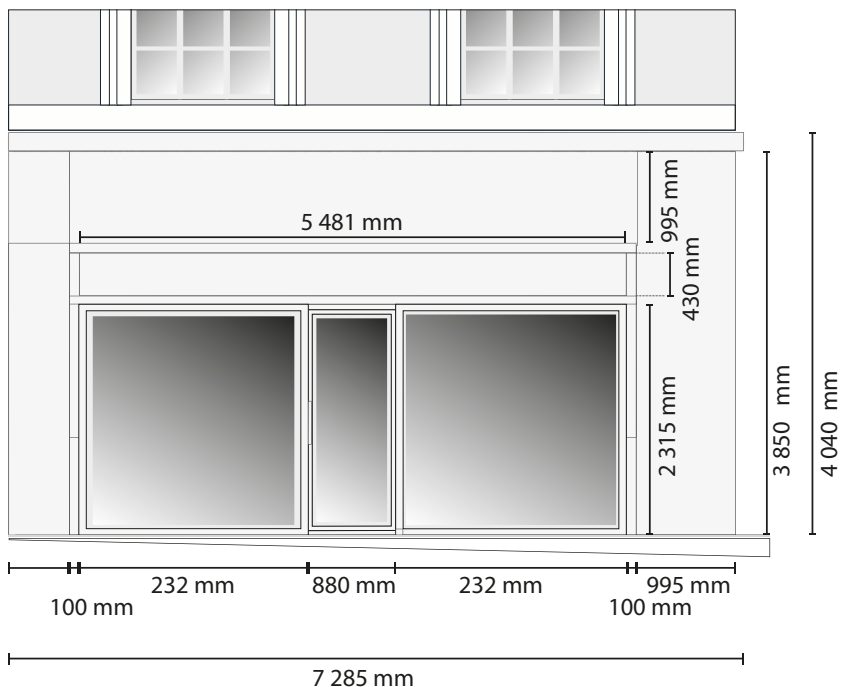
**DPI :**

- A** Situation cadastrale N° 801
- B** RLP ZONE 1 Classement en SPR

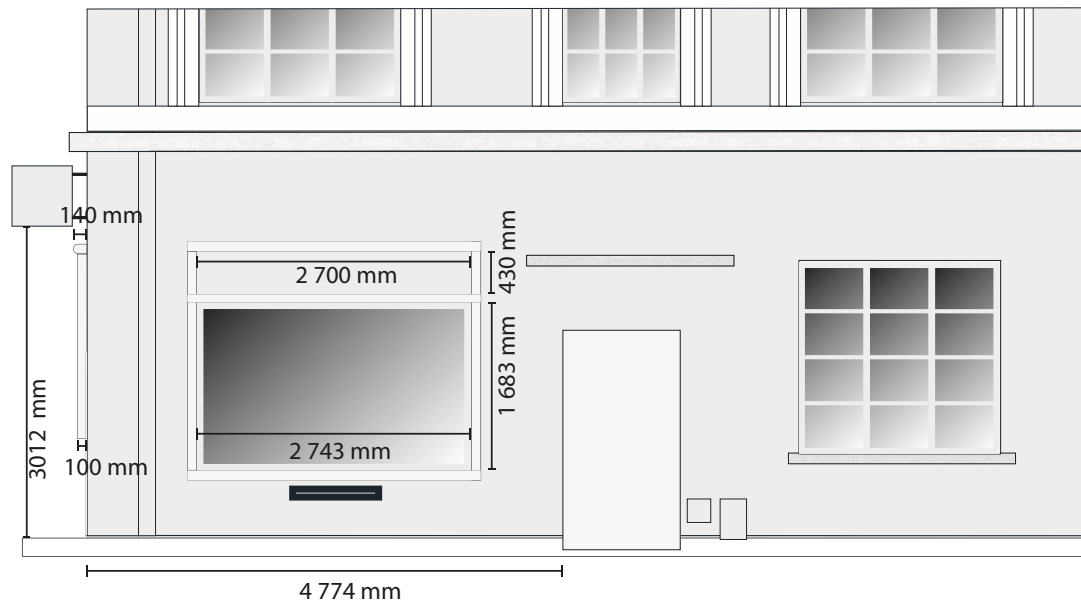


VUE : **DP4** Plan d'élévation du bâtiment existant ① boutique

**PT WILSON** Surface = 28,05 m<sup>2</sup>



**DES ALLEIRS** Surface = 18,38 m<sup>2</sup>

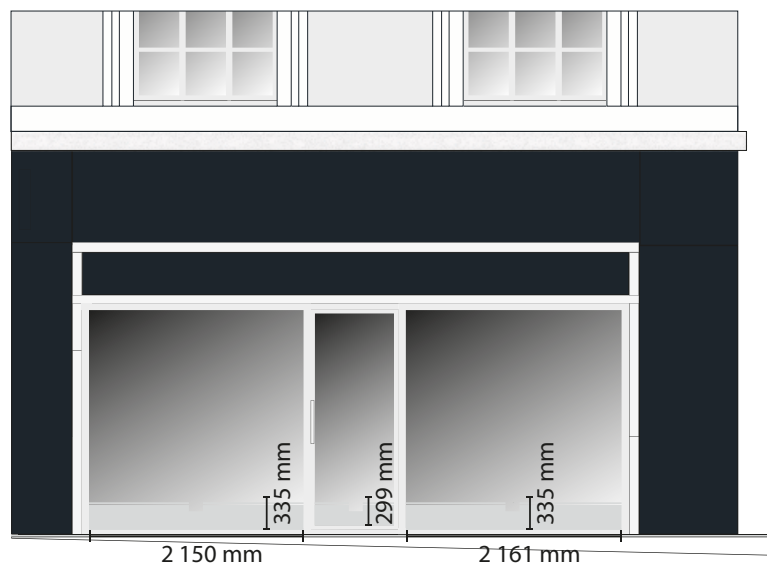


## DP4 :

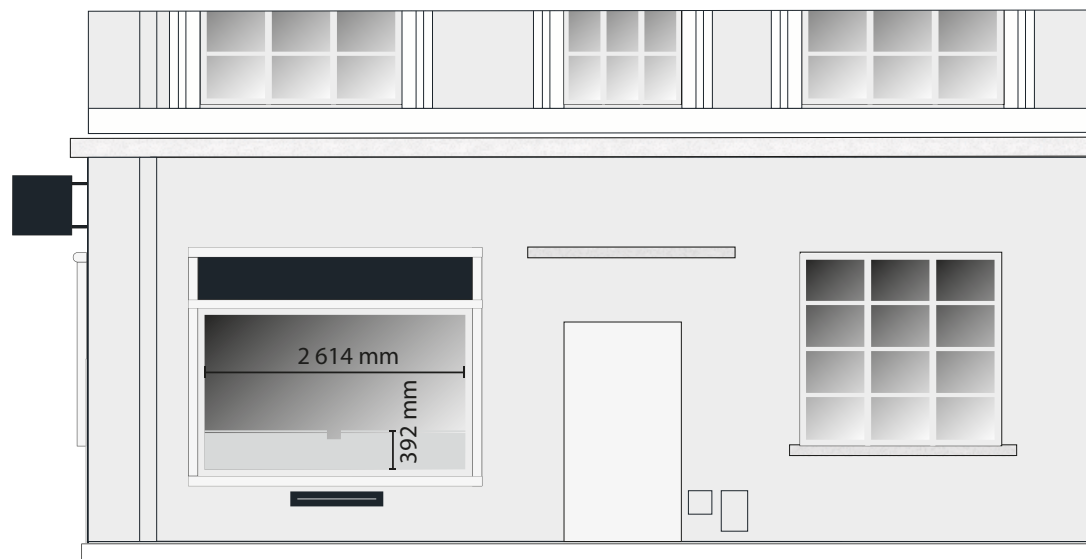
Vue d'après peintures et recouvrement  
de surfaces existants

VUE : **DP4** Plan d'élévation du bâtiment existant ① boutique

 **PT WILSON** Surface = 28,05 m<sup>2</sup>



 **DES ALLEIRS** Surface = 18,38 m<sup>2</sup>



## DP4 :

Vue d'après peintures et recouvrement de surfaces après travaux.

 RAL 7016

Pose de Dibon® 3mm teint dans la masse

 Dépolie

Recouvrement des la base des surface vitrées par adhésif dépoli.

Ravalement façade avant changement d'enseigne

VUE : Appréciation sur son intégration dans l'environnement : 1 Av Président Wilson



**DP6**  
Après travaux

10, Avenue du Président Wilson - 41000 Blois

**Com  
Vraie**.FR

Tél. : 06 70 93 15 37

Site Internet : [www.comenvraie.fr](http://www.comenvraie.fr)

Ravalement façade avant changement d'enseigne

VUE : Appréciation sur son intégration dans l'environnement : 1 rue des Alliers



**DP6**  
Après travaux

VUE : **1** Station Avant /après



VUE : 1 Station Avant /après



PT WILSON

AVANT



PT WILSON

APRÈS



DES ALLEIRS

AVANT



DES ALLEIRS

APRÈS

Ravalement façade avant changement d'enseigne

VUE : EXISTANT 1 Agence 4% Immobilier Av Président Wilson



**DP17**  
Existant jour

10, Avenue du Président Wilson - 41000 Blois

Com  
en  
Vraie  
.FR

Tél. : 06 70 93 15 37

Site Internet : [www.comenvraie.fr](http://www.comenvraie.fr)

Ravalement façade avant changement d'enseigne

VUE : EXISTANT 1 Agence 4% Immobilier Rue des Alliers



**DP17**  
Existant jour

Ravalement façade avant changement d'enseigne

VUE : Avant / après travaux : Av Président Wilson



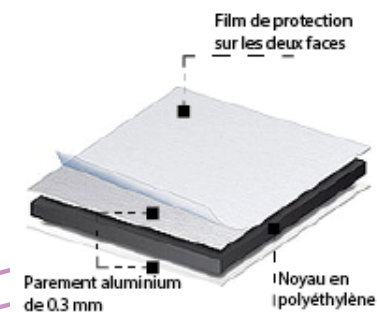
## DP17

Avant et après travaux jour

## DP11

Plaque de Dibon® teinte mâte d'après RAL suivants :  
7016 gris

Dibon 6 mm épaisseur (illustration non contractuelle)



Ravalement façade avant changement d'enseigne

VUE : Avant / après travaux : rue des Alliers



## DP17

Avant et après travaux jour

## DP11

Plaque de Dibon® teinte mâte d'après RAL suivants : 7016 gris

Dibon 6 mm épaisseur (illustration non contractuelle)

